

RHESTRIAD CENEDLAETHOL

O GOETIR
A CHOED



CYMRU

Adroddiad Sirol dros

DYFED



Comisiwn Coedwigaeth

Hawlfraint y Goron 2002
Cyhoeddiad Cyntaf 2002

Argraffwyd yn y Deyrnas Unedig

Dylid cyfeirio ymholiadau ynglŷn â'r Adroddiad at:

Pennaeth Arolygon Coetir
Ymchwil Goedwig
Comisiwn Coedwigaeth
231 Corstorphine Road
Caeredin
EH12 7AT

Rhif Ffôn: 0131 314 6122

E-bost: woodland.surveys@forestry.gsi.gov.uk

CYNNWYS

Cydnabyddiaeth	v
Rhagair	1
Cefndir	1
Dull Arolygu	1
Prif bwyntiau o ganlyniadau'r arolwg	2
Adroddiadau'r Rhestriad	
Map 1: Ffiniau Sirol	3
Map 2: Dosbarthiad Coetir dros 2 hectar	4
Map 3: Dosbarthiad Coetir dros 2 hectar yn ôl perchnogaeth	5
Map 4: Dosbarthiad Coetir dros 2 hectar yn ôl Math Coetir Dehongledig	6
Crynodeb canlyniadau oddi wrth y Rhestriad Cenedlaethol o Goetir a Choed (RCC)	7
Tablau 1 – 5	
Tabl 1 Arwynebedd coetir yn ôl dosbarth maint y coetir	9
Tabl 2 Arwynebedd coetir yn ôl math y goedwig a maint y coetir	10
Tabl 3 Arwynebedd coetir yn ôl y prif rywogaethau a maint y coetir	11
Tabl 4 Niferoedd coed byw y tu allan i goetir yn ôl math y nodwedd	12
Tabl 5 Hydoedd Nodweddion Llinellol	12
Canlyniadau'r Prif Arolwg Coetir (PAC)	13
Tablau 6 - 12	
Tabl 6 Crynodeb o arwynebedd coetir yn ôl perchnogaeth	15
Siart Arwynebedd coetir yn ôl perchnogaeth	15
Tabl 7a Dosbarthiad coetir dosbarth maint	16
Tabl 7b Dosbarthiad coetir dosbarth maint yn ôl unedau perchnogaeth	16
Tabl 8 Arwynebedd coetir yn ôl math o goedwig a pherchnogaeth	17
Siart Arwynebedd coetir yn ôl math o goedwig	17
Tabl 9a Arwynebeddau o Goedwig Uchel yn ôl prif rywogaethau a pherchnogaeth	18
Graff Arwynebeddau o Goedwig Uchel yn ôl prif rywogaethau a perchnogaeth	19
Tabl 9b Arwynebedd Goedwig Uchel yn ôl prif rywogaethau, perchnogaeth a chategori	20
Graff Coedwig Uchel Categori 1	
Arwynebedd yn ôl prif rywogaethau a pherchnogaeth	21
Graff Coedwig Uchel Categori 2	
Arwynebedd yn ôl prif rywogaethau a pherchnogaeth	21
Tabl 10a Coedwig Uchel Categori 1	
Arwynebedd yn ôl prif rywogaethau a dosbarth blwyddyn plannu	22
Graff Coedwig Uchel Categori 1	
Arwynebedd yn ôl dosbarth blwyddyn plannu	23
Tabl 10b Coedwig Uchel Categori 1	
Comisiwn Coedwigaeth: Arwynebedd yn ôl prif rywogaethau a dosbarth blwyddyn plannu	24
Graff Coedwig Uchel Categori 1	
Comisiwn Coedwigaeth – Arwynebedd yn ôl dosbarth blwyddyn plannu	25
Tabl 10c Coedwig Uchel Categori 1	

	Perchnogaeth arall: Arwynebedd yn ôl prif rywogaethau a dosbarth blwyddyn plannu	26
Graff	Coedwig Uchel Categori 1	
	Perchnogaeth arall : Arwynebedd yn ôl dosbarth blwyddyn plannu	27
Tabl 11	Coedwig Uchel : Prif rywogaethau yn ôl dosbarth blwyddyn plannu	28
Tabl 12	Math o berchnogaeth yn ôl arwynebedd a chanran	29
Siart	Math o berchnogaeth yn ôl arwynebedd	29
Canlyniadau oddi wrth Arolwg Coetiroedd Bach a Choed (ACBC/SSWT)		31
Tablau 13 – 18		
Tabl 13	Crynodeb o wybodaeth o'r Arolwg Coetir Bach a Choed	33
Tabl 14	Arwynebedd coetir yn ôl math nodweddion a maint y coetir	33
Tabl 15	Niferoedd coed byw y tu allan i goetir yn ôl rhywogaeth a math nodweddion	34
Tabl 16	Niferoedd coed marw y tu allan i goetir yn ôl rhywogaeth a math nodweddion	35
Tabl 17	Niferoedd coed byw y tu allan i goetir yn ôl rhywogaeth a band uchder	36
Tabl 18	Niferoedd grwpiau yn ôl maint grŵp	37
Cymhariaeth o Ganlyniadau â Chyfrifiad 1980 ac Arolygon Blaenorol		39
Tablau 19 - 23		
Tabl 19	Cymhariaeth arwynebedd coetir rhwng Cyfrifiad 1980 a Rhestriad 1997	41
Tabl 20	Cymhariaeth arwynebedd Coedwig Uchel yn ôl rhywogaeth rhwng Cyfrifiad 1980 a Rhestriad 1997	42
Siart	Cymhariaeth arwynebedd Coedwig Uchel yn ôl rhywogaeth rhwng Cyfrifiad 1980 a Rhestriad 1997	43
Tabl 21	Cymhariaeth arwynebedd Coedwig Uchel Categori 1 yn ôl dosbarth blwyddyn plannu rhwng Cyfrifiad 1980 a Rhestriad 1997	44
Siart	Cymhariaeth arwynebedd Coedwig Uchel Categori 1 yn ôl dosbarth blwyddyn plannu rhwng Cyfrifiad 1980 a Rhestriad 1997	45
Tabl 22	Cymhariaeth niferoedd coed byw y tu allan i goetir rhwng Cyfrifiad 1980 a Rhestriad 1997	46
Tabl 23	Cymhariaeth dwysedd nodweddion anghoetirol rhwng Cyfrifiad 1980 a Rhestriad 1997	46
Gorchudd coetir		
Siart	Newid mewn gorchudd coetir dros amser (1890 – 2000)	47
Mapiau:	Gorchudd coetir yng Nghymru yn ôl y sir dros amser (1895 – 1998)	48
Geirfa		49

CYDNABYDDIAETHAU

Mae'r Comisiwn Coedwigaeth yn ddiolchgar i lawer o bobl a helpodd wrth gwblhau'r arolwg hwn. Yn benodol, hoffai'r Comisiwn Coedwigaeth ddiolch perchnogion y tir a ddewisiwyd am samplu.

Bu Cangen Arolygon Coetir Ymchwil Goedwig yn gyfrifol am gynnal yr arolwg a dadansoddi'r data. Cyfranodd nifer fawr o staff y Comisiwn Coedwigaeth a gweithwyr cytundeb yn yr arolwg o'r cychwyn cyntaf.

Paratowyd y cartograffiad digidol i Dyfed gan Graham Bull, Swyddog Arolwg Coetir, a Swyddogion Systemau Gwybodaeth Daearyddol Chris Brown, Robert Beck ac Esther Whitton. Cyflawnwyd y prosesu data a'r dadansoddi gan Swyddogion Data Coetir Justin Gilbert a Shona Mackintosh.

Awduron yr adroddiad hwn yw Steve Smith (Pennaeth Arolygon Coetir) a Justin Gilbert (Swyddog Data Coetir) o Ymchwil Goedwig.

RHAGAIR

Mae'r adroddiad hwn y cyflwyno canlyniadau Dyfed o Rhestrad Cenedlaethol Coetiroedd a Choed (RCCC/NIWT) y Comisiwn Coedwigaeth.

Mae'r Rhestrad yn cynnwys dau arolwg ar wahân :-

- Y Prif Arolwg Coetir (PAC/MWS) yn cynnwys coetiroedd o 2 hectar a throsodd
- Arolwg Coetiroedd Bach a Choed (ACBC/SSWT) yn cynnwys Coetiroedd Bach, Grwpiau o Goed, Nodweddion Llinellol a Choed Unigol.

CEFNDIR

Oddi ar 1924, mae'r Comisiwn Coedwigaeth wedi cynnal nifer o arolygon coetir cenedlaethol o bryd i'w gilydd rhwng 15 ac 20 mlynedd. Cynhaliwyd yr arolwg diweddaraf rhwng 1979 a 1982. Wrth i'r ystadegau hynafu'n fwyfwy, penderfynodd y Comisiwn Coedwigaeth i ymgymryd ag arolwg newydd, sef *Rhestrad Cenedlaethol o Goetir a Choed*.

Cwblhawyd y gwaith maes am Brydain ym mis Gorffennaf 2000. Dechreuwyd ar y gwaith yn yr Alban ym 1994, a dilynodd De Lloegr, Cymru a Gogledd Lloegr.

DULL YR AROLWG

Prif Arolwg Coetir

Yng Nghymru, esgorodd Arolygon Coetir ar fap digidol o'r holl goetiroedd yn dangos Dehongliad Mathau o Goedwigoedd o luniau o'r awyr ar raddfa 1:25,000. Dyma'r sail ar gyfer y samplu.

Mae'r map digidol yn nodi maint pob coetir dros 2 hectar a diweddarwyd hyn wrth i'r arolwg symud yn ei flaen. Mae mapiau ar dudalennau 4-6 yn dangos: gorchudd coetir cyfannol; coetir yn ôl perchnogaeth; a choetir yn ôl dehongliad mathau o goedwig, yn y drefn honno. Cafwyd cyfanswm arwynebedd coetir yng Nghymru o'r map digidol gyda samplu yn digwydd ar y tir er mwyn gwerthuso ystod eang o wybodaeth coetir megis rhywogaeth, oedran a stocio.

Cofnodwyd arwynebedd pob coetir o'r map digidol a defnyddiwyd y wybodaeth hon i benderfynu dwysedd samplu unrhyw goetir a ddetholwyd. Roedd y cynllun samplu cyfannol fel a ganlyn:

- 2.0ha - <100ha: pob pumed coetir
- 100ha - <500ha: dau goetir o bob pump
- 500ha a mwy : pob coetir

Defnyddiwyd rhandiroedd hectar sgwâr i samplu'r coetiroedd detholedig ar y llawr. Roedd hyn yn newid i'r dull ym mhob arolwg Cyfrifiad blaenorol, lle y detholwyd coetiroedd cyfan am arolwg. Defnyddiwyd grid samplu gwahanol ar gyfer pob un o'r tri band o arwynebedd coetir gan leihau dwysedd y sgwarau wrth i'r coetiroedd gynyddu mewn maint. Y nod cyfannol oedd samplu 1% o'r coetir ym mhob dosbarth maint.

Arolwg Coetir Bach a Choed

Rhannwyd arwynebedd tir Cymru yn sgwarau arfordir a mewndir 1 km x 1 km ac yna dewiswyd esiampol hap o randiroedd 1km², sef tua 1% o'r arwynebedd tir. Yna defnyddiwyd lluniau o'r awyr graddfa 1:25 000 i adnabod nodweddion ym mhob sgwâr enghreifftiol. Yna rhannwyd pob 1 km² yn 16 rhan, gan ddewis dwy o'r rhain ar hap am gasglu data maes. Casglwyd data ar Goetiroedd Bach (0.10 - <2.00 ha), Nodweddion Llinellol, Grwpiau a Choed Unigol.

Ni chasglwyd gwybodaeth o tir datblygol mwy na 2 ha ei maint.

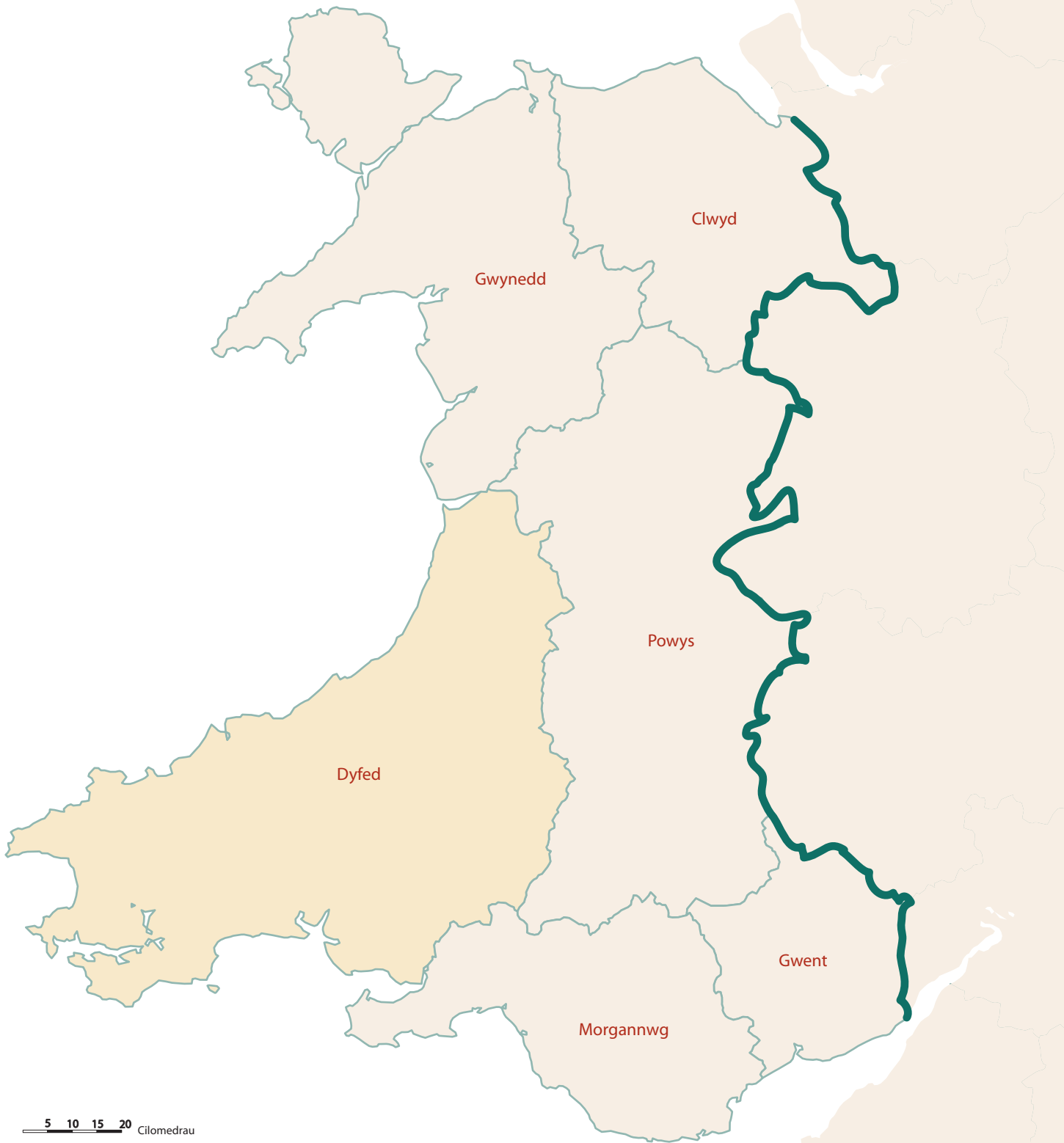
Y PRIF BWYNTIAU O GANLYNIADAU'R AROLWG

- Cyfanswm arwynebedd coetiroedd 0.1 hecтар a mwy yn Dyfed yw 77,815 o hecтарau. Mae hyn yn cynrychioli 13.5% o arwynebedd y tir. (Tabl 1)
- Coetir llydanddail yw'r math llethol o goedwig yn cynrychioli 45.2 % o'r holl goetir. Mae coetir conifer yn 41.3 %, coetir cymysg 6.7% a Thir Agored o fewn coetiroedd 3.9 %. (Tabl 2)
- Y brif rywogaeth conifer yw sbriswydd Sitga yn gorchuddio 18,889 hecтар neu 53.7% o'r holl rywogaethau conifer. Y brif rywogaeth llydanddail yw derw yn gorchuddio 11,385 hecтар neu 30.4 % o'r holl rywogaethau llydanddail. (Table 3)
- Mae'r Comisiwn Coedwigaeth yn berchen ar neu yn lesio 22,277 hecтар neu 37% o goetir dros 2 hecтар ac mae 46,209 hecтар neu 63% o goetir mewn perchnogaeth Arall (Tabl 6)
- Mae cyfanswm o 3,245 o goetiroedd dros 2 ha yn Dyfed gydag arwynebedd coetir cyfartaleddol o 22.8 hecтар. (Tabl 7a) Mae cyfanswm o 5,784 o goedwigoedd o 0.1 - <2.0 hecтар gydag arwynebedd Coetir cyfartaleddol o 0.75 hecтар (Tabl 14)
- Mae 5.4 miliwn o goed byw y tu allan i goetiroedd yn Dyfed. (Tabl 15)
- Cynyddodd gorchudd coetir o'r tir gan dros 17,300 hecтар o 10.4 % i 13.4 % o arwynebedd y tir rhwng 1980 a 1997. (Tabl 19)
- Cynyddodd arwynebeddy coed llydanddail gan 123% rhwng 1980 a 1997, gyda'r gyfran gyfartaleddol o goed llydanddail i gonifferau'n cynyddu o 30% i 51% (Tabl 20)

ADRODDIADAU RHESTRIAD

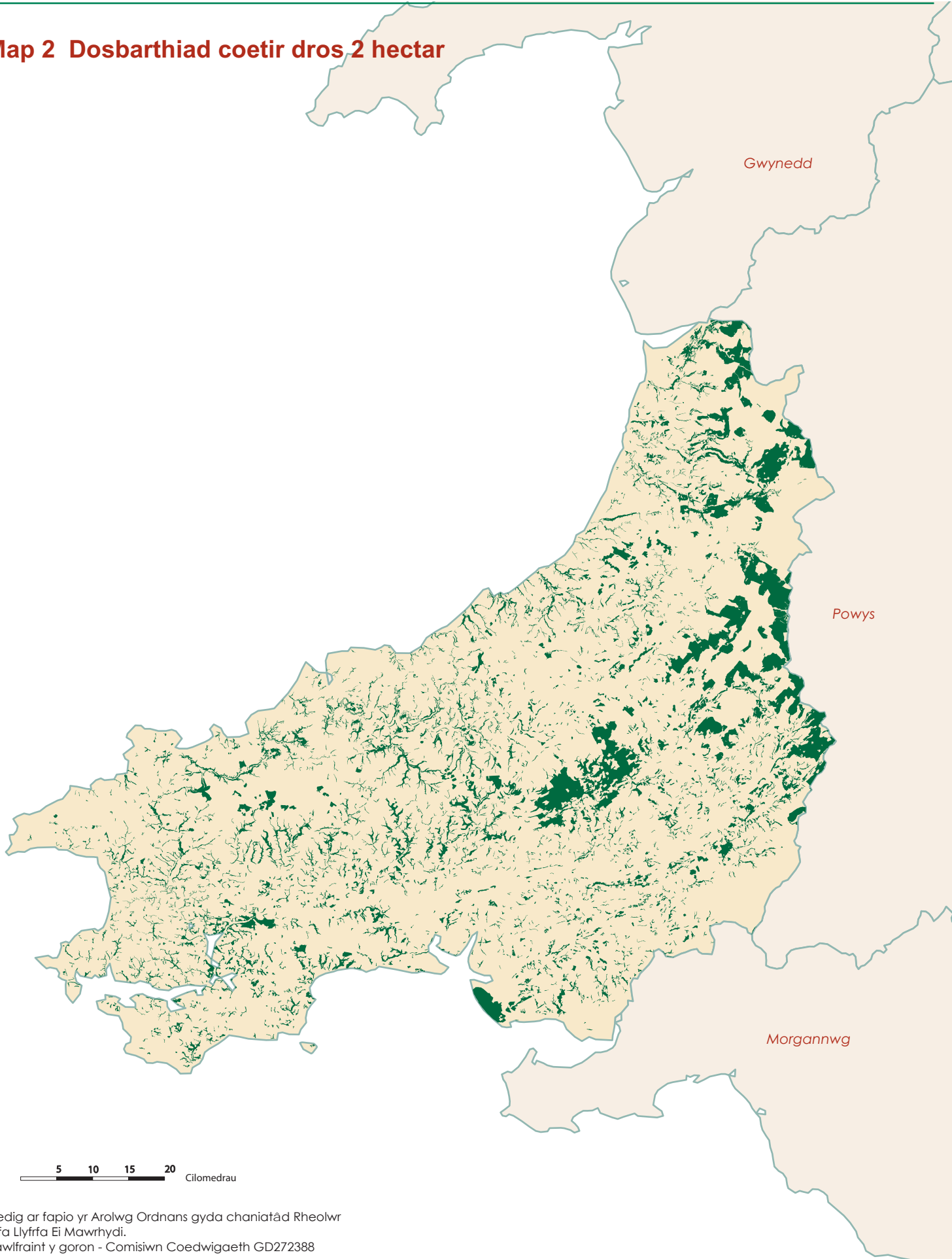
Yn ogystal â'r Adroddiad hwn ar Dyfed, mae gwybodaeth bellach ar gael ar gyfer siroedd Cymru fel ag a ddangosir ar y map gyferbyn. Mae adroddiadau gwlad, rhanbarth a sirol ar gael ar gyfer Lloegr, ac adroddiadau gwlad a rhanbarth ar gyfer yr Alban ar gael hefyd. Fe ellir edrych a'u llwytho i lawr.

Map 1 Ffiniau Sirol



Yn seiliedig ar fapio yr Arolwg Ordnans gyda chaniatâd Rheolwr
Swyddfa Llyfrfa Ei Mawrhydi. .
© Hawlfraint y goron - Comisiwn Coedwigaeth GD272388

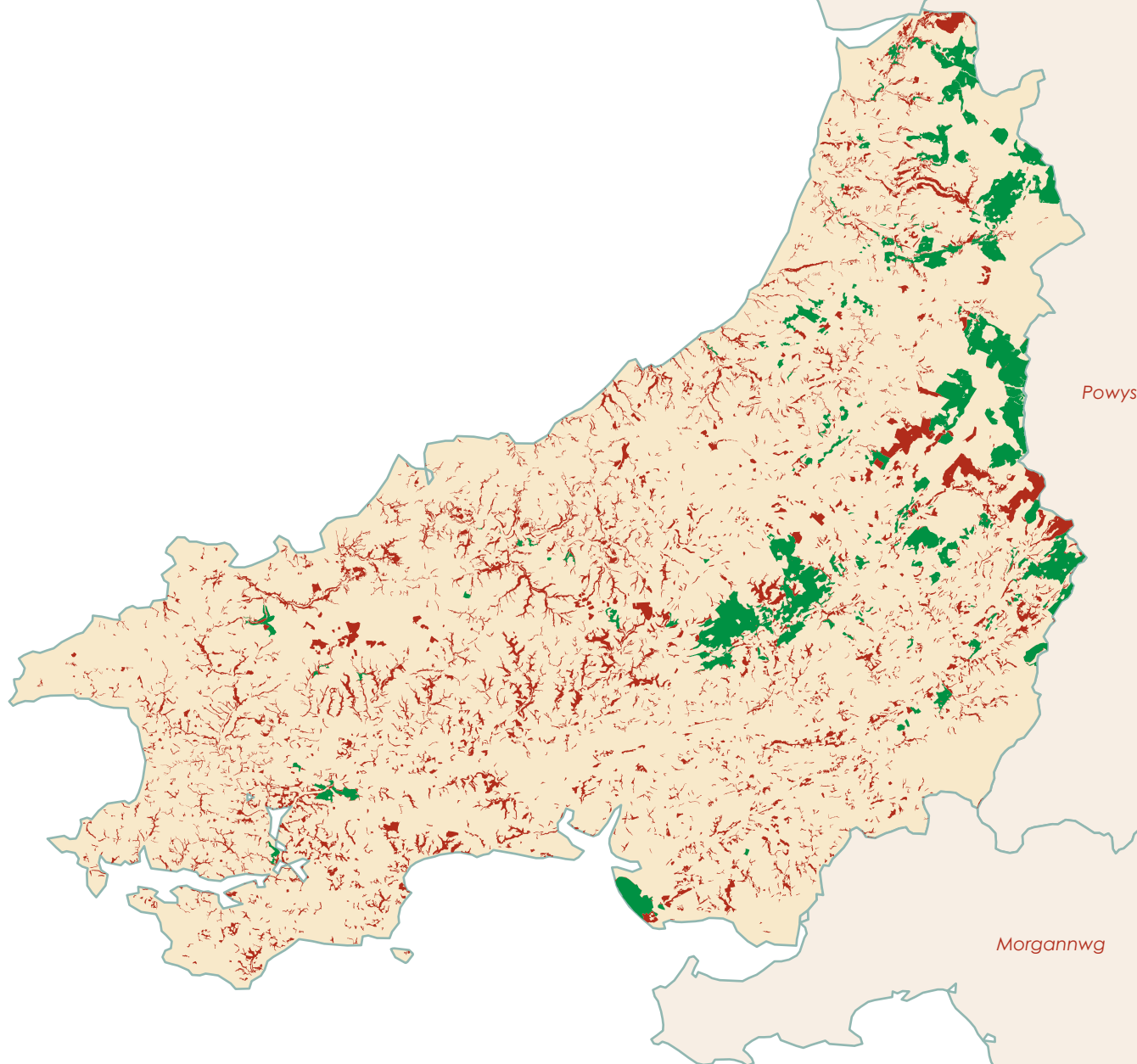
Map 2 Dosbarthiad coetir dros 2 hectar



Yn seiliedig ar fapio yr Arolwg Ordnans gyda chaniatâd Rheolwr
Swyddfa Llyfrfa Ei Mawrhydi.
© Hawlfraint y goron - Comisiwn Coedwigaeth GD272388

Map 3 Dosbarthiad coetir (2 hecтар a mwy) yn ôl perchnogaeth

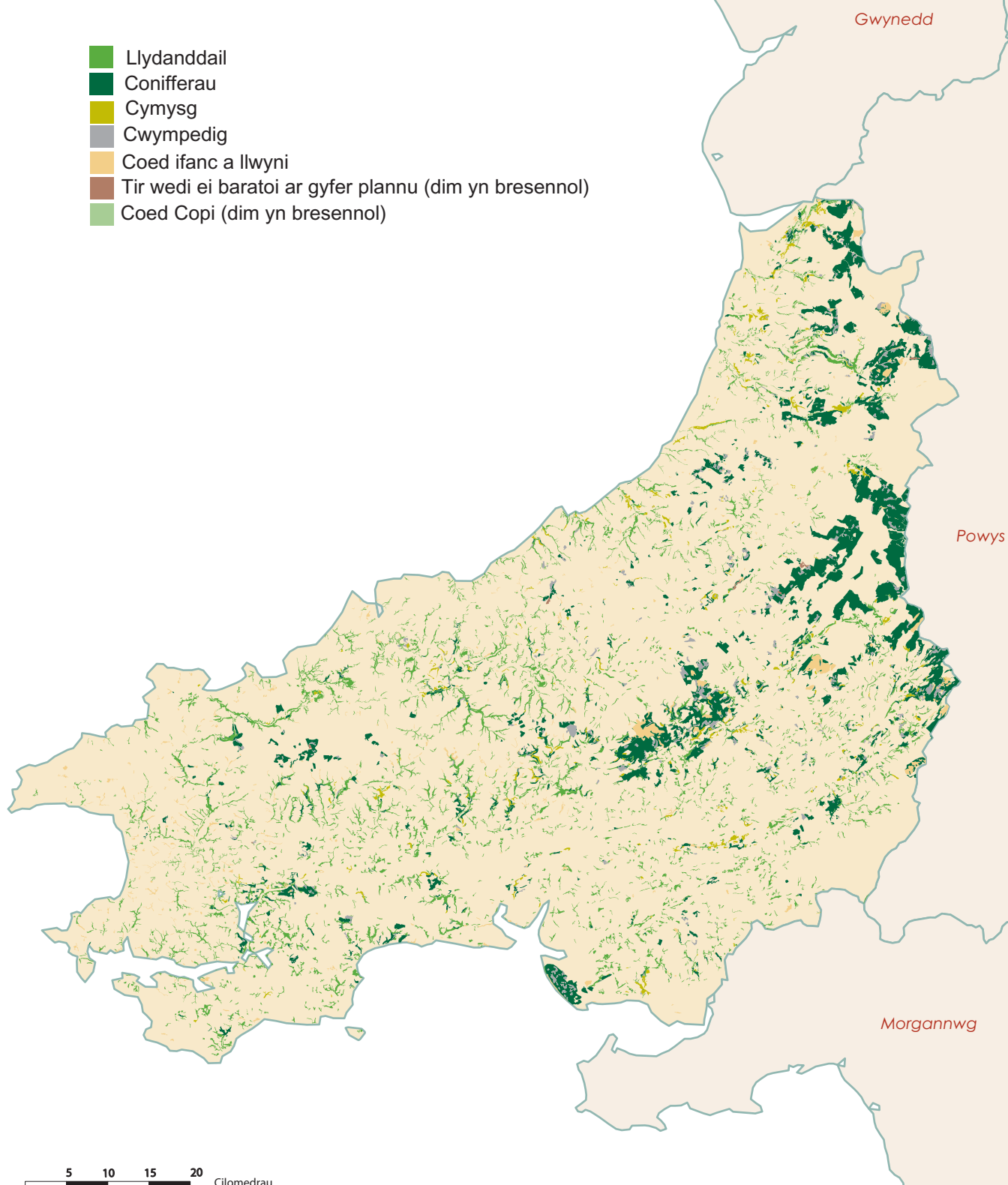
- Coetir y Comisiwn Coedwigaeth
- Coetir Arall



5 10 15 20 Kilomedrau

Yn seiliedig ar fapio yr Arolwg Ordnans gyda chaniatâd Rheolwr Swyddfa Llyfrfa Ei Mawrhydi.
© Hawlfraint y goron - Comisiwn Coedwigaeth GD272388

Map 4 Dosbarthiad coetir (2 hectar a mwy) yn ôl Math Coetir Dehongledig



Yn seiliedig ar fapio yr Arolwg Ordnans gyda chaniatâd Rheolwr Swyddfa Llyfrfa Ei Mawrhydi.
© Hawlfraint y goron - Comisiwn Coedwigaeth GD272388

CRYNODEB O GANLYNIADAU'R RHESTRIAD CENEDLAETHOL O GOETIR A CHOED (RCGC/NIWT)

Cyfranodd yr Arolwg Prif Goetiroedd a'r Arolwg o Goetir Bach ill dau i amcangyfrif arwynebedd coetir Dyfed.

Mae Tablau 1-3 yn dangos cyfuniad yr arwynebedd coetir o'r Prif Arolwg Coetir ac Arolwg Coetir bach a Choed.

Mae Tablau 4 a 5 yn rhoi crynodeb o niferoedd coed byw y tu allan i goetir, a hydroedd Nodweddion Llinellol o Arolwg Coetir Bach a Choed.

Tabl 1:	Arwynebedd coetir yn ôl dosbarth maint y coetir
Tabl 2:	Arwynebedd coetir yn ôl math o goedwig a maint y coetir
Tabl 3:	Arwynebedd coetir yn ôl prif rywogaethau a maint y coetir
Tabl 4:	Niferoedd coed byw y tu allan i goetir yn ôl math o nodwedd
Tabl 5:	Hydoedd o Nodweddion Llinellol

Nodyn: Mae'n bosibl na fydd y ffigurau yn y tablau yn dod i gyfanswm oherwydd talgrynnu

Tabl 1 Arwynebedd coetir yn ôl dosbarth maint y coetir

Maint y coetir (ha)	Arwynebedd y coetir (ha)	% o Arwynebedd y coetir
2.00 a mwy	73,486	94.4
0.25 - < 2.00	3,969	5.1
0.10 - < 0.25	360	0.5
Cyfanswm arwynebedd y coetir	77,815	100.0
% y tir dan orchudd coetir	13.5	

1. Arwynebedd Dyfed gan gynnwys dŵr mewndirol, 576,575 ha ar sail ffiniau digidol a ddefnyddiwyd yng Nghyfrifiad Poblogaeth 1991

Tabl 2 Arwynebedd coetir yn ôl math y goedwig a maint y coetir

Math o goedwig	Maint coetir(ha)		Cyfanswm yr arwynebedd (ha)	% cyfanswm y tir
	2.0 a mwy	0.1 - <2.0		
Coniffer	32,170	0	32,170	41.3
Llydanddail	31,071	4,100	35,171	45.2
Cymysg	5,042	179	5,221	6.7
Coed Copi	0	0	0	0.0
Copi + Coed safonol	0	0	0	0.0
Chwythiadau	48	0	48	0.1
Cwmpedig	2,192	0	2,192	2.8
Tir Agored	2,964	50	3,014	3.9
Cyfanswm	73,486	4,329	77,815	100

1. Gweler yr Eirfa am ddiffiniadau o fathau o goedwig.

Tabl 3 Arwynebedd coetir yn ôl y prif rywogaethau a maint y coetir

Rhywogaethau/Grwpiau	Maint y coetir (ha)		Cyfanswm yr arwynebedd (ha)	Canran cyfanswm yr arwynebedd	
	2.0 a mwy	0.1 -<2.0		Categori*	Rhywogaeth**
Ffynidwydd	3,221	0	3,221	9.2	4.4
Sbriswydd Sitga	18,889	0	18,889	53.7	26.0
Llarwydd	5,423	0	5,423	15.4	7.5
Conifferau eraill	7,485	0	7,485	21.3	10.3
Conifferau cymysg	77	99	176	0.5	0.2
Cyfanswm conifferau	35,095	99	35,194	100.0	48.5
Derw	10,294	1,091	11,385	30.4	15.7
Ffawydd	1,151	992	2,143	5.7	3.0
Masarn	2,524	298	2,822	7.5	3.9
Ynn	7,396	140	7,536	20.1	10.4
Bedw	2,342	744	3,086	8.2	4.3
Llwyfen	79	0	79	0.2	0.1
Llydanddail eraill	6,716	835	7,551	20.2	10.4
Llydanddail cymysg	2,735	79	2,814	7.5	3.9
Cyfanswm llydanddail	33,236	4,179	37,415	100.0	51.5
Cyfanswm pob rhywogaeth***	68,331	4,279	72,610		100.0

*Categori – canran rhywogaeth/grŵp o gategori conifer neu lydanddail

** Rhywogaeth – canran rhywogaeth/grŵp o bob rhywogaeth

*** Heb yr 5,206 ha o arwynebedd Coed Copi, Cwmpedig a Tir Agored a gynhwyswyd yn Nhabl 2

1. Mae'r gwallau safonol am amcangyfrifon yr arwynebeddau am y rhywogaethau neu'r grwpiau o rywogaethau mwyaf cyffredin fel a ganlyn:

Conifferau	2%
Llydanddail	2%
Sbriswydd Sitga	4%
Llarwydd Siapan/groesryw	6%
Derw	5%

2. Lle mae gwallau safonol y mesuriadau crynodebol hyn yn 10% neu lai., bydd y bylchau hyder yn fras yn gymesur; disgwylir i'r gwerth go iawn fod o fewn +/- un gwall safonol am dua 68% (neu o ddeutu dau dreian) o bob achos, ac o fewn +/- dau wall safonol am dua 95% o bob achos. Lle mae gwallau safonol canran yn fwy, e.e. am rywogaethau llai cyffredin neu gyfuniadau rhywogaethau mwy amrywiol, bydd y bylchau hyder yn llai cymesur (ac yn lletach).

Tabl 4 Niferoedd coed byw y tu allan i goetir yn ôl math y nodwedd

Math o nodwedd	Cyfanswm y nodweddion	Cyfanswm y coed byw	Cyfartaledd y coed i'r nodwedd	Dwysedd y coed (i'r km ²)
Grwpiau	242,600	1,526,900	6	265
Nodweddion Llinellol Cul	86,500	3,581,000	41	621
Coed Unigol	279,400	279,400	1	48
Cyfanswm		5,387,300		934

- Arwynebedd y tir a ddefnyddiwyd i gyfrif dwysedd 576,575 ha y coed ar sail y ffiniau digidol a ddefnyddiwyd yng Nghyfrifiad Poblogaeth 1991
- Y gwallau safonol am amcangyfrifon niferoedd y coed byw ar gyfer y mathau hyn o nodweddion yw:

Grwpiau	15%
Nodweddion Llinellol Cul	24%
Coed Unigol	15%
- Lle mae gwallau safonol y mesuriadau crynodebol hyn yn 10% neu lai., bydd y bylchau hyder yn fras yn gymesur; disgwylir i'r gwerth go iawn fod o fewn +/- un gwall safonol am dua 68% (neu o ddeutu dau dreian) o bob achos, ac o fewn +/- dau wall safonol am dua 95% o bob achos. Lle mae gwallau safonol canran yn fwy, e.e. am rywogaethau llai cyffredin neu gyfuniadau rhywogaethau mwy amrywiol, bydd y bylchau hyder yn llai cymesur (ac yn lletach).
- Gweler yr Eirfa am ddiffiniadau o fathau o nodweddion.

Tabl 5 Hydoedd Nodweddion Llinellol

Math o nodwedd	Cyfanswm y nodweddion	Cyfanswm hyd nodweddion (km)	Dwysedd y nodwedd (m i'r km ²)
Nodweddion Llinellol Llydan	823	66	11
Nodweddion Llinellol Cul	86,500	6,846	1,187
Cyfanswm		6,912	1,199

- Arwynebedd y tir a ddefnyddiwyd i gyfrif dwysedd y nodwedd 576,575 ha ar sail y ffiniau digidol a ddefnyddiwyd yng Nghyfrifiad Poblogaeth 1991
- Y gwallau safonol am amcangyfrifon hyoedd y ar gyfer y mathau hyn o nodweddion yw:

Nodweddion Llinellol Llydan	99%
Nodweddion Llinellol Cul	25%
- Lle mae gwallau safonol y mesuriadau crynodebol hyn yn 10% neu lai., bydd y bylchau hyder yn fras yn gymesur; disgwylir i'r gwerth go iawn fod o fewn +/- un gwall safonol am dua 68% (neu o ddeutu dau dreian) o bob achos, ac o fewn +/- dau wall safonol am dua 95% o bob achos. Lle mae gwallau safonol canran yn fwy, e.e. am rywogaethau llai cyffredin neu gyfuniadau rhywogaethau mwy amrywiol, bydd y bylchau hyder yn llai cymesur (ac yn lletach).
- Gweler yr Eirfa am ddiffiniadau o fathau o nodweddion.

CANLYNIADAU O AROLWG PRIF GOETIROEDD (APG/MWS)

Dull yr Arolwg

Detholwyd coetiroedd o'r map digidol o goetiroedd o 2 hectar a mwy, yna cymerwyd samplau gan ddefnyddio grid hap o randiroedd samplo hectar. Lleihawyd dwysedd y rhandiroedd samplo wrth i'r coetiroedd sampl gynyddu mewn maint, gyda'r nod ar samplo 1% o arwynebedd y coetir. Gwerthuswyd y samplo ar y tir ystod eang o ddata megis rhywogaeth, oedran a stocio.

Tabl 6	Crynodeb o arwynebedd coetir yn ôl perchnogaeth
Siart:	Arwynebedd coetir yn ôl perchnogaeth
Tabl 7a	Dosbarthiad coetir dosbarth maint
Tabl 7b	Dosbarthiad coetir dosbarth maint yn ôl unedau perchnogaeth
Tabl 8	Arwynebedd coetir yn ôl math o goedwig a perchnogaeth
Siart	Arwynebedd coetir yn ôl math o goedwig
Tabl 9a	Arwynebeddau Coedwig Uchel yn ôl prif rywogaethau a pherchnogaeth
Graff	Arwynebeddau Coedwig Uchel yn ôl prif rywogaethau a pherchnogaeth
Tabl 9b	Arwynebedd Coedwig Uchel yn ôl prif rywogaethau, perchnogaeth a categori
Graff	Coedwig Uchel Categori 1
	Arwynebedd yn ôl prif rywogaethau a pherchnogaeth
Graff	Coedwig Uchel Categori 2
	Arwynebedd yn ôl prif rywogaethau a pherchnogaeth
Tabl 10a	Coedwig Uchel Categori 1
	Arwynebedd yn ôl prif rywogaethau a dosbarth blwyddyn plannu
Graff	Coedwig Uchel Categori 1
	Arwynebedd yn ôl dosbarth blwyddyn plannu
Tabl 10b	Coedwig Uchel Categori 1
	Comisiwn Coedwigaeth: Arwynebedd yn ôl prif rywogaethau a dosbarth blwyddyn plannu
Graff	Coedwig Uchel Categori 1
	Comisiwn Coedwigaeth - Arwynebedd yn ôl dosbarth blwyddyn plannu
Tabl 10c	Coedwig Uchel Categori 1
	Perchnogaeth arall: Arwynebedd yn ôl prif rywogaethau a dosbarth blwyddyn plannu
Graff	Coedwig Uchel Categori 1
	Perchnogaeth arall: Arwynebedd yn ôl dosbarth blwyddyn plannu
Tabl 11	Coedwig Uchel: prif rywogaethau yn ôl dosbarth blwyddyn plannu
Tabl 12	Math o berchnogaeth yn ôl arwynebedd a chanran
Siart:	Math o berchnogaeth yn ôl arwynebedd
Nodyn:	<i>Mae'n bosibl na fydd y ffigurau yn y tablau yn dod i gyfanswm oherwydd talgrynnu</i>

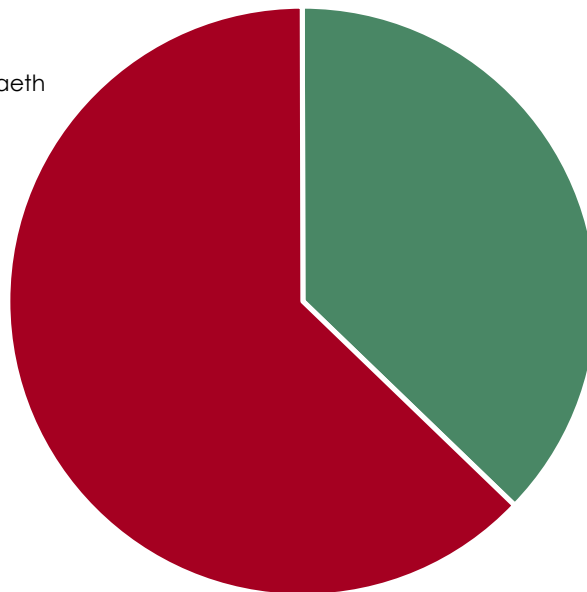
Tabl 6 Crynodeb o arwynebedd coetir yn ôl perchnogaeth

Perchnogaeth	ha	% o'r coetir
Y Comisiwn Coedwigaeth	27,277	37
Arall	46,209	63
Cyfanswm arwynebedd coetir	73,486	100

1. Arwynebedd coetir o fap dehongli lluniau o'r awyr a ddiweddarwyd hyd at 31 Mawrth 1997
2. Gweler yr Eirfa am ddiffiniadau o fathau o berchnogaeth

Arwynebedd coetir yn ôl perchnogaeth

■ Y Comisiwn Coedwigaeth
■ Perchnogaeth arall



Tabl 7a Dosbarthiad coetir dosbarth maint

Dosbarth maint (ha)	Nifer y coetiroedd	Cyfanswm arwynebedd (ha)	Canran yr holl arwynebedd	Cyfarledd arwynebedd y coetir (ha)
<10	1,990	8,870	12	4.4
10 - <20	408	5,601	8	13.7
20 - <50	330	10,409	14	31.5
50 - <100	415	6,826	9	16.4
<100	3,143	31,706	43	10.1
100 - <500	86	16,711	23	194.3
500 ac >	16	25,453	34	1,590.8
Holl goetiroedd	3,245	73,870	100	22.8

Tabl 7b Dosbarthiad Coetir Dosbarth Maint yn ôl unedau perchnogaeth

Dosbarth maint (ha)	CC neu Arall	Nifer y coetiroedd	Cyfanswm arwynebedd (ha)	Canran yr holl arwynebedd	Cyfarledd arwynebedd y coetir (ha)
<10	CC	38	218	0	5.7
	E	2,409	9,897	13	4.1
10 - <20	CC	37	542	1	14.6
	E	413	5,669	8	13.7
20 - <50	CC	49	1,508	2	30.8
	E	330	10,402	14	31.5
50 - <100	CC	20	1,455	2	72.8
	E	90	6,219	8	69.1
<100	CC	144	3,723	5	25.8
	E	3,242	32,188	44	9.9
100 - <500	CC	30	6,316	9	210.5
	E	59	11,156	15	189.1
500 a mwy >	CC	14	17,238	23	1,231.3
	E	4	3,250	4	812.5
Cyfanswm	CC	188	27,277	37	145.1
	E	3,305	46,594	63	14.1

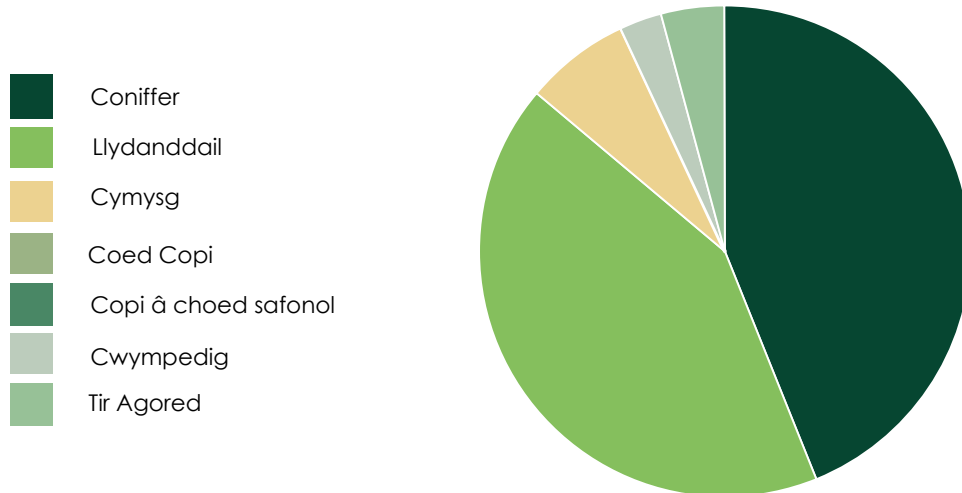
1. Seilir Tablau 7a a 7b ar y map coetir digidol yn unig. Cyfrifwyd tablau eraill Arolwg y Prif Goetiroedd o ddata y samplau maes
2. Mae cyfanswm yr arwynebedd yn Nhablau 7a a 7b 384ha yn fwy na'r hyn a gofnodwyd yn Nhablau 6 Mae hyn yn bennaf am i'r samplau maes gofnodi rhywfaint o dir mewn defnyddiau tir eraill na wahaniaethwyd o goetir ar y map digidol.
3. Mae'r data sydd ar gael o'r map digidol yn ei gwneud yn bosibl i amlygu coetiroedd yn ôl perchnogaeth: y Comisiwn Coedwigaeth neu Eraill. Ni ellir defnyddio cyfanswm y cofnodion yn Nhabl 7b i greu Tabl 7a gan y gall coed arbennig fod yn gymysgedd o berchnogaeth y Comisiwn ac Eraill

Er enghraifft, mae'n bosibl bod y Comisiwn Coedwigaeth yn berchen ar y rhan fwyaf o goetir mawr gyda nifer o rannau mewn perchnogaeth Eraill. Yn Nhabl 7a trinir yr holl arwynebedd fel coetir unigol a ddyroddir i un categori maint. Yn Nhabl 7b dyroddir pob uned perchnogaeth i'r categori maint am yr uned honno. Gall rhannu coetir yn ôl perchnogaeth greu rhan-goetiroedd o lai na 2ha.

Tabl 8 Arwynebedd coetir yn ôl math o goedwig a pherchnogaeth

Math o goedwig	Y Comisiwn Coedwigaeth		Arall		Holl berchnogaeth	
	ha	%	ha	%	ha	%
Conifferau	20,658	75.7	11,512	24.9	32,170	43.8
Coed Llydanddail	1,920	7.0	29,150	63.1	31,071	42.3
Cymysg	2,193	8.0	2,849	6.2	5,042	6.9
Coed Copi	0	0.0	0	0.0	0	0.0
Copi â choed safonol	0	0.0	0	0.0	0	0.0
Chwythiadau	0	0.0	48	0.1	48	0.1
Cwmpedig	1,412	5.2	780	1.7	2,192	3.0
Tir Agored	1,094	4.0	1,870	4.0	2,964	4.0
Cyfanswm	27,277	100.0	46,209	100.0	73,486	100.0

Arwynebedd coetir yn ôl math o goedwig



Tabl 9a Arwynebeddau o Goedwig Uchel yn ôl prif rywogaethau a pherchnogaeth

Rhywogaethau	Y Comisiwn Coedwigaeth			Arall			Holl berchnogaeth		
	arwynebedd (ha)	cat* %	spp** %	arwynebedd (ha)	cat* %	spp** %	arwynebedd (ha)	cat* %	spp** %
Ffynidwydd yr Alban	376	2	2	185	1	0	562	2	1
Pinwydd Corsica	1,190	5	5	62	0	0	1,251	4	2
Pinwydd polion	1,027	5	4	380	3	1	1,408	4	2
Sbriswydd Sitga	12,612	57	51	6,277	48	14	18,889	54	28
Sbriswydd Norwy	1,938	9	8	703	5	2	2,641	8	4
Llarwydd Ewrop	0	0	0	82	1	0	82	0	0
Llarwydd Siapan/groesryw	2,445	11	10	2,896	22	7	5,341	15	8
Ffynidwydd Douglas	2,033	9	8	1,664	13	4	3,697	11	5
Conifferau eraill	503	2	2	645	5	1	1,147	3	2
Conifferau cymysg	13	0	0	64	0	0	77	0	0
Cyfanswm Conifferau	22,136	100	89	12,959	100	30	35,095	100	51
Derw	786	30	3	9,509	31	22	10,294	31	15
Ffawydd	235	9	1	915	3	2	1,151	3	2
Masarn	53	2	0	2,471	8	6	2,524	8	4
Ynn	145	6	1	7,251	24	17	7,396	22	11
Bedw	488	19	2	1,854	6	4	2,342	7	3
Poplys	0	0	0	244	1	1	244	1	0
Castanwydd	31	1	0	4	0	0	36	0	0
Llwyfen	0	0	0	79	0	0	79	0	0
Llydanddail eraill	503	19	2	5,933	19	14	6,436	19	9
Llydanddail cymysg	394	15	2	2,341	8	5	2,735	8	4
Cyfanswm Llydanddail	2,635	100	11	30,601	100	70	33,236	100	49
Cyfanswm holl rywogaethau	24,771		100	43,559		100	68,331		100
Cwmpedig	1,412			780			2,192		
Cyfanswm Coedwig uchel	26,183			44,339			70,522		

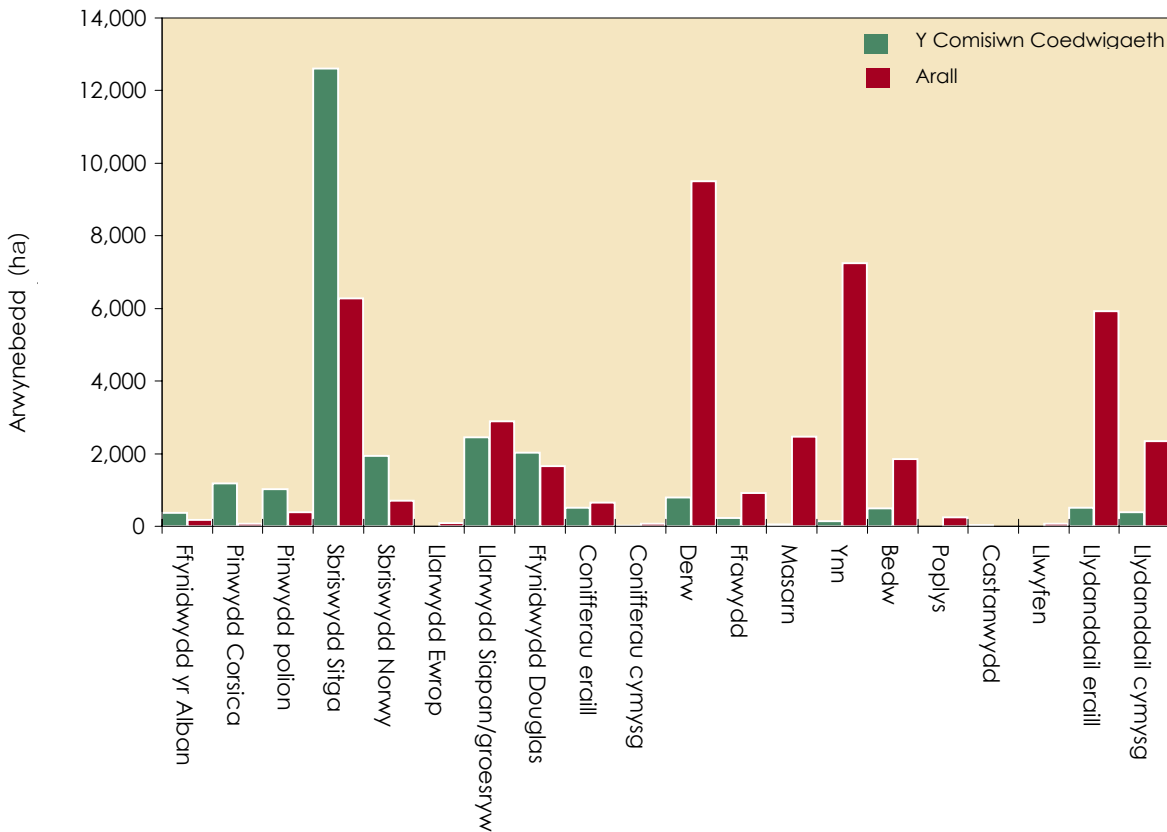
*cat : canran rhywogaethau o Goniffer neu Lydanddail yng nghategori'r berchnogaeth

**spp : canran o'r holl rywogaethau yng nghategori'r berchnogaeth

- Yn ogystal â'r arwynebedd a ddangosir, mae 2,946 ha o arwynebeddau eraill sydd yn rhan o'r coetir heb ei stocio â rhywogaethau coed
- Mae'r gwallau safonol am yr amcangyfrifon arwynebedd ar gyfer y rhywogaethau mwyaf cyffredin neu grwpiau o rywogaethau fel a ganlyn

Conifferau	2%
Coed llydanddail	2%
Sbriswydd Sitga	4%
Derw	6%
Ynn	5%
- Cymysgeddau: lle'n bosibl cofnodwyd y rhywogaethau mewn cymysgiadau ar wahân. Lle na fu hyn yn bosibl cawsant eu disgrifio fel 'Conifferau cymysg' neu 'Goed llydanddail cymysg'
- Bylchau hyder: 'Lle mae gwallau safonol y mesuriadau crynodebol hyn yn 10% neu lai., bydd y bylchau hyder yn fras yn gymesur; disgwylir i'r gwerth go iawn fod o fewn +/- un gwall safonol am dua 68% (neu o ddeutu dau dreian) o bob achos, ac o fewn +/- dau wall safonol am dua 95% o bob achos. Lle mae gwallau safonol canran yn fwy, e.e. am rywogaethau llai cyffredin neu gyfuniadau rhywogaethau mwy amrywiol, bydd y bylchau hyder y llai cymesur (ac yn lletach).

Arwynebedd o Goedwig Uchel yn ôl prif rywogaethau a perchnogaeth



Tabl 9b Coedwig Uchel - Arwynebedd yn ôl prif rywogaethau, perchnogaeth a chategori

Rhywogaethau	Y Comisiwn Coedwigaeth			Arall			Holl berchnogaeth		
	caf. 1	caf. 2	Cyfanswm (ha)	caf. 1	caf. 2	Cyfanswm (ha)	caf. 1	caf. 2	Cyfanswm (ha)
Ffynidwydd yr Alban	363	13	376	135	50	185	498	64	562
Pinwydd Corsica	1,131	58	1,190	62	0	62	1,193	58	1,251
Pinwydd polion	655	373	1,027	276	104	380	930	477	1,408
Sbrisydd Sitga	10,398	2,214	12,612	5,111	1,166	6,277	15,509	3,380	18,889
Sbrisydd Norwy	1,780	157	1,938	694	10	703	2,474	167	2,641
Llarwydd Ewrop	0	0	0	82	0	82	82	0	82
Llarwydd Siapan/groesryw	2,356	89	2,445	2,539	357	2,896	4,895	446	5,341
Ffynidwydd Douglas	1,993	40	2,033	1,559	105	1,664	3,552	145	3,697
Conifferau eraill	435	67	503	591	53	645	1,027	121	1,147
Conifferau cymysg	9	4	13	42	22	64	51	27	77
Cyfanswm Conifferau	19,120	3,016	22,136	11,091	1,868	12,959	30,211	4,884	35,095
Derw	310	476	786	2,632	6,877	9,509	2,942	7,353	10,294
Ffawydd	84	151	235	399	517	915	483	668	1,151
Masarn	0	53	53	623	1,848	2,471	623	1,901	2,524
Ynn	41	104	145	2,604	4,647	7,251	2,645	4,751	7,396
Bedw	20	468	488	307	1,547	1,854	327	2,015	2,342
Poplys	0	0	0	223	21	244	223	21	244
Castanwydd	31	0	31	0	4	4	31	4	36
Llwyfen	0	0	0	0	79	79	0	79	79
Llydanddail eraill	13	490	503	264	5,669	5,933	277	6,159	6,436
Llydanddail cymysg	145	250	394	564	1,777	2,341	708	2,027	2,735
Cyfanswm Llydanddail	644	1,991	2,635	7,615	22,985	30,601	8,259	24,977	33,236
Cyfanswm holl rywogaethau	19,764	5,007	24,771	18,706	24,853	43,559	38,470	29,860	68,331

1. Mae'r gwallau safonol am yr amcangyfrifon arwynebedd ar gyfer y rhywogaethau mwyaf cyffredin neu grwpiau o rywogaethau (ym mhob math o goetir) fel a ganlyn:

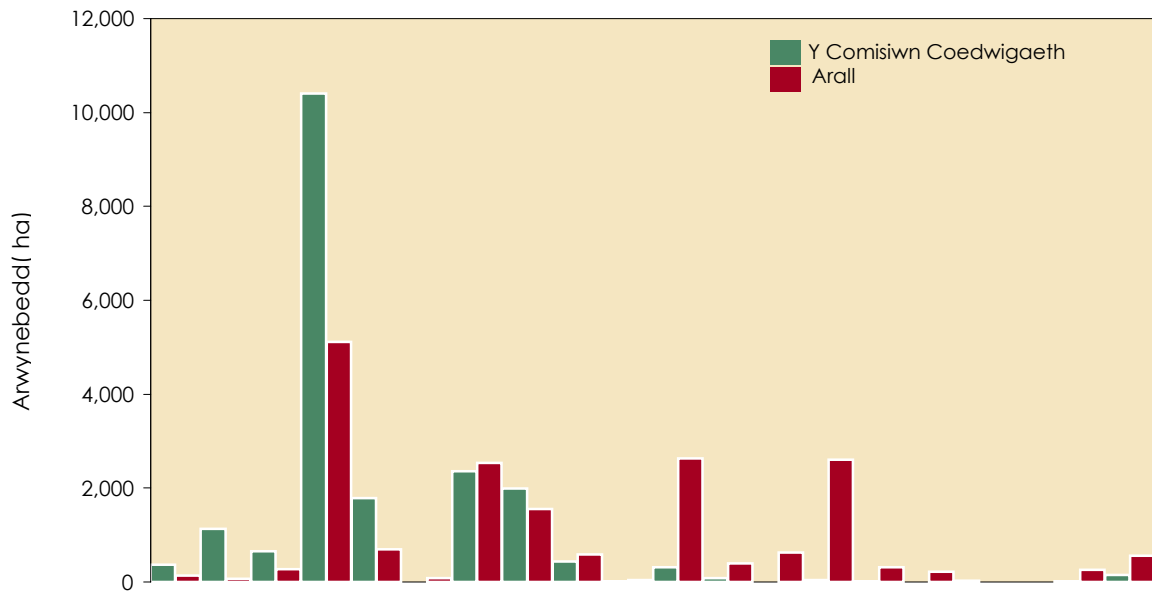
	Categori 1*	Categori 2*	Cyfanswm Coedwig Uchel
Conifferau	2%	9%	2%
Coed Llydanddail	6%	3%	2%
Sbrisydd Sitga	5%	11%	4%
Derw	12%	7%	6%
Ynn	11%	6%	5%

*Gweler yr Eirfa am ddisgrifiadau o Gategori 1 a Chategori 2.

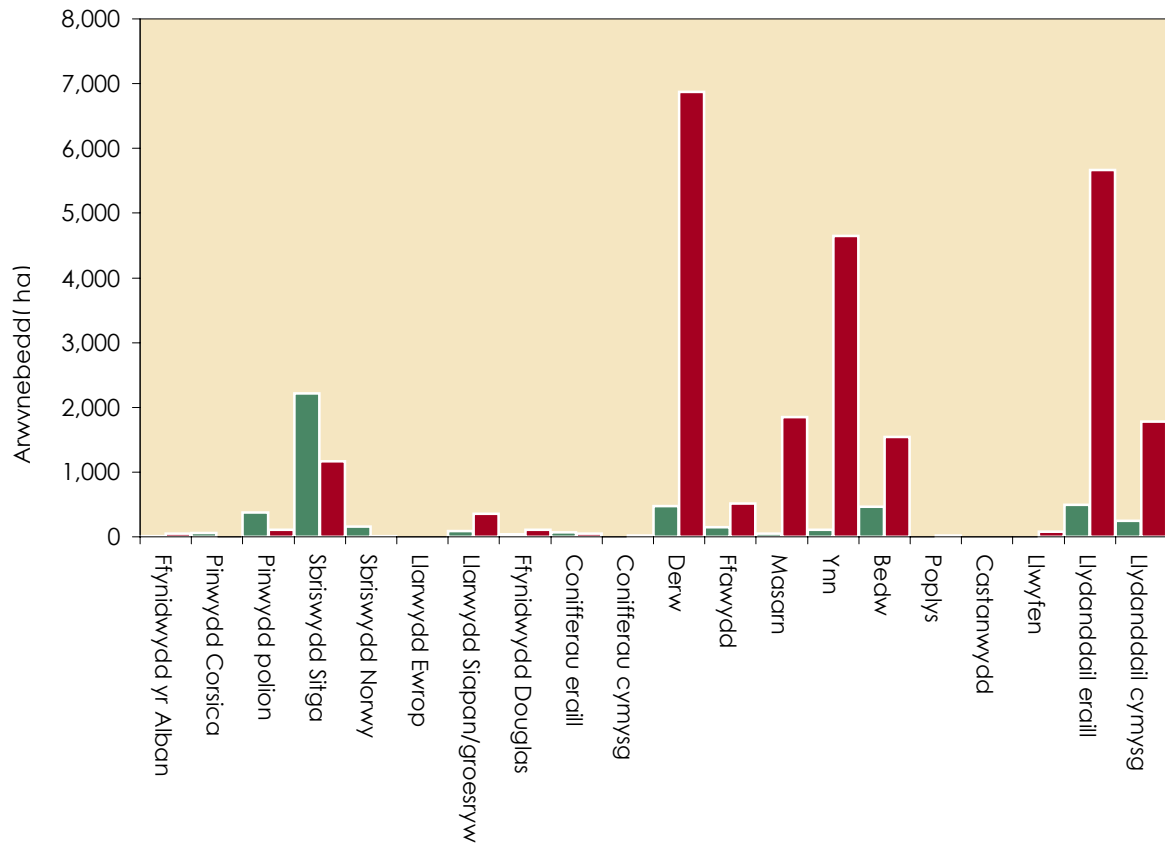
2. Lle mae gwallau safonol y mesuriadau crynodebol hyn yn 10% neu lai, bydd y bylchau hyder yn fras yn gymesur; disgwyllir i'r gwerth go iawn fod o fewn +/- un gwall safonol am dda 68% (neu o ddeutu dau dreian) o bob achos, ac o fewn +/- dau wall safonol am dda 95% o bob achos. Lle mae gwallau safonol canran yn fwy, e.e. am rywogaethau llai cyffredin neu gyfuniadau rhywogaethau mwy amrywiol, bydd y bylchau hyder yn llai cymesur (ac yn lletach). Mae'r gwallau safonol hyn ar gyfer arwynebeddau'r rhywogaethau ym mhob math o goetir.

3. Lle'n bosibl cofnodwyd y rhywogaethau mewn cymysgiadau ar wahân. Lle na fu hyn yn bosibl cawsant eu disgrifio fel 'Conifferau cymysg' neu 'Goed llydanddail cymysg'.

Coedwig Uchel Categori 1 – Arwynebedd yn ôl prif rywogaethau a pherchnogaeth



Coedwig Uchel Categori 2 – Arwynebedd yn ôl prif rywogaethau a pherchnogaeth

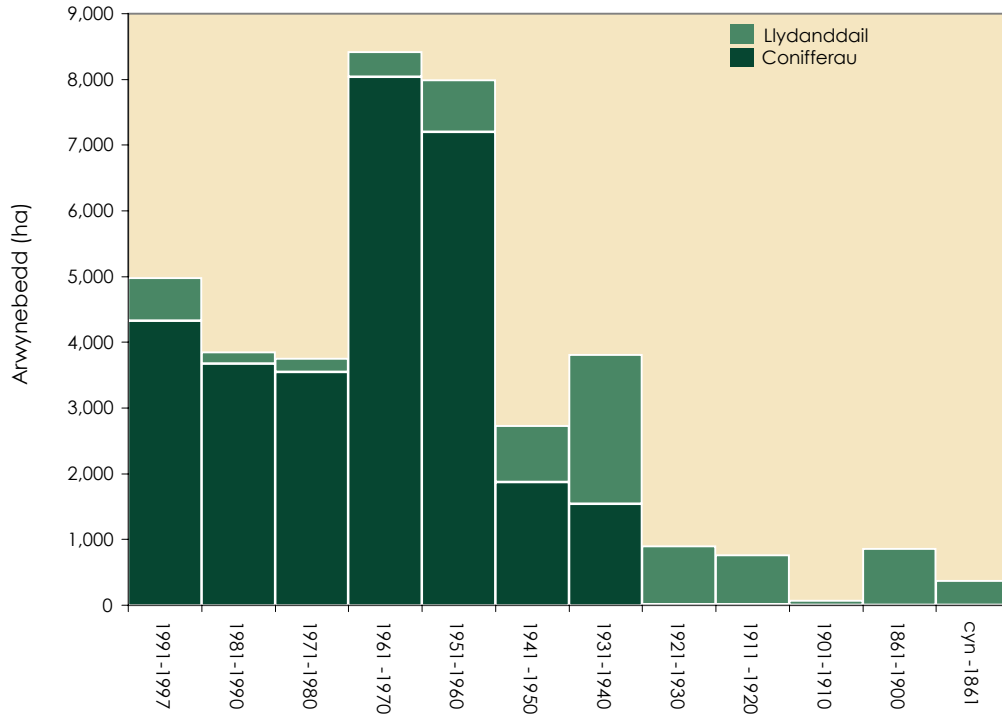


Tabl 10a Coedwig Uchel Categori 1 – Arwynebedd yn ôl prif rywogaethau a dosbarth blwyddyn plannu

Rhywogaeth	Dosbarth Blwyddyn Plannu*												Cyfanswm (ha)
	1991-1997	1981-1990	1971-1980	1961-1970	1951-1960	1941-1950	1931-1940	1921-1930	1911-1920	1901-1910	1861-1900	cyn-1861	
Ffynidwydd yr Alban	202	0	0	12	99	71	99	9	7	0	0	0	498
Pinwydd Corsica	224	45	0	314	255	58	296	0	0	0	0	0	1,193
Pinwydd polion	4	22	15	197	532	160	0	0	0	0	0	0	930
Sbriswydd Sitga	2,118	2,303	2,506	5,714	2,024	507	332	5	0	0	0	0	15,509
Sbriswydd Norwy	149	108	362	629	914	200	108	0	0	4	0	0	2,474
Llarwydd Ewrop	0	0	0	5	53	12	12	0	0	0	0	0	82
Llarwydd Siapan/groesryw	570	552	371	632	1,777	581	410	0	0	0	0	0	4,895
Ffynidwydd Douglas	980	608	253	307	1,080	189	134	0	0	0	0	0	3,552
Conifferau eraill	53	36	39	218	455	87	137	0	0	0	0	0	1,027
Conifferau cymysg	20	0	0	5	5	10	11	0	0	0	0	0	51
Cyfanswm Conifferau	4,321	3,675	3,545	8,035	7,196	1,875	1,539	14	7	4	0	0	30,211
Derw	184	0	0	48	60	383	889	456	572	50	195	104	2,942
Ffawydd	0	0	0	6	63	4	108	4	4	11	35	247	483
Masarn	82	4	17	112	86	98	120	33	0	0	60	11	623
Ynn	134	11	25	186	302	221	753	313	160	9	527	5	2,645
Bedw	48	0	0	32	7	128	66	46	0	0	0	0	327
Poplys	70	121	0	0	32	0	0	0	0	0	0	0	223
Castanwydd	0	0	31	0	0	0	0	0	0	0	0	0	31
Llwyfen	0	0	0	0	0	0	0	0	0	0	0	0	0
Llydanddail eraill	102	0	29	0	45	0	96	0	0	0	6	0	277
Llydanddail cymysg	38	31	102	0	201	20	241	32	12	0	32	0	708
Cyfanswm llydanddail	657	168	204	385	795	854	2,272	884	748	69	856	368	8,259
Cyfanswm - holl rywogaethau	4,978	3,842	3,749	8,419	7,991	2,729	3,811	898	755	74	856	368	38,470

*Penderfynwyd oedran o gofnodion pan ar gael. Lle nad oedd cofnodion ar gael neu os oeddynt yn amlwg yn anghywir dyroddwyd dosbarth oedran trwy gyfeirio at gnydau tebyg o oedran hysbys yn yr ardal.

Coedwig Uchel Categori 1 - Arwynebedd yn ôl dosbarth blwyddyn plannu



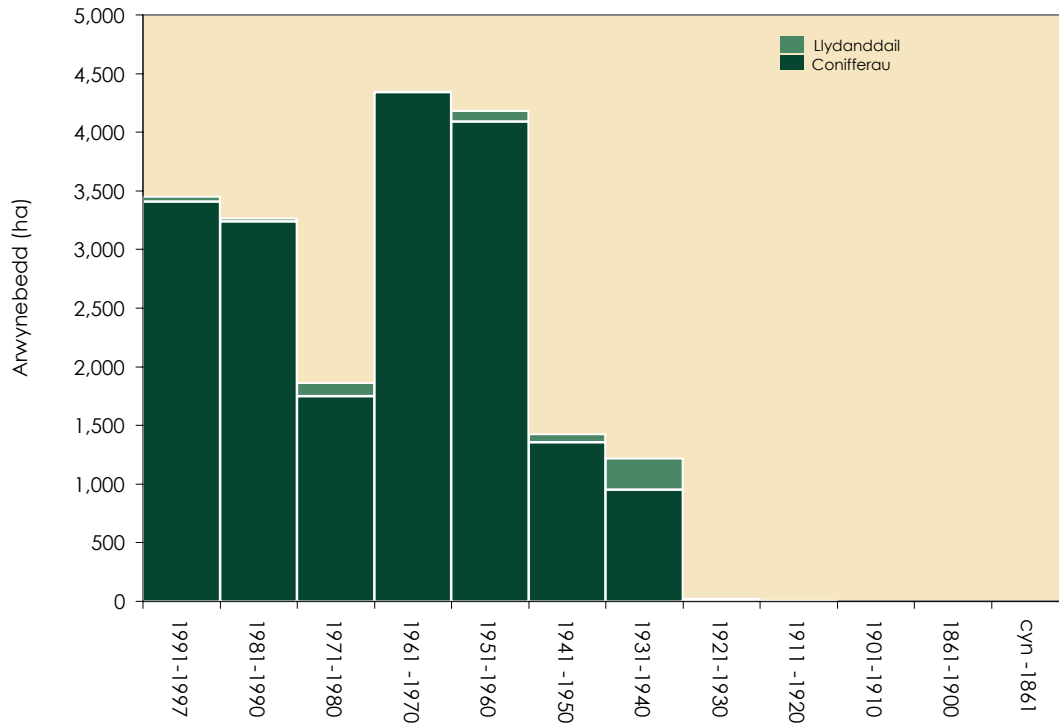
1. Mae'r rhan fwyaf o'r dosbarthiadau blwyddyn plannu yn cynnwys deng mlynedd. Mae 1991 – 1997 yn 7 mlynedd, ac mae'r dosbarthiadau cyn 1901 yn 40 mlynedd neu fwy

Tabl 10b Coedwig Uchel Categori 1 - Comisiwn Coedwigaeth: Arwynebedd yn ôl prif rywogaethau a dosbarth blwyddyn plannu

Rhywogaeth	Dosbarth Blwyddyn Plannu*												Cyfanswm (ha)
	1991-1997	1981-1990	1971-1980	1961-1970	1951-1960	1941-1950	1931-1940	1921-1930	1911-1920	1901-1910	1861-1900	cyn - 1861	
Ffynidwydd yr Alban	198	0	0	0	0	71	94	0	0	0	0	0	363
Pinwydd Corsica	224	45	0	314	193	58	296	0	0	0	0	0	1,131
Pinwydd polion	0	22	0	121	511	0	0	0	0	0	0	0	655
Sbriswydd Sitga	1,801	2,008	1,296	3,436	1,017	507	332	0	0	0	0	0	10,398
Sbriswydd Norwy	85	103	286	329	673	196	108	0	0	0	0	0	1,780
Llarwydd Ewrop	0	0	0	0	0	0	0	0	0	0	0	0	0
Llarwydd Siapan/groesryw	348	440	121	36	1,018	384	9	0	0	0	0	0	2,356
Ffynidwydd Douglas	686	583	36	39	514	136	0	0	0	0	0	0	1,993
Conifferau eraill	53	36	9	63	161	0	112	0	0	0	0	0	435
Conifferau cymysg	9	0	0	0	0	0	0	0	0	0	0	0	9
Cyfanswm Conifferau	3,405	3,237	1,749	4,337	4,089	1,352	952	0	0	0	0	0	19,120
Derw	36	0	0	0	17	72	156	22	6	0	0	0	310
Ffawydd	0	0	0	6	56	0	22	0	0	0	0	0	84
Masarn	0	0	0	0	0	0	0	0	0	0	0	0	0
Ynn	0	0	0	0	0	0	41	0	0	0	0	0	41
Bedw	0	0	0	0	0	0	20	0	0	0	0	0	20
Poplys	0	0	0	0	0	0	0	0	0	0	0	0	0
Castanwydd	0	0	31	0	0	0	0	0	0	0	0	0	31
Llwyfen	0	0	0	0	0	0	0	0	0	0	0	0	0
Llydanddail eraill	0	0	0	0	13	0	0	0	0	0	0	0	13
Llydanddail cymysg	8	27	81	0	4	0	24	0	0	0	0	0	145
Cyfanswm llydanddail	44	27	112	6	90	72	264	22	6	0	0	0	644
Cyfanswm - holl rywogaethau	3,449	3,264	1,861	4,344	4,179	1,424	1,216	22	6	0	0	0	19,764

*Penderfynwyd oedran o gofnodion pan ar gael. Lle nad oedd cofnodion ar gael neu os oeddynt yn amwg yn anghywir dyroddwyd dosbarth oedran trwy gyfeirio at gnydau tebyg o oedran hysbys yn yr ardal.

Coedwig Uchel Categori 1 – Comisiwn Coedwigaeth: arwynebedd yn ôl dosbarth blwyddyn plannu



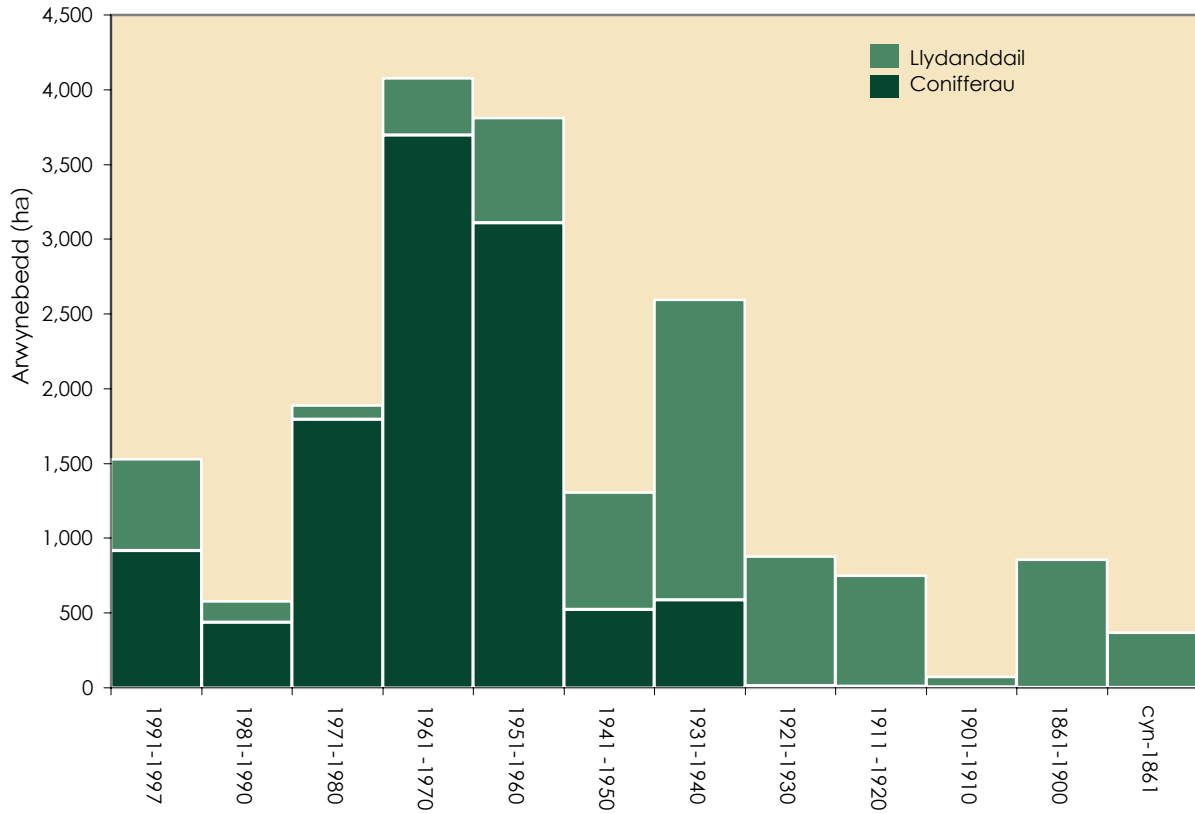
1. Mae'r rhan fwyaf o'r dosbarthiadau blwyddyn plannu yn cynnwys deng mlynedd. Mae 1991 – 1997 yn 7 mlynedd, ac mae'r dosbarthiadau cyn 1901 yn 40 mlynedd neu fwy.

Tabl 10c Coedwig Uchel Categori 1 - Perchnogaeth arall: arwynebedd yn ôl prif rywogaethau a dosbarth blwyddyn plannu

Rhywogaeth	Dosbarth Blwyddyn Plannu*												Cyfanswm (ha)
	1991-1997	1981-1990	1971-1980	1961-1970	1951-1960	1941-1950	1931-1940	1921-1930	1911-1920	1901-1910	1861-1900	cyn-1861	
Ffynidwydd yr Alban	4	0	0	12	99	0	4	9	7	0	0	0	135
Pinwydd Corsica	0	0	0	0	62	0	0	0	0	0	0	0	62
Pinwydd polion	4	0	15	76	21	160	0	0	0	0	0	0	276
Sbriswydd Sitga	316	295	1,209	2,278	1,007	0	0	5	0	0	0	0	5,111
Sbriswydd Norwy	64	4	76	300	241	4	0	0	0	4	0	0	694
Llarwydd Ewrop	0	0	0	5	53	12	12	0	0	0	0	0	82
Llarwydd Siapan/groesryw	223	112	250	597	760	197	401	0	0	0	0	0	2,539
Ffynidwydd Douglas	294	26	217	269	566	53	134	0	0	0	0	0	1,559
Conifferau eraill	0	0	30	155	293	87	25	0	0	0	0	0	591
Conifferau cymysg	11	0	0	5	5	10	11	0	0	0	0	0	42
Cyfanswm Conifferau	916	438	1,796	3,697	3,107	523	587	14	7	4	0	0	11,091
Derw	148	0	0	48	43	311	733	434	566	50	195	104	2,632
Ffawydd	0	0	0	0	7	4	85	4	4	11	35	247	399
Masarn	82	4	17	112	86	98	120	33	0	0	60	11	623
Ynn	134	11	25	186	302	221	712	313	160	9	527	5	2,604
Bedw	48	0	0	32	7	128	46	46	0	0	0	0	307
Poplys	70	121	0	0	32	0	0	0	0	0	0	0	223
Castanwydd	0	0	0	0	0	0	0	0	0	0	0	0	0
Llwyfen	0	0	0	0	0	0	0	0	0	0	0	0	0
Llydanddail eraill	102	0	29	0	32	0	96	0	0	0	6	0	264
Llydanddail cymysg	30	4	21	0	196	20	216	32	12	0	32	0	564
Cyfanswm llydanddail	613	141	92	378	705	782	2,009	862	742	69	856	368	7,615
Cyfanswm - holl rywogaethau	1,529	579	1,888	4,076	3,812	1,305	2,596	876	749	74	856	368	18,706

*Penderfynwyd oedran o gofnodion pan ar gael. Lle nad oedd cofnodion ar gael neu os oeddynt yn amlwg yn anghywir dyroddwyd dosbarth oedran trwy gyfeirio at gnydau tebyg o oedran hysbys yn yr ardal.

Coedwig Uchel Categori 1 – Perchnogaeth arall: arwynebedd yn ôl dosbarth blwyddyn plannu



1. Mae'r rhan fwyaf o'r dosbarthiadau blwyddyn plannu yn cynnwys deng mlynedd. Mae 1991 – 1997 yn 7 mlynedd, ac mae'r dosbarthiadau cyn 1901 yn 40 mlynedd neu fwy.

Tabl 11 Coedwig Uchel: prif rywogaethau yn ôl dosbarth blwyddyn plannu

Dosbarth plannu	blwyddyn	Cyntaf	%	Ail	%	Trydydd	%
1991-97		Sbriswydd sitga	40	Ffynidwydd Douglas	18	Llarwydd Siapan (hyb)	11
1981-90		Sbriswydd sitga	54	Ffynidwydd Douglas	14	Llarwydd Siapan (hyb)	13
1971-80		Sbriswydd sitga	60	Cyfanswm llydanddail	8	Sbriswydd Norwy	6
1961-70		Sbriswydd sitga	58	Llydanddail eraill	8	Llarwydd Siapan (hyb)	7
1951-60		Sbriswydd sitga	19	Llydanddail eraill	16	Llarwydd Siapan (hyb)	15
1941-50		Llydanddail eraill	26	Derw	18	Ynn	13
1931-40		Derw	27	Ynn	21	Cyfanswm llydanddail	10
1921-30		Ynn	37	Derw	36	Llydanddail erail	8
1911-20		Derw	57	Ynn	27	Bedw	4
1901-10		Derw	71	Ynn	10	Ffawydd	10
1861-1900		Derw	57	Ynn	30	Masarn	6
Cyn 1861		Ffawydd	51	Derw	31	Llydanddail erail	15
Pob blwyddyn		Sbriswydd sitga	28	Derw	15	Ynn	11

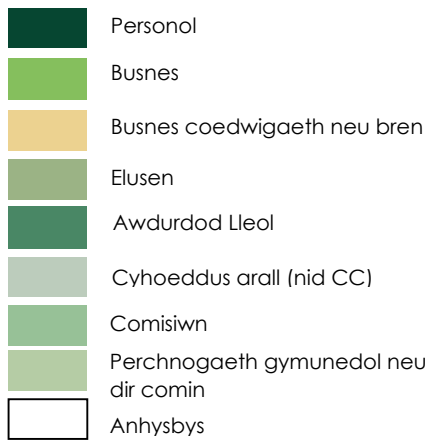
1. Prif rywogaeth fel canran arwynebedd yn y dosbarth blwyddyn plannu.

Tabl 12 Math o berchnogaeth* yn ôl arwynebedd a chanran

Math o berchnogaeth	Arwynebedd (ha)	%
Personol	28,112	38.3
Busnes	12,339	16.8
Busnes coedwigaeth neu bren	552	0.8
Elusen	3,317	4.5
Awdurdod Lleol	501	0.7
Cyhoeddus arall (nid CC)	721	1.0
Comisiwn Coedwigaeth	27,277	37.1
Perchnogaeth gymunedol neu dir comin	175	0.2
Anhysbys	493	0.7
Cyfanswm	73,487	100.0

* Seilir y tabl hwn ar ddata a gyfranwyd yn wirfoddol gan berchnogion neu eu cynrychiolwyr.

Math o berchnogaeth yn ôl arwynebedd



CANLYNIADAU O AROLWG COETIR BACH A CHOED (ACBC/SSWT)

Dull yr Arolwg

Rhannwyd arwynebedd tir Cymru yn sgwarau arfordir a mewndir 1 km x 1 km ac yna dewiswyd esiampl hap rhandiroedd 1 km², i gynrychioli tua 1% o'r arwynebedd tir. Yna defnyddiwyd lluniau o'r awyr graddfa 1:25 000 i adnabod nodweddion ym mhob sgwâr enghreifftiol. Yna rhannwyd pob km² yn 16 rhan, gan ddewis dwy o'r rhain ar hap am gasglu data maes. Casglwyd data ar Coetir Bach (0.10 - <2.00 ha), Nodweddion Llinellol, Grwpiau a Choed Unigol.

Ni wnaeth yr arolwg gasglu gwybodaeth o'r arwynebeddau o dir datblygedig 2 hectar neu fwy.

Tabl 13	Crynodeb gwybodaeth o Arolwg Coetir Bach a Choed
Tabl 14	Arwynebedd coetir yn ôl math o nodwedd a maint y coetir
Tabl 15	Niferoedd coed byw y tu allan i goetir yn ôl rhywogaeth a math o nodwedd
Tabl 16	Niferoedd coed marw y tu allan i goetir yn ôl rhywogaeth a math o nodwedd
Tabl 17	Niferoedd coed byw y tu allan i goetir yn ôl rhywogaeth a band uchder
Tabl 18	Niferoedd grwpiau yn ôl maint grŵp

Nodyn: Mae'n bosibl na fydd y ffigurau yn y tablau yn dod i gyfanswm oherwydd talgrynnu

Tabl 13 Crynodeb o wybodaeth o'r Arolwg Coetiroedd Bach a Choed

Math o Nodwedd	Nifer o Nodweddion	Cyfanswm	Uned
Coedwigoedd Bach	4,961	4,197	Arwynebedd (ha)
Nodweddion Llinellol Llydan	823	132	Arwynebedd (ha)
Nodweddion Llinellol Llydan	823	66	Hyd (km)
Nodweddion Llinellol Cul	86,500	6,846	Hyd (km)
Nodweddion Llinellol Cul	86,500	3,581,000	Nifer y coed byw
Grwpiau	242,600	1,526,900	Nifer y coed byw
Coed Unigol	279,400	279,400	Nifer y coed byw

1. Gweler yr Eirfa am ddiffiniadau o fathau o goedwig a math o nodwedd

Table 14 Arwynebedd coetir yn ôl math o nodwedd a maint y coetir.

Math o Nodwedd	Maint coetir (ha)		Cyfanswm arwynebedd (ha)	Nifer nodweddion	Arwynebedd cyfartaleddol (ha)
	0.1 - <0.25	0.25 - <2.0			
Coedwigoedd Bach	228	3,969	4,197	4,961	0.85
Nodweddion Llinellol Llydan	132	0	132	823	0.16
Cyfanswm	360	3,969	4,329	5,784	0.75

1. Gweler yr Eirfa am ddiffiniadau o fathau o goedwig a math o nodwedd

Tabl 15 Niferoedd coed byw y tu allan i goetir yn ôl rhywogaeth a math nodweddion (000oedd o goed)

Rhywogaeth	Math o Nodwedd				Cyfanswm Coed Byw	Canran o'r holl goed	
	Coed Ffiniol	Coed Canol	Grwpiau	Nodweddion Llinellol Cul		Categori	Rhywogaeth
Ffynidwydd	3.1	0.0	9.4	7.4	19.9	11.0	0.4
Sbriswydd	1.2	1.2	44.0	100.5	146.9	81.1	2.7
Llarwydd	0.0	0.0	0.8	2.5	3.3	1.8	0.1
Cypreswydd	0.0	0.0	9.4	0.0	9.4	5.2	0.2
Conifferau eraill	0.0	0.0	1.6	0.0	1.6	0.9	0.0
Cyfanswm conifferau	4.3	1.2	65.2	110.3	181.1	100.0	3.4
Derw	46.3	4.7	225.3	272.5	548.8	10.5	10.2
Ffawydd	8.6	0.0	44.7	19.8	73.1	1.4	1.4
Masarn	12.2	12.2	90.3	275.8	390.5	7.5	7.2
Ynn	38.5	1.6	149.9	534.4	724.4	13.9	13.4
Bedw	2.4	2.4	87.9	49.4	142.1	2.7	2.6
Poplys	0.0	0.0	0.0	0.0	0.0	0.0	0.0
Castanwydd	0.0	0.0	0.0	0.0	0.0	0.0	0.0
Marchgastanwydd	0.0	0.0	0.0	2.5	2.5	0.0	0.0
Gwern	5.5	0.0	87.1	32.1	124.7	2.4	2.3
Palalwyf	0.0	0.0	0.8	0.0	0.8	0.0	0.0
Llwyfen	0.0	0.0	16.5	55.2	71.7	1.4	1.3
Helyg	7.5	2.8	237.9	376.3	624.5	12.0	11.6
Llydanddail eraill	91.4	38.2	521.3	1,852.7	2,503.6	48.1	46.5
Cyfanswm Llydanddail	212.4	61.9	1461.7	3,470.7	5,206.7	100.0	96.6
Cyfanswm - holl rywogaethau	216.7	63.1	1526.9	3,581.0	5,387.3		100.0

1. Canrannau

Categori: canran rhywogaethau - conifferau neu llydanddail
Rhywogaeth: canran o bob rhywogaeth

2. Mae'r gwallau safonol am amcangyfrifon nifer yr holl goed ar gyfer y Mathau o Nodweddion fel a ganlyn:

Coed Unigol	15%
Grwpiau	15%
Nodwedd Llinellol Cul	24%

3. Gweler y Eirfa am ddiffiniadau o fathau o nodweddion

Tabl 16 Niferoedd coed marw y tu allan i goetir yn ôl rhywogaeth a math nodweddion (000oedd o goed)

Rhywogaeth	Math o Nodwedd				Cyfanswm Coed Marw	Canran o'r holl goed	
	Coed Ffiniol	Coed Canol	Grwpiau	Nodweddion Llinellol Cul		Categori	Rhywogaeth
Ffynidwydd	0.0	0.0	0.0	0.0	0.0	0.0	0.0
Sbriswydd	0.0	0.0	0.0	0.0	0.0	0.0	0.0
Llarwydd	0.0	0.0	0.0	0.0	0.0	0.0	0.0
Cypreswydd	0.0	0.0	0.0	0.0	0.0	0.0	0.0
Conifferau eraill	0.0	0.0	0.0	0.0	0.0	0.0	0.0
Cyfanswm conifferau	0.0	0.0	0.0	0.0	0.0	0.0	0.0
Derw	0.8	0.0	0.0	0.0	0.8	12.5	12.5
Ffawydd	0.0	0.0	0.0	0.0	0.0	0.0	0.0
Masarn	0.0	0.0	0.0	0.0	0.0	0.0	0.0
Ynn	0.8	0.0	0.0	0.8	1.6	25.0	25.0
Bedw	0.0	0.0	0.0	0.0	0.0	0.0	0.0
Poplys	0.0	0.0	0.0	0.0	0.0	0.0	0.0
Castanwydd	0.0	0.0	0.0	0.0	0.0	0.0	0.0
Marchgastanwydd	0.0	0.0	0.0	0.0	0.0	0.0	0.0
Gwern	0.0	0.0	0.0	0.0	0.0	0.0	0.0
Palalwyf	0.0	0.0	0.0	0.0	0.0	0.0	0.0
Llwyfen	0.0	0.0	0.0	0.8	0.8	12.5	12.5
Helyg	0.0	0.0	0.0	0.8	0.8	12.5	12.5
Llydanddail eraill	0.8	0.0	0.8	0.8	2.4	37.5	37.5
Cyfanswm Llydanddail	2.4	0.0	0.8	3.3	6.4	100.0	100.0
Cyfanswm - holl rywogaethau	2.4	0.0	0.8	3.3	6.4		100.0

1. Gweler y Eirfa am ddiffiniadau o fathau o nodweddion

Tabl 17 Niferoedd coed byw unigol yn ôl rhywogaeth a band uchder (000oedd o goed)

Rhywogaeth	Band Uchder (m)				Cyfanswm Coed Byw
	2-5	5-15	15-20	>20	
Ffynidwydd	0.0	10.5	9.5	0.0	20.0
Sbriswydd	13.3	127.1	6.4	0.0	146.8
Llarwydd	0.8	0.8	1.6	0.0	3.2
Cypreswydd	0.0	9.4	0.0	0.0	9.4
Conifferau eraill	0.0	1.6	0.0	0.0	1.6
Cyfanswm conifferau	14.1	149.4	17.5	0.0	181.0
Derw	44.7	401.5	98.8	3.9	548.9
Ffawydd	6.3	55.6	11.2	0.0	73.1
Masarn	78.6	299.7	12.2	0.0	390.5
Ynn	111.1	515.9	96.6	0.8	724.4
Bedw	31.0	110.2	0.8	0.0	142.0
Poplys	0.0	0.0	0.0	0.0	0.0
Castanwydd	0.0	0.0	0.0	0.0	0.0
Marchgastanwydd	0.0	2.5	0.0	0.0	2.5
Gwern	10.3	113.6	0.8	0.0	124.7
Palalwyf	0.0	0.8	0.0	0.0	0.8
Llwyfen	66.8	4.9	0.0	0.0	71.7
Helyg	466.9	154.2	1.6	1.6	624.3
Llydanddail eraill	2,191.5	311.1	0.8	0.0	2,503.4
Cyfanswm Llydanddail	3,007.2	1,970.0	222.8	6.3	5,206.3
Cyfanswm - holl rywogaethau	3,021.4	2,119.3	240.3	6.3	5,387.3

Tabl 18 Niferoedd grwpiau yn ôl maint grŵp

Nifer o goed i'r grŵp*	Nifer o Grwpiau (000oedd)
2	38
3-5	93
6-10	50
11-20	38
21-50	16
51-100	6
>100	1
Cyfanswm	243

*Penderfynir maint y Grŵp gan gyfanswm y coed, byw a marw.

CYMHARIAETH O'R CANLYNIADAU Â CHYFRIFIAD 1980 AC AROLYGON BLAENOROL

Dull yr Arolwg

Cynhaliwyd Cyfrifiad 1980 a Rhestrriad 1997 gan ddefnyddio dulliau samplo gwahanol iawn.

Mae dulliau a thechnoleg archwiliadau wedi symud yn eu blaen oddi ar Gyfrifiad 1980; mae hyn wedi mynnu newidiadau mewn methodoleg samplo, cwmpas a diffiniadau o goetiroedd. Er enghraifft, defnyddiodd y Prif Arolwg Coetir y map coetir digidol, a grëwyd o luniau o'r awyr fel sail am samplo, ond dibynnodd Cyfrifiad 1980 ar y coetir hynny yn unig a ddangoswyd ar fap 1: 50,000 yr Arolwg Ordnans. Yn wahanol i Gyfrifiad 1980 hefyd, ni chofnododd Arolwg y Coetiroedd Bach a Choed wybodaeth o fewn tir datblygedig, e.e. ardaloedd preswyl neu ddiwydiannol o 2 hectar neu fwy.

Lle'n bosib addaswyd Cyfrifiad 1980 a'r Rhestrriad er mwyn creu'r gymhariaeth agosaf bosibl. Felly dylid trin y newidiadau ymddangosiadol yn y Tablau a Siartiau canlynol â phwyll, yn enwedig lle mae arwynebeddau'n fach.

Tabl 19	Cymhariaeth arwynebedd coetir rhwng Cyfrifiad 1980 a Rhestrriad 1997
Tabl 20	Cymhariaeth arwynebedd Coedwig Uchel yn ôl rhywogaeth rhwng Cyfrifiad 1980 a Rhestrriad 1997
Siart	Cymhariaeth arwynebedd Coedwig Uchel yn ôl rhywogaeth rhwng Cyfrifiad 1980 a Rhestrriad 1997
Tabl 21	Cymhariaeth arwynebedd Coedwig Uchel Categori 1 yn ôl dosbarth blwyddyn plannu rhwng Cyfrifiad 1980 a Rhestrriad 1997
Siart	Cymhariaeth arwynebedd Coedwig Uchel Categori 1 yn ôl dosbarth blwyddyn plannu rhwng Cyfrifiad 1980 a Rhestrriad 1997
Tabl 22	Cymhariaeth niferoedd coed byw y tu allan i goetir rhwng Cyfrifiad 1980 a Rhestrriad 1997
Tabl 23	Cymhariaeth dwysedd nodweddion anghoetirol rhwng Cyfrifiad 1980 a Rhestrriad 1997

Gorchudd Coetir

Siart	Newid yn arwynebedd coetir dros amser (1890 – 2000)
Mapiau:	Gorchudd coetir yng Nghymru yn ôl sir dros amser (1895 – 1998)

Nodyn: Mae'n bosibl na fydd y ffigurau yn y tablau yn dod i gyfanswm oherwydd talgrynnu

Tabl 19 Cymhariaeth arwynebedd coetir rhwng Cyfrifiad 1980 a Rhestrriad 1997

Maint y Coetir (ha)	Arwynebedd coetir Cyfrifiad 1980		Arwynebedd coetir Rhestrriad 1997		Newid (%)
	(ha)	(%)	(ha)	(%)	
2.0 neu fwy	55,938	93.0	73,486	94.9	31
0.25 - <2.0	4,188	7.0	3,969	5.1	-5
Cyfanswm	60,126		77,455		29
% Gorchudd coetir	10.4		13.4		

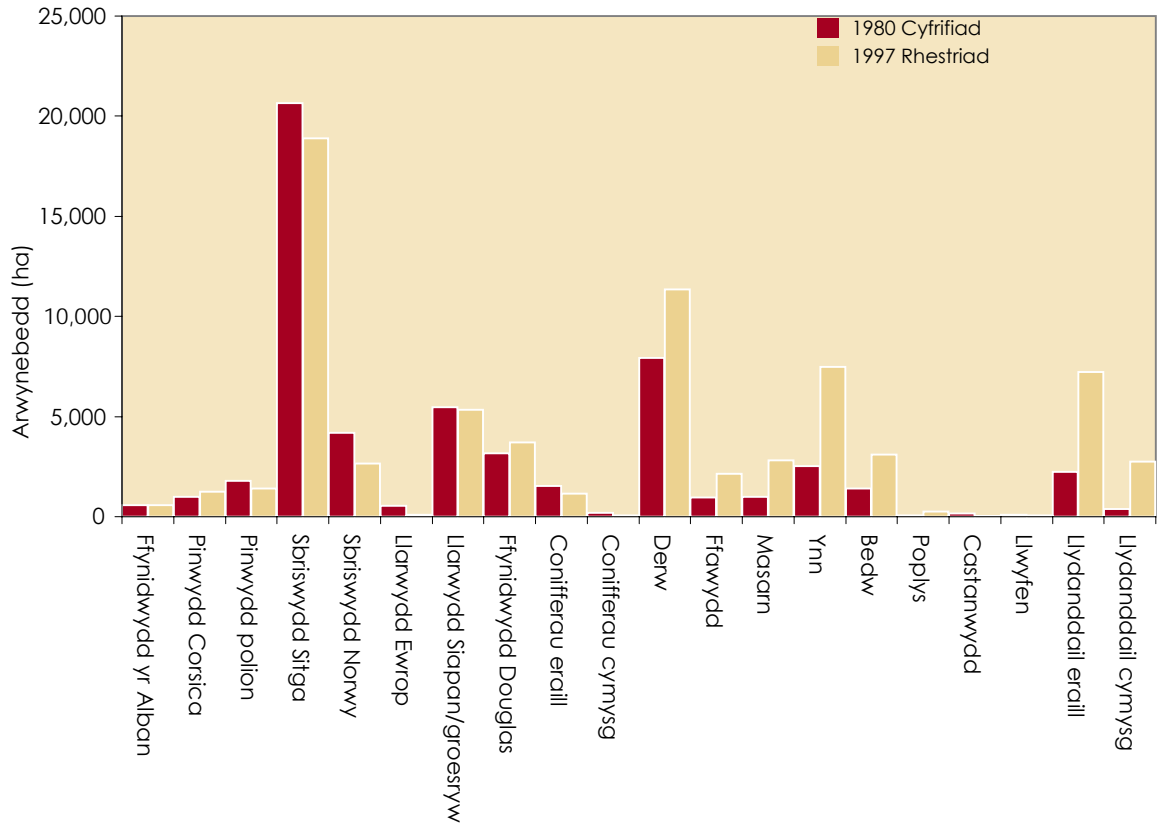
1. Mae'n debyg fod gwahaniaethau samplo yn gyfrifol am rhai o'r gwahaniaethau yn y ffigurau
2. Nid yw'r ffigurau uchod o Restriad 1997 yn cynnwys coetir rhwng 0.1 a <0.25 ha, felly maent yn cydweddu â chwmpas Cyfrifiad 1980. Felly ni fydd ffigurau 1997 uchod yn cydweddu â'r rhai yn y rhannau blaenorol o'r adroddiad
3. Seiliwyd arwynebedd y tir a ddefnyddiwyd i gyfrif canran gorchudd coetir (1997), 576,575 ha ar ffiniau digidol Cyfrifiad Poblogaeth 1991
4. Seiliwyd arwynebedd y tir a ddefnyddiwyd i gyfrif canran gorchudd coetir (1980), 576,577 ha (Data yr Arolwg Ordians)

Tabl 20 Cymhariaeth Arwynebedd Coedwig Uchel yn ôl rhywogaeth rhwng Cyfrifiad 1980 a Rhestriad 1997

Rhywogaeth	Arwynebedd coetir Cyfrifiad 1980 (ha)	Arwynebedd coetir Rhestriad 1997 (ha)	Newid (%)
Ffynidwydd yr Alban	579	562	-3
Pinwydd Corsica	996	1,251	26
Pinwydd polion	1,784	1,408	-21
Sbriswydd Sitga	20,652	18,889	-9
Sbriswydd Norwy	4,184	2,641	-37
Llarwydd Ewrop	552	82	-85
Llarwydd Siapan/groesryw	5,452	5,341	-2
Ffynidwydd Douglas	3,178	3,697	16
Conifferau eraill	1,549	1,147	-26
Conifferau cymysg	188	77	-59
Cyfanswm Conifferau	39,114	35,095	-10
Derw	7,939	11,336	43
Ffawydd	949	2,143	126
Masarn	985	2,822	186
Ynn	2,513	7,495	198
Bedw	1,417	3,086	118
Poplys	68	244	258
Castanwydd	158	36	-77
Llwyfen	94	79	-16
Llydanddail eraill	2,222	7,230	225
Llydanddail cymysg	372	2,735	635
Cyfanswm llydanddail	16,717	37,206	123
Cyfanswm pob rhywogaeth	55,831	72,301	29
Cwmpedig	564	2,192	288
Cyfanswm Coedwig Uchel	56,396	74,493	32

1. Mae'n debyg fod gwahaniaethau samlo yn gyfrifol am rhai o'r gwahaniaethau yn y ffigurau
2. Yng nghyfrifiad 1980 mae'r arwynebeddau ddosrennir i rywogaethau yn cynnwys unrhyw dir agored cysylltiedig fel ffyrdd a rhodfeydd. Yn y Rhestriad cydnabyddir y tir agored ar wahân a'r gyfran gyfannol yw 3.9% (Tabl 2). I gael Cymhariaethau ystyrion rhwng y naill sail ddata a'r llall, lleihawyd data Cyfrifiad 1980 felly gan 3.9%
3. Nid yw'r ffigurau uchod o Rhestriad 1997 yn cynnwys coetir rhwng 0.1 ac <0.25 ha, felly maent yn cydweddu â chwmpas Cyfrifiad 1980. Felly ni fydd ffigurau 1997 uchod yn cydweddu â'r rhai yn y rhannau blaenorol o'r adroddiad
4. Mae ffigurau 1980 yn cynnwys prysg er mwyn gwneud cymhariaethau'n bosibl.

Cymhariaeth Arwynebedd Coedwig Uchel yn ôl rhywogaeth rhwng Cyfrifiad 1980 a Rhestrriad 1997

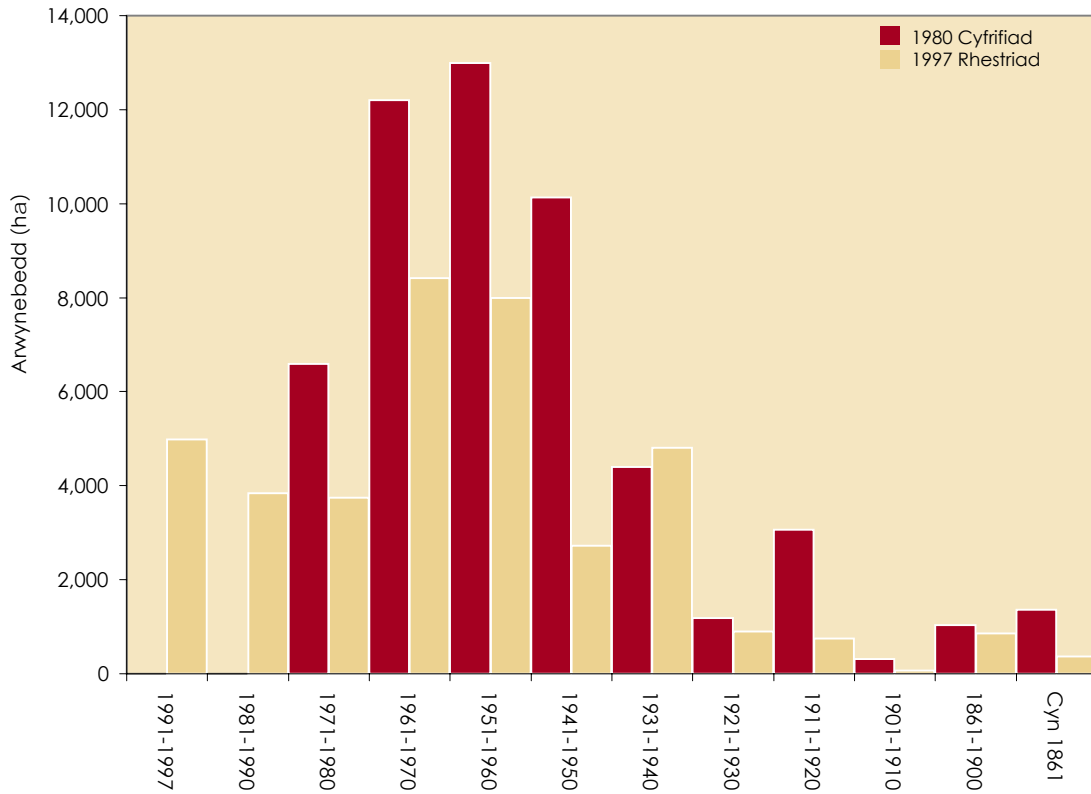


Tabl 21 Cymhariaeth Arwynebedd Coedwig Uchel Categori 1 yn ôl dosbarth blwyddyn plannu rhwng Cyfrifiad 1980 a Rhestrad 1997

Dosbarth blwyddyn plannu	Arwynebedd coetir Cyfrifiad 1980 (ha)	Arwynebedd coetir Rhestrad 1998 (ha)	Newid (%)
1991-1997	0	4,978	* 1
1981-1990	0	3,843	* 1
1971-1980	6,589	3,749	-43
1961-1970	12,202	8,420	-31
1951-1960	12,989	7,991	-38
1941-1950	10,129	2,729	-73
1931-1940	4,393	4,803	9
1921-1930	1,180	898	-24
1911-1920	3,065	755	-75
1901-1910	313	73	-77
1861-1900	1,030	856	-17
Cyn 1861	1,366	368	-73
Cyfanswm pob blwyddyn	53,257	39,463	-26

1. Mae'r dau ddosbarth cyntaf, 1991–1997 a 1981-1990, yn cynnwys y cyfnod oddi ar Gyfrifiad 1980 ac felly ni cheir cymhariaeth.
2. Nid yw diffiniad Categori Coedwig Uchel 1 yn y Rhestrad yn cyfateb yn gyfangwbl â Choedwig Uchel fel ag a ddiffiniwyd yn Rhestrad 1980.

Cymhariaeth Arwynebedd Coedwig Uchel Categori 1 yn ôl dosbarth blwyddyn plannu rhwng Cyfrifiad 1980 a Rhestriad 1997



1. Mae'r rhan fwyaf o'r dosbarthiadau blwyddyn plannu yn cynnwys deng mlynedd. Mae 1991 – 1997 yn 7 mlynedd, ac mae'r . dosbarthiadau cyn 1901 yn 40 mlynedd neu fwy

Tabl 22 Cymhariaeth niferoedd coed byw y tu allan i goetir rhwng Cyfrifiad 1980 a Rhestriad 1997 (000oedd o goed)

Math o Nodwedd	Cyfrifiad 1980	Rhestriad 1997	Newid (%)
Coeden Ffiniol	620	155	-75
Coeden Ganol	87	30	-65
Cyfanswm Coed Unigol	707	185	-74
Grwpiau	492	954	94
Nodweddion Llinellol	2,560	1,864	-27
Cyfanswm	3,759	3,003	-20

1. Ni chofnododd yr Arolwg o Goetir Bach a Choed wybodaeth yn ymwneud â choed nodweddiadol (h.y. coed unigol, Grwpiau a Nodweddion Llinellol Cul) o fewn tir datblygiedig.
2. Yng Nghyfrifiad 1980 ni chynhwyswyd collen, draenen wen, draenen ddu a helygen grynddail. Addaswyd ffigurau rhestriad 1997 yn yr un modd. Felly ni fydd ffigurau 1997 uchod yn cydweddu â rhai yn adrannau blaenorol yr adroddiad.
3. Mae'r newidiadau a nodir yn y tabl hwn yn fynegol yn unig, Hyd yn oed gydag addasiadau i Rhestriad 1997 nid yw'r naill arolwg a'r llall yn uniongyrchol gymharol – defnyddiodd 1980 trawsfesur o 7 cm ar lefel y frest a 1997 ar lefel 2m fel meini prawf am i goed gael eu cynnwys.
4. Gweler yr Eirfa am ddiffiniadau o fathau o nodweddion.

Tabl 23 Cymhariaeth dwysedd nodweddion anghoetir rhwng Cyfrifiad 1980 a Rhestriad 1997

Math o Nodwedd	Cyfrifiad 1980	Rhestriad 1997	Newid (%)
Coed Unigol (i'r km ²)	122.6	32.1	-74
Grwpiau (i'r km ²)	16.8	31.3	86
Nodweddion Llinellol (m i'r km ²)	1,326.8	1,174.7	-11

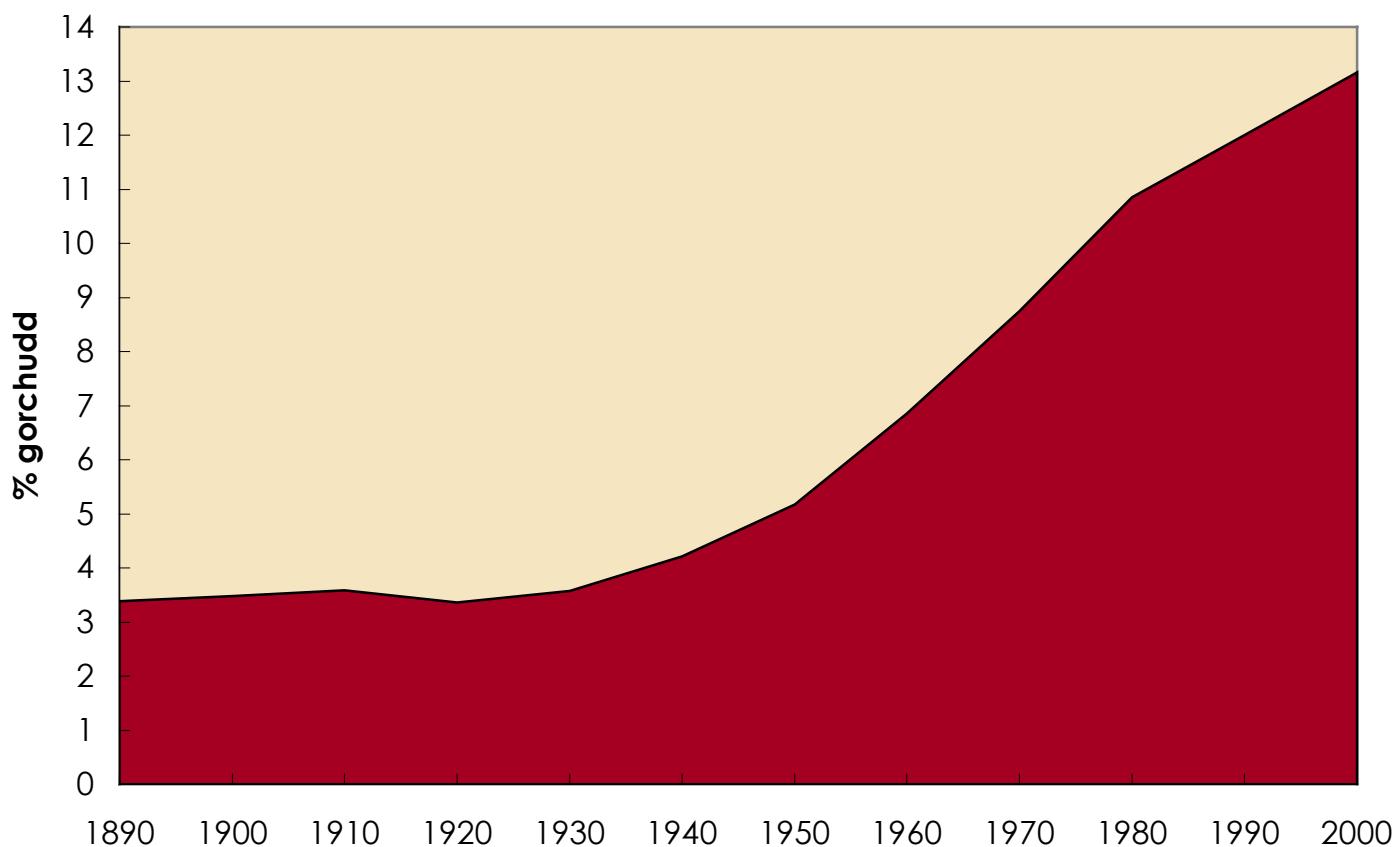
1. Ni chofnododd yr Arolwg o Goetir Bach a Choed wybodaeth yn ymwneud â choed nodweddiadol (h.y. coed unigol, Grwpiau a Nodweddion Llinellol Cul) o fewn tir datblygiedig.
2. Yng Nghyfrifiad 1980 ni chynhwyswyd collen, draenen wen, draenen ddu a helygen grynddail. Addaswyd ffigurau rhestriad 1997 yn yr un modd. Felly ni fydd ffigurau 1997 uchod yn cydweddu â rhai yn adrannau blaenorol yr adroddiad.
3. Mae'r newidiadau a nodir yn y tabl hwn yn fynegol yn unig, Hyd yn oed gydag addasiadau i Rhestriad 1997 nid yw'r naill arolwg a'r llall yn uniongyrchol gymharol – defnyddiodd 1980 trawsfesur o 7 cm ar lefel y frest a 1997 ar lefel 2m fel meini prawf am i goed gael eu cynnwys.
4. Gweler yr Eirfa am ddiffiniadau o fathau o nodweddion.

GORCHUDD COETIR

Mae data ar arwynebedd coetir ar gael o arolygon y Weinyddiaeth Amaethyddiaeth oddi ar 1871, ac o restrïadau cenedlaethol coetir y Comisiwn Coedwigaeth ers 1924. Mae'r Siart a mapiau isod yn dangos y newidiadau mewn arwynebedd coetir dros amser.

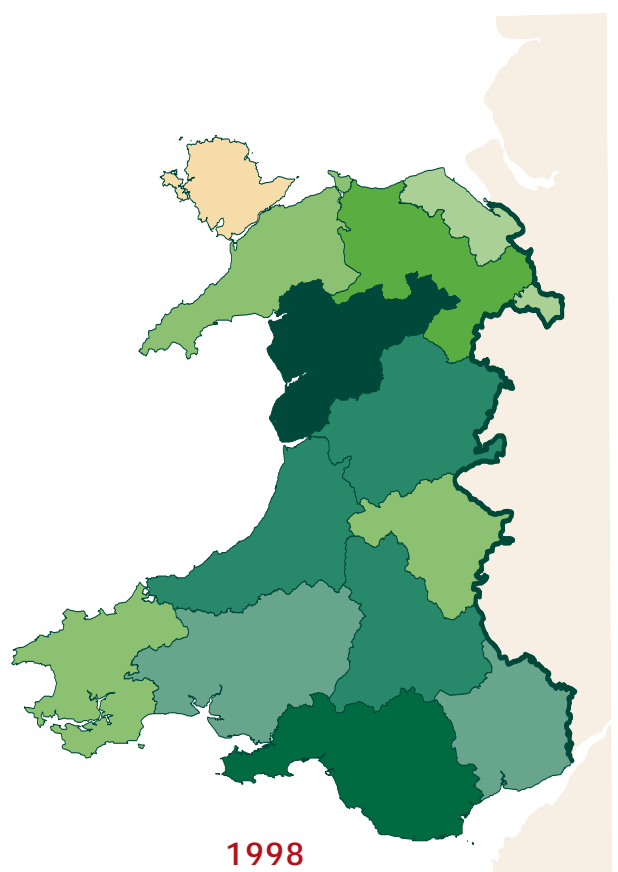
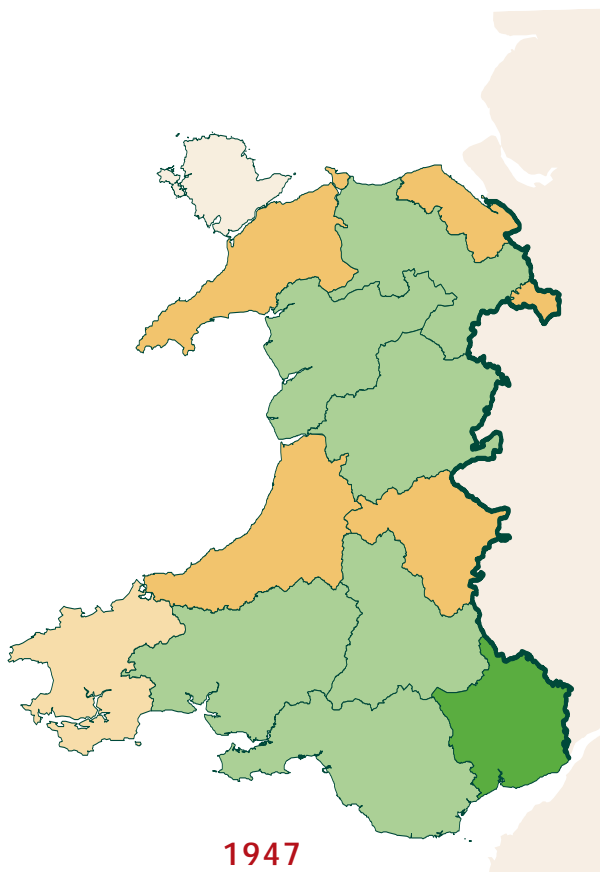
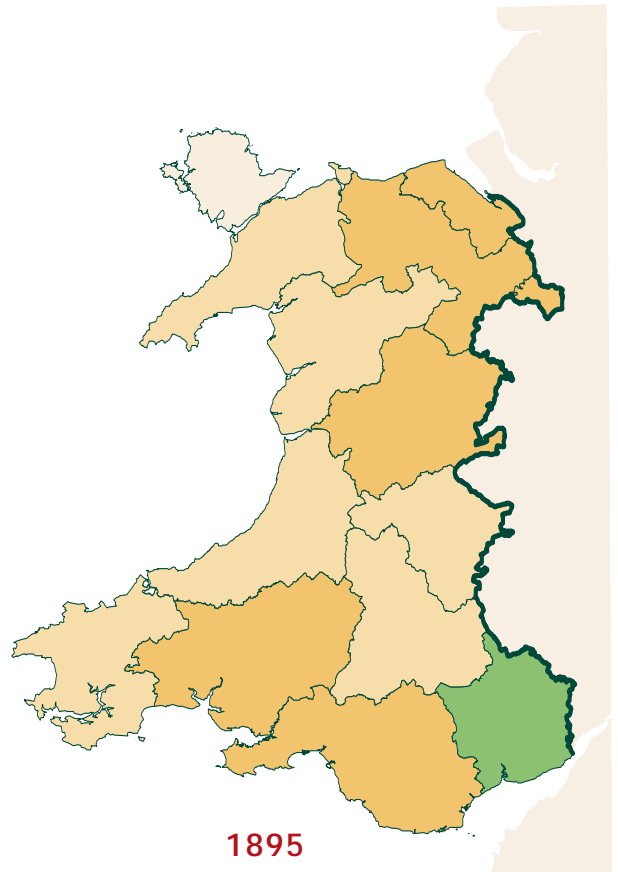
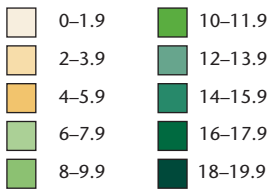
Mae'r mapiau'n defnyddio data ar sail hen siroedd Cymru ar gyfer adroddiadau 1895 a 1947. Ni fu'n bosibl ail-ddadansoddi'r data o'r siroedd hyn ar gyfer arwynebeddau daearyddol gwahanol. Yn wahanol i hyn, mae modd ail-ddadansoddi'r map coetir digidol sydd yn sail i'r rhestrïad presennol ar gyfer unrhyw arwynebedd daearyddol.

Newid mewn gorchudd coetir dros amser (1890 – 2000)



Map 5 Gorchudd coetir yng Nghymru wrth siroedd trwy amser (1895–1998)

% gorchudd coetir



GEIRFA

Coetir

Yn y Deyrnas Unedig, diffinir coetir fel tir ag arwynebedd lleiaf 0.1 ha o dan gellioedd o goed gyda gorchudd corunau'r coed o fwy nag 20%, neu'r potensial i gyrraedd hynny. Cynhwysir hefyd arwynebeddau o dir agored sydd yn elfen yn y coetir hefyd. Ni chynhwysir perllannau na choetir trefol rhwng 0.1 a 2 ha. Anwybyddir dosbarthiadau o dir fel ffyrdd, afonydd neu bibellau sydd yn torri ar eu traws os yn llai na 50m o faint. Ni chynhwysir llystyfiant 'prysgaid' fel categori ar wahân ond fel mathau o goed Conifer, Llydanddail neu Gymysg. Ceir gwybodaeth ychwanegol ar ansawdd y coetir o fewn sail data'r rhestriad.

Cynhwysir coetir o 2 ha a mwy â lled leiaf o 50m yn Prif Arolwg Coetir; asesir coetiroedd a choed eraill yn Arolwg y Coetir Bach a Choed.

Mathau deongledig goedwigoedd

Gwahaniathir map y coetir a geir o luniau o'r awyr mewn Mathau Deongledig o Goedwigoedd (MDG/IFTs) sef: Coed Conifer, Coed Llydanddail, Coed Cymysg, Coed Copi, Coed Copi â Choed Safonol, Llwyni, Coed Ifanc, Tir a Baratowyd ar gyfer Plannu a Choed a Dorrwyd. Noder y defnyddir mathau o goedwigoedd (gweler isod) ar sail data arolwg llawr at ddibenion adroddiadau gan eu bod yn fwy dibynadwy.

Coedwig Uchel

Pob coetir ag eithrio gellioedd a reolir fel Coed Copi neu Goed Copi â Choed Safonol gyda gorchudd coed o fwy nag 20%, neu'r potensial i gyrraedd hynny. Cydnabyddir dau gategori o Goedwig Uchel:

Coedwig Uchel Categori 1

Gellioedd sydd yn gallu cynhyrchu pren o faint ac ansawdd sydd yn addas ar gyfer boncyffion llifiedig, neu a all fod felly.

Coedwig Uchel Categori 2

Gellioedd o ansawdd llai na Choedwig Uchel Categori 1.

Cymysgeddau

Lle'n bosibl cofnodwyd y rhywogaethau mewn cymysgeddau ar wahân. Lle na fu hyn yn bosibl disgrifiwyd nhw fel 'Conifferau Cymysg' neu 'Goed Llydanddail Cymysg'.

Math o goedwigoedd

Conifer

Coetir yn cynnwys mwy nag 80% yn ôl arwynebedd rhywogaethau conifferaidd.

Llydanddail

Coetir yn cynnwys mwy nag 80% yn ôl arwynebedd rhywogaethau coed llydanddail.

Cymysg

Cyfuniad o rywogaeth o goed llydanddail a choed conifferaidd lle mae pob categori yn gorchuddio o leiaf 20% o'r canopi (gweler y nodyn ar gymysgeddau uchod)

Coed Copi

Cnydau o rywogaethau o lydanddail marchnatadwy sydd â lleiafswm o ddwy wialen i'r boncyff ac a weithir neu a all gael eu gweithio mewn cylchrediad. Ag eithrio coed copi Collen dylai mwy na hanner y gwaiail fod â'r potensial i gynhyrchu hydroedd metr o bren o lun da.

Coed Copi â Choed Safonol

Gellioedd dwy haenen lle mae'r haenen uchaf yn cynnwys o leiaf 25 o waiail i'r ha sydd yn hŷn na'r is-haenen o goed copi gan o leiaf un cylchrediad coed copi.

Cwmpedig

Arwynebeddau coetir sydd wedi eu torri neu gellioedd lle y lleihawyd y coed i lai nag 20% a lle y disgwylir y bydd yr arwynebeddau hyn yn cael eu hail-blannu.

Coed a Chwythiwyd i lawr

Arwynebeddau o goetir a chwythwyd i lawr ac sydd yn aros heb eu clirio a heb ail-dyfu.

Tir Agored

Arwynebeddau o fewn coetir nad sydd o dan orchudd o goed ond sydd yn rhannau annatod o'r coetir megis arwynebeddau agored, glannau nentydd, llennyrch ceirw, rhodfeydd a ffyrdd coedwig.

Mathau o Berchnogaeth

Perchnogaeth arall

Coetir ar wahân i'r hyn sydd yn eiddo'r Comisiwn Coedwigaeth neu a lesir iddo.

Personol

Mathau o ddeiliadaethau preifat, e.e. unigolion, ymddiriedolaethau teulu preifat a phartneriaethau teuluol.

Busnes coedwigaeth neu bren preifat

Eiddo'r diwydiant prosesu pren. Nid yw'r categori hwn yn cynnwys cwmnïau rheoli coedwigoedd.

Busnesau preifat eraill

Deiliaid e.e. cwmnïau, partneriaethau a chronfeydd pensiwn.

Awdurdodau Lleol

Cyngor Rhanbarth, Sir, Dosbarth neu Gyngor arall.

Cyrff cyhoeddus eraill (heblaw am y Comisiwn Coedwigaeth)

Adran neu Asiantaeth y Llywodraeth, diwydiant gwladoleddig ac yn y blaen.

Cyrff Elusennol

Cyrff a gyllidir gan danysgrifiadau gwirfoddol y cyhoedd, e.e yr Ymddiriedolaeth Genedlaethol, eglwysi a cholegau.

Eiddo Cymunedol neu dir comin

Eiddo cyffredin pob aelod o'r gymuned.

Comisiwn Coedwigaeth

Tir sydd yn eiddo'r Comisiwn Coedwigaeth neu a lesir iddo.

Mathau o Nodweddion

Coetir Bach

Coetir ag arwynebedd o 0.1 ha neu fwy ond yn llai na 2 ha.

Grŵp

Grŵp yn cynnwys dwy goeden neu fwy gydag arwynebedd o lai na 0.1ha.

Coeden unigol

Coeden sydd heb unrhyw gysylltiad rhwng ei chorun a chorun unrhyw goeden arall ac sydd o leiaf 2m o daldra. Adnabyddir dau fath o goed unigol:

Coeden Ffin (coeden unigol ar unrhyw ffin)

Coeden Ganol (coeden unigol heb fod ar unrhyw ffin)

Nodwedd Linellol

Nodwedd â hyd o 25 m neu fwy sydd o leiaf pedair gwaith mor hir ag y mae o led. Gall fod hyd at 50m o led neu mor gul â rhes o goed unigol. Cydnabyddir dau fath o Nodweddion Linellol:

Nodweddion Llinellol Toriedig (gyda lled o 16 m neu lai)

Nodweddion Llinellol Llydan (gyda lled mwy na 16 m)

NODIADAU