

# RHESTRIAD CENEDLAETHOL

O GOETIR  
A CHOED



CYMRU



Comisiwn Coedwigaeth





**Comisiwn Coedwigaeth**

**Adroddiad y Rhestriad**

# **RHESTRIAD CENEDLAETHOL O GOETIR A CHOED**



**CYMRU**

**Comisiwn Coedwigaeth, Caeredin**

© Hawlfraint y Goron 2002  
Cyhoeddiad Cyntaf 2002

ISBN 0 85538 542 1

Argraffwyd yn y Deyrnas Unedig  
FCIR300/PPD(KMA)/LTHPT-1500/AWST02

Dylid cyfeirio ymholiadau ynglŷn â'r Adroddiad at:

Pennaeth Arolygon Coetir  
Ymchwil Goedwig  
Comisiwn Coedwigaeth  
231 Corstorphine Road  
Caeredin  
EH12 7AT

Rhif Ffôn: 0131 314 6122  
E-bost: [woodland.surveys@forestry.gsi.gov.uk](mailto:woodland.surveys@forestry.gsi.gov.uk)

Argraffwyd y clawr ar GF Smith Accent Smooth (270 gsm)  
Argraffwyd y testun ar Robert Horne Hello Matt (150 gsm)

# CYNNWYS

<b>Cydnabyddiaeth</b>	<b>v</b>
<b>Rhagair</b>	<b>1</b>
Cefndir	1
Dull Arolygu	1
Prif bwyntiau o ganlyniadau'r arolwg	2
Adroddiadau'r Rhestriad	2
Map 1: Ffiniau sirol	3
Map 2: Dosbarthiad coetir dros 2 hectar	4
Map 3: Dosbarthiad coetir dros 2 hectar yn ôl perchnogaeth	5
Map 4: Dosbarthiad coetir dros 2 hectar yn ôl Math Coetir Dehongledig	6
<b>Crynodeb canlyniadau oddiwrth y Rhestriad Cenedlaethol o Goetir a Choed (RCC)</b>	<b>7</b>
<b>Tablau 1–5</b>	
Tabl 1: Arwynebedd coetir yn ôl dosbarth maint y coetir	9
Tabl 2: Arwynebedd coetir yn ôl math y goedwig a maint y coetir	10
Tabl 3: Arwynebedd coetir yn ôl y prif rywogaethau a maint y coetir	11
Tabl 4: Niferoedd coed byw y tu allan i goetir yn ôl math y nodwedd	12
Tabl 5: Hydoedd Nodweddion Llinellol	12
<b>Canlyniadau'r Prif Arolwg Coetir (PAC)</b>	<b>13</b>
<b>Tablau 6–12</b>	
Tabl 6: Crynodeb o arwynebedd coetir yn ôl perchnogaeth	15
Siart: Arwynebedd coetir yn ôl perchnogaeth	15
Tabl 7a: Dosbarthiad coetir dosbarth maint	16
Tabl 7b: Dosbarthiad coetir dosbarth maint yn ôl unedau perchnogaeth	16
Tabl 8: Arwynebedd coetir yn ôl math o goedwig a pherchnogaeth	17
Siart: Arwynebedd coetir yn ôl math o goedwig	17
Tabl 9a: Arwynebeddau o Goedwig Uchel yn ôl prif rywogaethau a pherchnogaeth	18
Graff: Arwynebeddau o Goedwig Uchel yn ôl prif rywogaethau a pherchnogaeth	19
Tabl 9b: Arwynebedd Goedwig Uchel yn ôl prif rywogaethau, perchnogaeth a chategori	20
Graff: Coedwig Uchel Categori 1	
Arwynebedd yn ôl prif rywogaethau a pherchnogaeth	21
Graff: Coedwig Uchel Categori 2	
Arwynebedd yn ôl prif rywogaethau a pherchnogaeth	21
Tabl 10a: Coedwig Uchel Categori 1	
Arwynebedd yn ôl prif rywogaethau a dosbarth blwyddyn plannu	22
Graff: Coedwig Uchel Categori 1	
Arwynebedd yn ôl dosbarth blwyddyn plannu	23
Tabl 10b: Coedwig Uchel Categori 1	
Comisiwn Coedwigaeth: arwynebedd yn ôl prif rywogaethau a dosbarth blwyddyn plannu	24
Graff: Coedwig Uchel Categori 1	
Comisiwn Coedwigaeth: arwynebedd yn ôl dosbarth blwyddyn plannu	25

Tabl 10c:	Coedwig Uchel Categori 1	
	Perchnogaeth arall: arwynebedd yn ôl prif rywogaethau a dosbarth blwyddyn plannu	26
Graff:	Coedwig Uchel Categori 1	
	Perchnogaeth arall : arwynebedd yn ôl dosbarth blwyddyn plannu	27
Tabl 11:	Coedwig Uchel : Prif rywogaethau yn ôl dosbarth blwyddyn plannu	28
Tabl 12:	Math o berchnogaeth yn ôl arwynebedd a chanran	28
Siart:	Math o berchnogaeth yn ôl arwynebedd	28
<b>Canlyniadau oddi wrth Arolwg Coetiroedd Bach a Choed (ACBC/SSWT)</b>		<b>29</b>
<b>Tablau 13–22</b>		
Tabl 13:	Crynodeb o wybodaeth o'r Arolwg Coetir Bach a Choed	31
Tabl 14:	Arwynebedd coetir yn ôl math nodweddion a maint y coetir	31
Tabl 15:	Arwynebedd coetir yn ôl math y goedwig, maint y coetir a math nodweddion	31
Tabl 16:	Arwynebedd coetir yn ôl rhywogaeth a math nodweddion	32
Tabl 17:	Niferoedd coed byw y tu allan i goetir yn ôl rhywogaeth a math nodweddion	33
Tabl 18:	Niferoedd coed marw y tu allan i goetir yn ôl rhywogaeth a math nodweddion	34
Tabl 19:	Niferoedd coed byw y tu allan i goetir yn ôl rhywogaeth a band uchder	35
Tabl 20:	Niferoedd coed byw mewn Grwpiau yn ôl rhywogaeth a band uchder	36
Tabl 21:	Niferoedd coed byw mewn Nodweddion Llinellol Cul yn ôl rhywogaeth a band uchder	37
Tabl 22:	Niferoedd grwpiau yn ôl maint grŵp	38
<b>Cymhariaeth o ganlyniadau â Chyfrifiad 1980 ac arolygon blaenorol</b>		<b>39</b>
<b>Tablau 23–27</b>		
Tabl 23:	Cymhariaeth arwynebedd coetir rhwng Cyfrifiad 1980 a Rhestriad 1997	41
Tabl 24:	Cymhariaeth arwynebedd Coedwig Uchel yn ôl rhywogaeth rhwng Cyfrifiad 1980 a Rhestriad 1997	42
Siart:	Cymhariaeth arwynebedd Coedwig Uchel yn ôl rhywogaeth rhwng Cyfrifiad 1980 a Rhestriad 1997	43
Tabl 25:	Cymhariaeth arwynebedd Coedwig Uchel Categori 1 yn ôl dosbarth blwyddyn plannu rhwng Cyfrifiad 1980 a Rhestriad 1997	44
Siart:	Cymhariaeth arwynebedd Coedwig Uchel Categori 1 yn ôl dosbarth blwyddyn plannu rhwng Cyfrifiad 1980 a Rhestriad 1997	45
Tabl 26:	Cymhariaeth niferoedd coed byw y tu allan i goetir rhwng Cyfrifiad 1980 a Rhestriad 1997	46
Tabl 27:	Cymhariaeth dwysedd nodweddion anghoetirol rhwng Cyfrifiad 1980 a Rhestriad 1997	46
Gorchudd coetir		47
Siart:	Newid mewn gorchudd coetir dros amser (1870–2000)	47
Mapiau:	Gorchudd coetir yng Nghymru yn ôl y sir dros amser (1895–1997)	48
<b>Atodiadau</b>		<b>49</b>
Atodiad 1	Crynodeb o arwynebedd coetir yn ôl sir a maint y coetir	51
Atodiad 2	Crynodeb o arwynebedd coetir yn ôl sir a math o goedwig	52
Atodiad 3	Crynodeb o coed byw y tu allan i goetir yn ôl sir a math o nodwedd	53
Atodiad 4	Crynodeb o nifer a hyd Nodweddion Llinellol yn ôl sir	54
<b>Geirfa</b>		<b>55</b>

## CYDNABYDDIAETHAU

Mae'r Comisiwn Coedwigaeth yn ddiolchgar i lawer o bobl a helpodd wrth gwblhau'r arolwg hwn. Yn benodol, hoffai'r Comisiwn Coedwigaeth ddiolch perchnogion y tir a ddewiswyd am samplo.

Bu Cangen Arolygon Coetir Ymchwil Goedwig yn gyfrifol am gynnal yr arolwg a dadansoddi'r data. Cyfranodd nifer fawr o staff y Comisiwn Coedwigaeth a gweithwyr cytundeb yn yr arolwg o'r cychwyn cyntaf.

Paratowyd y cartograffiad digidol i Gymru gan Graham Bull, Swyddog Arolwg Coetir, a Swyddogion Systemau Gwybodaeth Daearyddol Chris Brown, Robert Beck ac Esther Whitton. Cyflawnwyd y prosesu data a'r dadansoddi gan Swyddogion Data Coetir Justin Gilbert a Shona Mackintosh.

Awduron yr adroddiad hwn yw Steve Smith (Pennaeth Arolygon Coetir) a Justin Gilbert (Swyddog Data Coetir) o Ymchwil Goedwig.





## RHAGAIR

Mae'r adroddiad hwn y cyflwyno canlyniadau Cymru o Rhestriad Cenedlaethol Coetiroedd a Choed (RCCC/NIWT) y Comisiwn Coedwigaeth.

Mae'r Rhestriad yn cynnwys dau arolwg ar wahân :-

- Y Prif Arolwg Coetir (PAC/MWS) yn cynnwys coetiroedd o 2 hectar a throsodd.
- Arolwg Coetiroedd Bach a Choed (ACBC/SSWT) yn cynnwys Coetiroedd Bach, Grwpiau o Goed, Nodweddion Llinellol a Choed Unigol.

## CEFNDIR

Oddi ar 1924, mae'r Comisiwn Coedwigaeth wedi cynnal nifer o arolygon coetir cenedlaethol mewn bylchau rhwng 15 ac 20 mlynedd. Cynhaliwyd yr arolwg diweddaraf rhwng 1979 a 1982. Wrth i'r ystadegau hynafu'n fwyfwy, penderfynodd y Comisiwn Coedwigaeth i ymgymryd ag arolwg newydd, sef *Rhestriad Cenedlaethol o Goetir a Choed*.

Cwblhawyd y gwaith maes am Brydain ym mis Gorffennaf 2000. Dechreuwyd ar y gwaith yn yr Alban ym 1994, a dilynodd De Lloegr, Cymru a Gogledd Lloegr.

## DULL YR AROLWG

### Prif Arolwg Coetir

Yng Nghymru, esgorodd Arolygon Coetir ar fap digidol o'r holl goetiroedd yn dangos Dehongliad Mathau o Goedwigoedd o luniau o'r awyr ar raddfa 1:25 000. Dyma'r sail ar gyfer y samplo.

Mae'r map digidol yn nodi maint pob coetir dros 2 hectar a diweddarwyd hyn wrth i'r arolwg symud yn ei flaen. Mae mapiau ar dudalennau 4-6 yn dangos: gorchudd coetir cyfannol; coetir yn ôl perchnogaeth; a choetir yn ôl dehongliad mathau o goedwig, yn y drefn honno. Cafwyd cyfanswm arwynebedd coetir yng Nghymru o'r map digidol gyda samplo yn digwydd ar y tir er mwyn gwerthuso ystod eang o wybodaeth coetir megis rhywogaeth, oedran a stocio.

Cofnodwyd arwynebedd pob coetir o'r map digidol a defnyddiwyd y wybodaeth hon i benderfynu dwysedd samplo unrhyw goetir a ddetholwyd. Roedd y cynllun samplo cyfannol fel a ganlyn:

- 2.0ha – <100ha : pob pumed coetir
- 100ha – <500ha : dau goetir o bob pump
- 500ha a mwy : pob coetir

Defnyddiwyd rhandiroedd hectar sgwâr i samplo'r coetiroedd detholedig ar y llawr. Roedd hyn yn newid i'r dull ym mhob arolwg Cyfrifiad blaenorol, lle y detholwyd coetiroedd cyfan am arolwg. Defnyddiwyd grid samplo

gwahanol ar gyfer pob un o'r tri band o arwynebedd coetir gan leihau dwysedd y sgwarau wrth i'r coetiroedd gynyddu mewn maint. Y nod cyfannol oedd sampl 1% o'r coetir ym mhob dosbarth maint.

### Arolwg Coetir Bach a Choed

Rhannwyd arwynebedd tir Cymru yn sgwarau arfordir a mewndir 1 km x 1 km ac yna dewiswyd esiampl hap o randiroedd 1km<sup>2</sup>, sef tua 1% o'r arwynebedd tir. Yna defnyddiwyd lluniau o'r awyr graddfa 1:25 000 i adnabod nodweddion ym mhob sgwâr enghreifftiol. Yna rhannwyd pob 1 km<sup>2</sup> yn 16 rhan, gan ddewis dwy o'r rhain ar hap am gasglu data maes. Casglwyd data ar Goetiroedd Bach (0.10 – <2.00 ha), Nodweddion Llinellol, Grwpiau a Choed Unigol. Ni chasglwyd gwybodaeth o tir datblygol mwy na 2 ha ei maint.

## Y PRIF BWYNTIAU O GANLYNIADAU'R AROLWG

- Cyfanswm arwynebedd coetiroedd 0.1 hectar a mwy yng Nghymru yw 286 769 o hectarau. Mae hyn yn cynrychioli 13.8% o arwynebedd y tir (Tabl 1).
- Coetir Conifer yw'r math llethol o goedwig yn cynrychioli 47.9% o'r holl goetir. Mae coetir Llydanddail yn 37.3%, coetir Cymysg 7.7% a Thir Agored o fewn coetiroedd 3.8% (Tabl 2).
- Y brif rhywogaeth conifer yw sbriwsydd Sitga yn gorchuddio 83 891 hectar neu 56% o'r holl rywogaethau conifer. Y brif rywogaeth llydanddail yw derw yn gorchuddio 42 918 hectar o 37% o'r holl rywogaethau llydanddail (Tabl 3).
- Mae'r Comisiwn Coedwigaeth yn berchen ar neu yn lesio 119 979 hectar neu 44% o goetir dros 2 hectar ac mae 150 056 hectar neu 56% o goetir mewn Perchnogaeth Arall (Tabl 6).
- Mae cyfanswm o 9 631 o goetiroedd dros 2 ha yng Nghymru gydag arwynebedd coetir cyfartaleddol o 28.2 hectar (Tabl 7a). Mae cyfanswm o 23 405 o goetiroedd o 0.1 - <2.0 hectar gydag arwynebedd coetir cyfartaleddol o 0.71 hectar (Tabl 14).
- Mae 15.33 o filynau o goed byw a 64 o filoedd o goed marw y tu allan i goetiroedd yng Nghymru (Tablau 17 and 18).
- Cynyddodd gorchudd coetir or tir gan dros 45 000 hectar o 11.6% i 13.8% o arwynebedd y tir rhwng 1980 a 1997 (Tabl 23).
- Cynyddodd arwynebedd y coed llydanddail gan 80% rhwng 1980 a 1997, gyda'r gyfran gyfartaleddol o goed llydanail i Gonifferau'n cynyddu o 29% i 44% (Tabl 24).

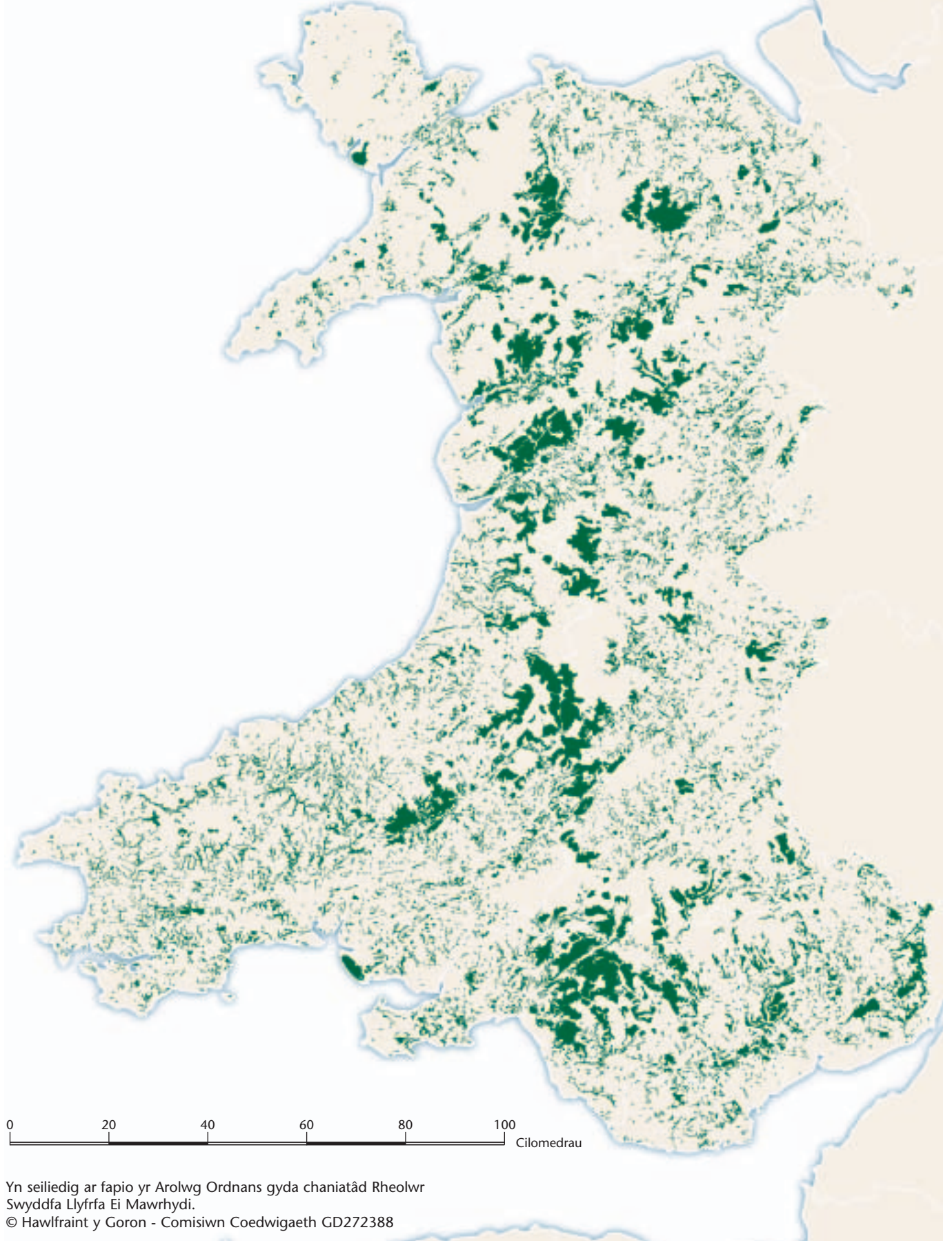
## ADRODDIADAU RHESTRIAD

Yn ogystal â'r Adroddiad hwn ar Gymru, mae gwybodaeth bellach ar gael ar gyfer siroedd Cymru fel ag a ddangosir ar y map gyferbyn. Mae adroddiadau gwlad, rhanbarth a sirol ar gael ar gyfer Lloegr, ac adroddiadau gwlad a rhanbarth ar gyfer yr Alban ar gael hefyd.

**Map 1 Ffiniau sirol**



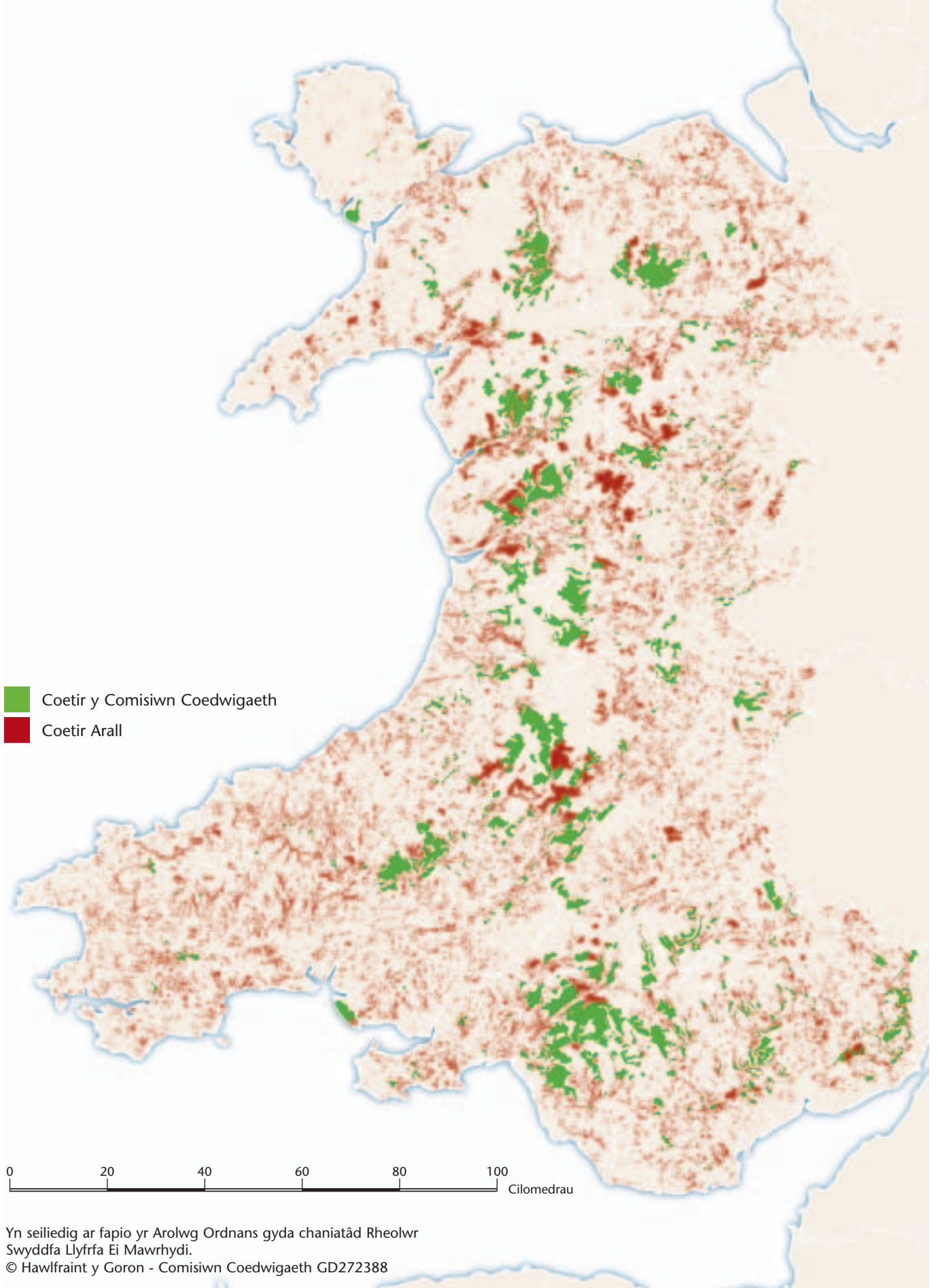
## Map 2 Dosbarthiad coetir dros 2 hectar



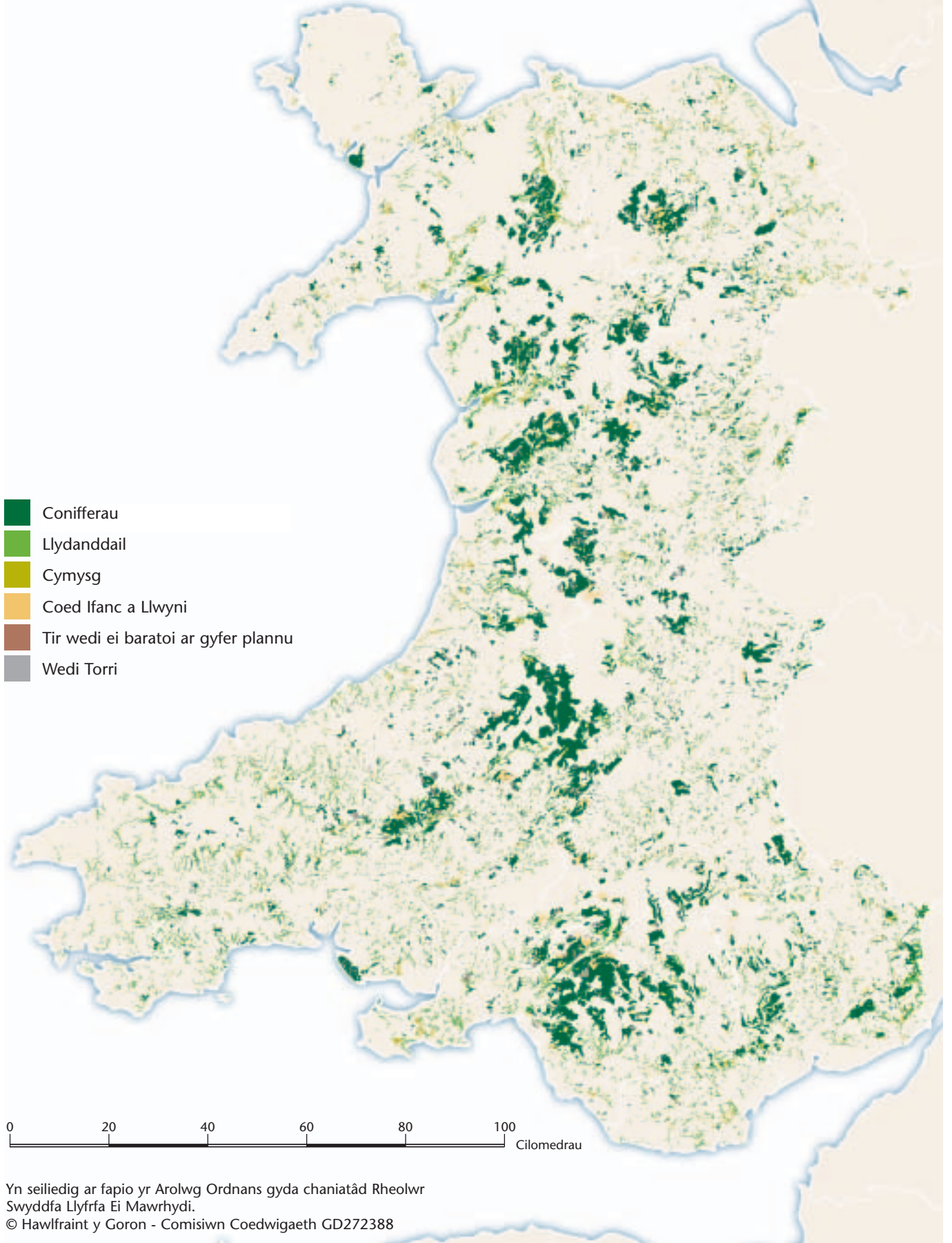
Yn seiliedig ar fapio yr Arolwg Ordnans gyda chaniatâd Rheolwr Swyddfa Llyfrfa Ei Mawrhydi.  
© Hawlfraint y Goron - Comisiwn Coedwigaeth GD272388



### Map 3 Dosbarthiad coetir (2 hectar a mwy) yn ôl perchnogaeth



**Map 4 Dosbarthiad coetir (2 hectar a mwy) yn ôl Math Coetir Dehongledig**



## CRYNODEB O GANLYNIADAU'R RHESTRIAD CENEDLAETHOL O GOETIR A CHOED (RCGC)

Cyfranodd yr Arolwg Prif Goetiroedd a'r Arolwg o Goetir Bach ill dau i amcangyfrif arwynebedd coetir Cymru.

Mae Tablau 1–3 yn dangos cyfuniad yr arwynebedd coetir o'r Prif Arolwg Coetir ac Arolwg Coetir Bach a Choed.

Mae Tablau 4 a 5 yn rhoi crynodeb o niferoedd coed byw y tu allan i goetir, a hydoedd Nodweddion Llinellol o Arolwg Coetir Bach a Choed.

Tabl 1:	Arwynebedd coetir yn ôl dosbarth maint y coetir
Tabl 2:	Arwynebedd coetir yn ôl math o goedwig a maint y coetir
Tabl 3:	Arwynebedd coetir yn ôl prif rywogaethau a maint y coetir
Tabl 4:	Niferoedd coed byw y tu allan i goetir yn ôl math o nodwedd
Tabl 5:	Hydoedd o Nodweddion Llinellol

*Nodyn: Mae'n bosibl na fydd y ffigurau yn y tablau yn dod i gyfanswm oherwydd talgrynnu.*







**Tabl 1** Arwynebedd coetir yn ôl dosbarth maint y coetir

Maint y coetir (ha)	Arwynebedd y coetir (ha)	% o Arwynebedd y coetir
2.00 a mwy	270 035	94.2
0.25 – < 2.00	16 236	5.7
0.10 – < 0.25	498	0.2
<b>Cyfanswm arwynebedd y coetir</b>	<b>286 769</b>	<b>100.0</b>
<b>% y tir dan orchudd coetir</b>	<b>13.8</b>	

1. Arwynebedd Cymru gan gynnwys dŵr mewndirol, 2 076 620 ha ar sail ffiniau digidol a ddefnyddiwyd yng Nghyfrifiad Poblogaeth 1991.
2. Roedd arwynebedd cofnodedig coetir newydd a blannwyd yng Nghymru rhwng 1 Ebrill 1997 a 31 Mawrth 2001 tua 2 000 ha. Gan gymryd bod y colledion o goetir dros yr un cyfnod yn bitw, roedd cyfanswm y coetir ar 31 Mawrth 2001 tua 289 000 ha, sydd yn rhoi cyfanswm gorchudd tir o 13.9%.

**Tabl 2** Arwynebedd coetir yn ôl math y goedwig a maint y coetir

Math o goedwig	Maint coetir (ha)		Cyfanswm yr arwynebedd (ha)	% cyfanswm y tir
	2.0 a mwy	0.1 – < 2.0		
Coniffer	134 244	3 232	137 476	47.9
Llydanddail	93 967	12 888	106 855	37.3
Cymysg	21 505	535	22 040	7.7
Coed Copi	489	0	489	0.2
Copi + Coed safonol	0	0	0	0.0
Chwythiadau	48	0	48	0.0
Wedi Torri	8 961	0	8 961	3.1
Tir Agored	10 821	80	10 901	3.8
<b>Cyfanswm</b>	<b>270 035</b>	<b>16 734</b>	<b>286 769</b>	<b>100.0</b>

1. Gweler yr Eirfa am ddiffiniadau o fathau o goedwig.

**Tabl 3** Arwynebedd coetir yn ôl y prif rywogaethau a maint y coetir

Rhywogaethau/Grwpiau	Maint y Coetir (ha)		Cyfanswm yr arwynebedd (ha)	Canran cyfanswm yr arwynebedd	
	2.0 a mwy	0.1 – < 2.0		Categori*	Rhywogaeth**
Ffynidwydd	13 969	166	14 135	9.5	5.3
Sbriswydd Sitga	81 316	2 575	83 891	56.3	31.5
Llarwydd	22 121	290	22 411	15.0	8.4
Conifferau eraill	27 724	260	27 984	18.8	10.5
Conifferau cymysg	393	99	492	0.3	0.2
<b>Cyfanswm conifferau</b>	<b>145 523</b>	<b>3 390</b>	<b>148 913</b>	<b>100.0</b>	<b>55.9</b>
Derw	38 092	4 826	42 918	36.5	16.1
Ffawydd	7 369	1 629	8 998	7.7	3.4
Masarn	6 124	783	6 907	5.9	2.6
Ynn	18 181	1 140	19 321	16.4	7.3
Bedw	10 813	1 766	12 579	10.7	4.7
Lwyfen	123	0	123	0.1	0.0
Llydanddail eraill	16 147	2 886	19 033	16.2	7.1
Llydanddail cymysg	7 391	233	7 624	6.5	2.9
<b>Cyfanswm llydanddail</b>	<b>104 241</b>	<b>13 262</b>	<b>117 503</b>	<b>100.0</b>	<b>44.1</b>
<b>Cyfanswm pob rhywogaeth†</b>	<b>249 764</b>	<b>16 652</b>	<b>266 416</b>		<b>100.0</b>

\* Categori - canran rhywogaeth/grŵp o gategori conifer neu lydandail.

\*\* Rhywogaeth - canran rhywogaeth/grŵp o bob rhywogaeth.

† Heb yr 20 351ha o arwynebedd Coed Copi, Wedi Torri a Thir Agored a gynhwyswyd yn Nhabl 2.

1. Mae'r gwallau safonol am amcangyfrifon yr arwynebeddau am y rhywogaethau neu'r grwpiau o rywogaethau mwyaf cyffredin fel a ganlyn:

Conifferau	2%
Llydanddail	3%
Sbriswydd Sitga	4%
Eraill/conifferau cymysg	4%
Derw	5%

2. Lle mae gwallau safonol y mesuriadau crynodebol hyn yn 10% neu lai, bydd y bylchau hyder yn fras yn gymesur; disgwylir i'r gwerth go iawn fod o fewn +/- un gwall safonol am dua 68% (neu o ddeutu dau dreian) o bob achos, ac o fewn +/- dau wall safonol am dua 95% o bob achos. Lle mae gwallau safonol canran yn fwy, e.e. am rywogaethau llai cyffredin neu gyfuniadau rhywogaethau mwy amrywiol, bydd y bylchau hyder yn llai cymesur (ac yn lletach).

**Tabl 4** Niferoedd coed byw y tu allan i goetir yn ôl math y nodwedd

Math o nodwedd	Cyfanswm y nodweddion	Cyfanswm y coed byw	Cyfartaledd y coed i'r nodwedd	Dwysedd y coed (i'r km <sup>2</sup> )
Grwpiau	771 800	5 848 300	8	282
Nodweddion Llinellol Cul	171 200	8 568 300	50	413
Coed unigol	917 400	917 400	1	44
<b>Cyfanswm</b>		<b>15 334 000</b>		<b>738</b>

- Arwynebedd y tir a ddefnyddiwyd i gyfrif dwysedd 2 076 620 ha y coed ar sail y ffiniau digidol a ddefnyddiwyd yng Nghyfrifiad Poblogaeth 1991.
- Y gwallau safonol am amcangyfrifon niferoedd y coed byw ar gyfer y mathau hyn o nodweddion yw:
 

Grwpiau	10%
Nodweddion Llinellol Cul	16%
Coed unigol	9%
- Lle mae gwallau safonol y mesuriadau crynodebol hyn yn 10% neu lai,, bydd y bylchau hyder yn fras yn gymesurrol; disgwylir i'r gwerth go iawn fod o fewn +/- un gwall safonol am dua 68% (neu o ddeutu dau dreian) o bob achos, ac o fewn +/- dau wall safonol am dua 95% o bob achos. Lle mae gwallau safonol canran yn fwy, e.e. am rywogaethau llai cyffredin neu gyfuniadau rhywogaethau mwy amrywiol, bydd y bylchau hyder yn llai cymesurrol (ac yn lletach).
- Gweler yr Eirfa am ddiffiniadau o fathau o nodweddion.

**Tabl 5** Hydoedd Nodweddion Llinellol

Math o nodwedd	Rhif y nodweddion	Cyfanswm hyd Nodweddion (km)	Dwysedd y nodwedd (m i'r km <sup>2</sup> )
Nodweddion Llinellol Llydan	823	66	3
Nodweddion Llinellol Cul	171 200	14 502	698
<b>Cyfanswm</b>		<b>14 568</b>	<b>702</b>

- Arwynebedd y tir a ddefnyddiwyd i gyfrif dwysedd y nodwedd 2 076 620 ha ar sail y ffiniau digidol a ddefnyddiwyd yng Nghyfrifiad Poblogaeth 1991.
- Y gwallau safonol am amcangyfrifon hydoedd ar gyfer y mathau hyn o nodweddion yw:
 

Nodweddion Llinellol Llydan	99%
Nodweddion Llinellol Cul	85%
- Lle mae gwallau safonol y mesuriadau crynodebol hyn yn 10% neu lai,, bydd y bylchau hyder yn fras yn gymesurrol; disgwylir i'r gwerth go iawn fod o fewn +/- un gwall safonol am dua 68% (neu o ddeutu dau dreian) o bob achos, ac o fewn +/- dau wall safonol am dua 95% o bob achos. Lle mae gwallau safonol canran yn fwy, e.e. am rywogaethau llai cyffredin neu gyfuniadau rhywogaethau mwy amrywiol, bydd y bylchau hyder yn llai cymesurrol (ac yn lletach).
- Gweler yr Eirfa am ddiffiniadau o fathau o nodweddion.

## CANLYNIADAU O AROLWG PRIF GOETIROEDD (APG)

### Dull yr arolwg

Detholwyd coetiroedd o'r map digidol o goetiroedd o 2 hectar a mwy, yna cymerwyd samplau gan ddefnyddio grid hap o randiroedd samplo hectar. Lleihawyd dwysedd y rhandiroedd samplo wrth i'r coetiroedd sampl gynyddu mewn maint, gyda'r nod ar samplo 1% o arwynebedd y coetir. Gwerthuswyd y samplo ar y tir ystod eang o ddata megis rhywogaeth, oedran a stocio.

Tabl 6:	Crynodeb o arwynebedd coetir yn ôl perchnogaeth
Siart:	Arwynebedd coetir yn ôl perchnogaeth
Tabl 7a:	Dosbarthiad coetir dosbarth maint
Tabl 7b:	Dosbarthiad coetir dosbarth maint yn ôl unedau perchnogaeth
Tabl 8:	Arwynebedd coetir yn ôl math o goedwig a perchnogaeth
Siart:	Arwynebedd coetir yn ôl math o goedwig
Tabl 9a:	Arwynebeddau Coedwig Uchel yn ôl prif rywogaethau a pherchnogaeth
Graff:	Arwynebeddau Coedwig Uchel yn ôl prif rywogaethau a pherchnogaeth
Tabl 9b:	Arwynebedd Coedwig Uchel yn ôl prif rywogaethau, perchnogaeth a chategori
Graff:	Coedwig Uchel Categori 1 - Arwynebedd yn ôl prif rywogaethau a pherchnogaeth
Graff:	Coedwig Uchel Categori 2 - Arwynebedd yn ôl prif rywogaethau a pherchnogaeth
Tabl 10a:	Coedwig Uchel Categori 1 - Arwynebedd yn ôl prif rywogaethau a dosbarth blwyddyn plannu
Graff:	Coedwig Uchel Categori 1 - Arwynebedd yn ôl dosbarth blwyddyn plannu
Tabl 10b:	Coedwig Uchel Categori 1 - Comisiwn Coedwigaeth: arwynebedd yn ôl prif rywogaethau a dosbarth blwyddyn plannu
Graff:	Coedwig Uchel Categori 1 - Comisiwn Coedwigaeth - arwynebedd yn ôl dosbarth blwyddyn plannu
Tabl 10c:	Coedwig Uchel Categori 1 - Perchnogaeth arall: arwynebedd yn ôl prif rywogaethau a dosbarth blwyddyn plannu
Graff:	Coedwig Uchel Categori 1 - Perchnogaeth arall: arwynebedd yn ôl dosbarth blwyddyn plannu
Tabl 11:	Coedwig Uchel: prif rywogaethau yn ôl dosbarth blwyddyn plannu
Tabl 12:	Math o berchnogaeth yn ôl arwynebedd a chanran
Siart:	Math o berchnogaeth yn ôl arwynebedd

*Nodyn: Mae'n bosibl na fydd y ffigurau yn y tablau yn dod i gyfanswm oherwydd talgrynnu.*



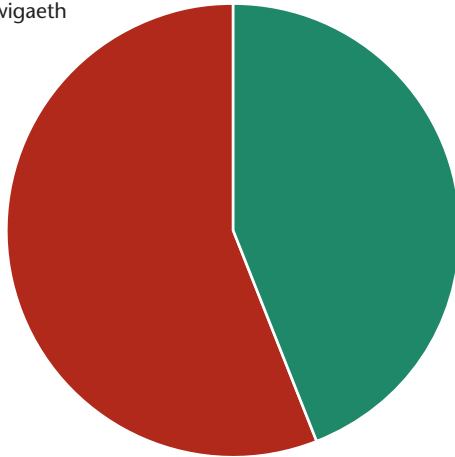
**Tabl 6** Crynodeb o arwynebedd coetir yn ôl perchnogaeth

Perchnogaeth	ha	% o'r coetir
Y Comisiwn Coedwigaeth	119 979	44
Eraill	150 056	56
<b>Cyfanswm arwynebedd coetir</b>	<b>270 035</b>	<b>100</b>

1. Arwynebedd coetir o fap dehongli lluniau o'r awyr a ddiweddarwyd hyd at 31 Mawrth 1997.
2. Gweler yr Eirfa am ddiffiniadau o fathau o berchnogaeth.

### Arwynebedd coetir yn ôl perchnogaeth

■ Y Comisiwn Coedwigaeth  
■ Eraill



**Tabl 7a** Dosbarthiad coetir dosbarth maint

Dosbarth maint (ha)	Nifer y coetiroedd	Cyfanswm arwynebedd (ha)	Canran yr arwynebedd	Cyfartaledd arwynebedd coed (ha)
<10	6 630	29 344	11	4.4
10 – <20	1 342	18 726	7	14.0
20 – <50	955	29 454	11	30.8
50 – <100	347	24 127	9	69.5
<100	9 274	101 651	37	11.0
100 – <500	288	58 096	21	201.7
500 ac >	69	111 709	41	1 619.0
<b>Holl goetiroedd</b>	<b>9 631</b>	<b>271 457</b>	<b>100</b>	<b>28.2</b>

**Tabl 7b** Dosbarthiad coetir dosbarth maint yn ôl unedau perchnogaeth

Dosbarth maint (ha)	CC neu Eraill	Nifer y coetiroedd	Cyfanswm arwynebedd (ha)	Canran y arwynebedd	Cyfartaledd arwynebedd coed (ha)
<10	CC	199	1 055	0	5.3
	E	8 412	33 785	12	4.0
10 – <20	CC	147	2 111	1	14.4
	E	1 402	19 541	7	13.9
20 – <50	CC	190	6 062	2	31.9
	E	940	29 188	11	31.1
50 – <100	CC	107	7 694	3	71.9
	E	299	20 466	8	68.4
<100	CC	643	16 922	6	26.3
	E	11 053	102 980	38	9.3
100 – <500	CC	141	30 007	11	212.8
	E	176	34 269	13	194.7
500 a mwy >	CC	56	73 098	27	1 305.3
	E	14	14 181	5	1 013.0
<b>Cyfanswm</b>	<b>CC</b>	<b>840</b>	<b>120 026</b>	<b>44</b>	<b>142.9</b>
	<b>E</b>	<b>11 243</b>	<b>151 430</b>	<b>56</b>	<b>13.5</b>

1. Seilir Tablau 7a a 7b ar y map coetir digidol yn unig. Cyfrifwyd tablau eraill Arolwg y Prif Goetiroedd o ddata y samplau maes.
2. Mae cyfanswm yr arwynebedd yn Nhablau 7a a 7b 1 422ha yn fwy na'r hyn a gofnodwyd yn Nhablau 1 a 3. Mae hyn yn bennaf am i'r samplau maes gofnodi rhywfaint o dir mewn defnyddiau tir eraill na wahaniaethwyd o goetir ar y map digidol.
3. Mae'r data sydd ar gael o'r map digidol yn ei gwneud yn bosibl i amlygu coetiroedd yn ôl perchnogaeth: y Comisiwn Coedwigaeth neu Eraill. Ni ellir defnyddio cyfanswm y cofnodion yn Nhabl 7b i greu Tabl 7a gan y gall coed arbennig fod yn gymysgedd o berchnogaeth y Comisiwn ac Eraill.

Er enghraifft, mae'n bosibl bod y Comisiwn Coedwigaeth yn berchen ar y rhan fwyaf o goetir mawr gyda nifer o rannau mewn perchnogaeth Eraill. Yn Nhabl 7a trinir yr holl arwynebedd fel coetir unigol a ddyroddir i un categori maint. Yn Nhabl 7b dyroddir pob uned perchnogaeth i'r categori maint am yr uned honno. Gall rhannu coetir yn ôl perchnogaeth greu rhan-goetiroedd o lai na 2 ha.



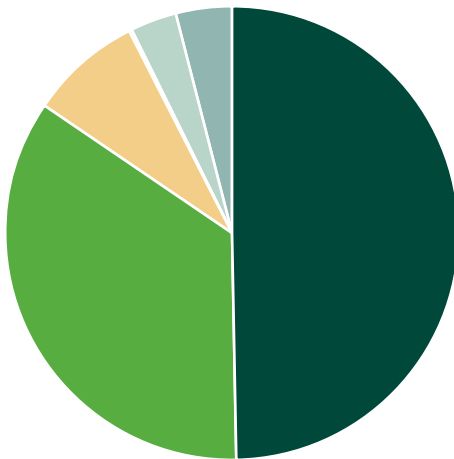
**Tabl 8** Arwynebedd coetir yn ôl math o goedwig a pherchnogaeth

Math o goedwig	Y Comisiwn Coedwigaeth		Arall		Holl berchnogaeth	
	ha	%	ha	%	ha	%
Conifferau	88 287	73.6	45 957	30.6	134 244	49.7
Llydanddail	10 365	8.6	83 603	55.7	93 967	34.8
Cymysg	8 089	6.7	13 416	8.9	21 505	8.0
Coed Copi*	0	0.0	489	0.3	489	0.2
Copi + Coed Saf.	0	0.0	0	0.0	0	0.0
Chwythiadau	0	0.0	48	0.0	48	0.0
Wedi Torri	6 305	5.3	2 656	1.8	8 961	3.3
Tir Agored	6 933	5.8	3 888	2.6	10 821	4.0
<b>Cyfanswm</b>	<b>119 979</b>	<b>100.0</b>	<b>150 056</b>	<b>100.0</b>	<b>270 035</b>	<b>100.0</b>

\*Mae gan Gymru 98 ha o goed copi cylchrediad byr.

#### Arwynebedd coetir yn ôl math o goedwig

- Conifer
- Llydanddail
- Cymysg
- Coed Copi\*
- Wedi Torri
- Tir Agored



**Tabl 9a** Arwynebeddau o Goedwig Uchel yn ôl prif rywogaethau a pherchnogaeth

Rhywogaethau	Y Comisiwn Coedwigaeth			Arall			Holl berchnogaeth		
	arwynebedd (ha)	cat* %	spp <sup>†</sup> %	arwynebedd (ha)	cat* %	spp <sup>†</sup> %	arwynebedd (ha)	cat* %	spp <sup>†</sup> %
Ffynidwydd yr Alban	2 544	3	2	1 944	4	1	4 488	3	2
Pinwydd Corsica	2 622	3	2	728	1	1	3 350	2	1
Pinwydd polion	4 024	4	4	2 107	4	1	6 131	4	2
Sbriswydd Sitga	55 322	59	52	25 993	50	18	81 316	56	33
Sbriswydd Norwy	7 165	8	7	3 886	7	3	11 051	8	4
Llarwydd Ewrop	194	0	0	393	1	0	587	0	0
Llarwydd Siapan/groesryw	11 805	13	11	9 729	19	7	21 534	15	9
Ffynidwydd Douglas	5 458	6	5	5 357	10	4	10 816	7	4
Conifferau eraill	3 756	4	4	2 102	4	1	5 857	4	2
Conifferau cymysg	176	0	0	217	0	0	393	0	0
<b>Cyfanswm conifferau</b>	<b>93 067</b>	<b>100</b>	<b>87</b>	<b>52 456</b>	<b>100</b>	<b>37</b>	<b>145 523</b>	<b>100</b>	<b>58</b>
Derw	4 389	32	4	33 703	37	24	38 092	37	15
Ffawydd	2 269	17	2	5 100	6	4	7 369	7	3
Masarn	205	1	0	5 919	7	4	6 124	6	2
Ynn	1 196	9	1	16 985	19	12	18 181	17	7
Bedw	2 399	18	2	8 414	9	6	10 813	10	4
Poplys	52	0	0	516	1	0	568	1	0
Castanwydd	130	1	0	402	0	0	532	1	0
Llwyfen	0	0	0	123	0	0	123	0	0
Llydanddail eraill	1 365	10	1	13 682	15	10	15 047	14	6
Llydanddail cymysg	1 667	12	2	5 724	6	4	7 391	7	3
<b>Cyfanswm llydanddail</b>	<b>13 674</b>	<b>100</b>	<b>13</b>	<b>90 567</b>	<b>100</b>	<b>63</b>	<b>104 241</b>	<b>100</b>	<b>42</b>
<b>Cyfanswm holl rywogaethau</b>	<b>106 741</b>		<b>100</b>	<b>143 023</b>		<b>100</b>	<b>249 764</b>		<b>100</b>
Wedi torri	6 305			2 656			8 961		
<b>Cyfanswm Coedwig uchel</b>	<b>113 046</b>			<b>145 679</b>			<b>258 725</b>		

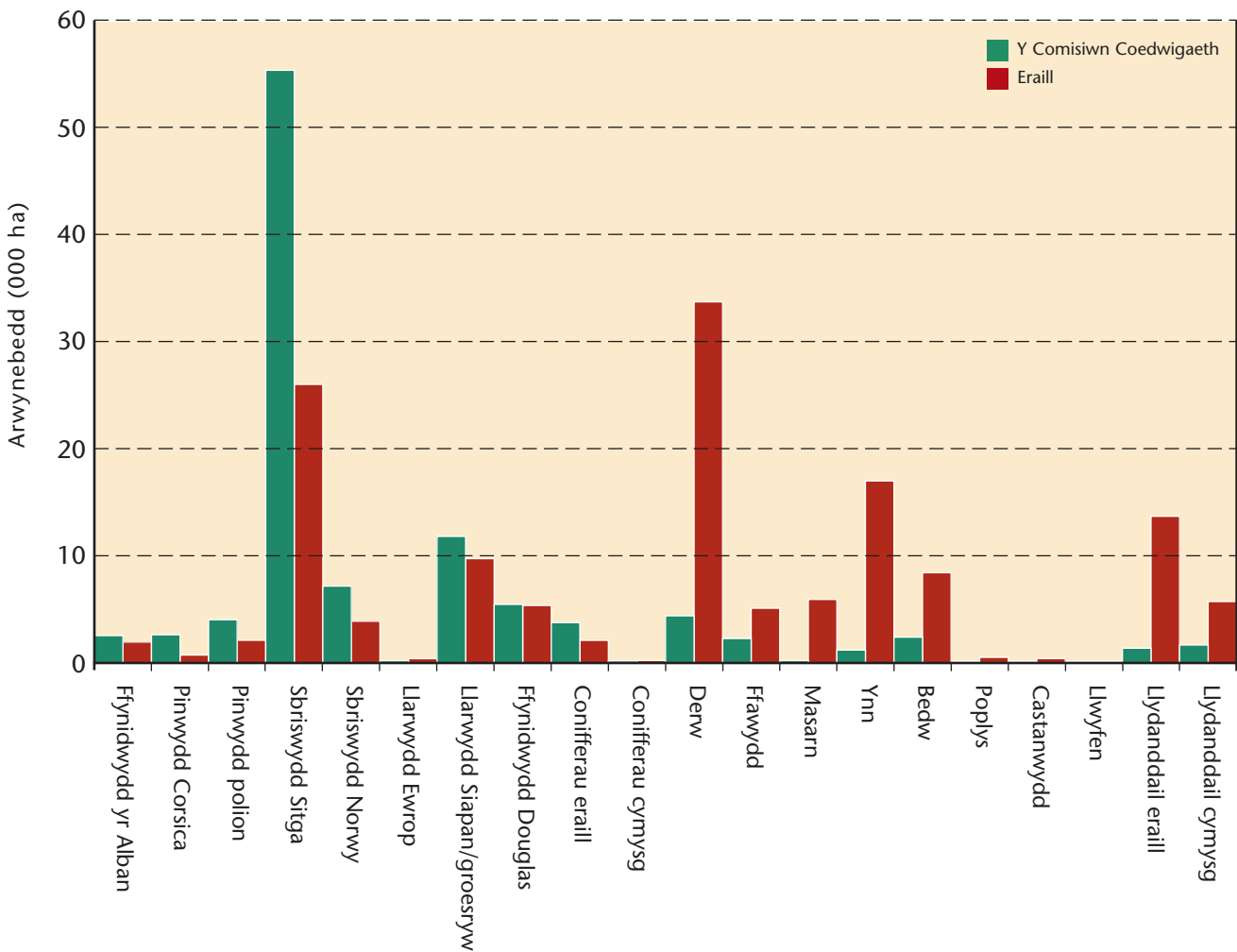
\*cat : canran rhywogaethau o Goniffer neu Lydandail yng nghategori'r berchnogaeth.

†spp : canran o'r holl rywogaethau yng nghategori'r berchnogaeth.

- Yn ogystal â'r arwynebedd a ddangosir, mae 10 821 ha o arwynebeddau eraill sydd yn rhan o'r coetir heb ei stocio â rhywogaethau coed.
- Mae'r gwallau safonol am yr amcangyfrifon arwynebedd ar gyfer y rhywogaethau mwyaf cyffredin neu grwpiau o rywogaethau fel a ganlyn:
 

Conifferau	1%
Coed Llydanddail	2%
Sbriswydd Sitga	2%
Llarwydd Siapan/groesryw	5%
Derw	3%
- Cymysgeddau: Lle'n bosibl cofnodwyd y rhywogaethau mewn cymysgiadau ar wahân. Lle na fu hyn yn bosibl cawsant eu disgrifio fel 'Conifferau cymysg' neu 'Goed llydanddail cymysg'.
- Bylchau hyder: 'Lle mae gwallau safonol y mesuriadau crynodebol hyn yn 10% neu lai,, bydd y bylchau hyder yn fras yn gymesuroi; disgwylir i'r gwerth go iawn fod o fewn +/- un gwall safonol am dua 68% (neu o ddeutu dau dreian) o bob achos, ac o fewn +/- dau wall safonol am dua 95% o bob achos. Lle mae gwallau safonol canran yn fwy, e.e. am rywogaethau llai cyffredin neu gyfuniadau rhywogaethau mwy amrywiol, bydd y bylchau hyder yn llai cymesuroi (ac yn lletach).

Arwynebedd o Goedwig Uchel yn ôl prif rywogaethau a perchnogaeth



**Tabl 9b** Coedwig Uchel - arwynebedd yn ôl prif rywogaethau, perchnogaeth a chategori

Rhywogaethau	Y Comisiwn Coedwigaeth			Arall			Holl berchnogaeth		
	cat. 1	cat. 2	Cyfanswm (ha)	cat. 1	cat. 2	Cyfanswm (ha)	cat. 1	cat. 2	Cyfanswm (ha)
Ffynidwydd yr Alban	2 397	148	2 544	1 742	202	1 944	4 139	350	4 488
Pinwydd Corsica	2 360	262	2 622	723	5	728	3 084	267	3 350
Pinwydd polion	3 222	802	4 024	1 816	291	2 107	5 038	1 093	6 131
Sbrisydd Sitga	50 137	5 186	55 322	23 601	2 392	25 993	73 738	7 578	81 316
Sbrisydd Norwy	6 854	310	7 165	3 839	47	3 886	10 693	358	11 051
Llarwydd Ewrop	194	0	194	393	0	393	587	0	587
Llarwydd Siapan/groesryw	11 509	296	11 805	9 072	657	9 729	20 581	953	21 534
Ffynidwydd Douglas	5 385	73	5 458	5 222	135	5 357	10 608	208	10 816
Conifferau eraill	3 611	144	3 756	1 876	226	2 102	5 488	370	5 857
Conifferau cymysg	153	23	176	163	54	217	316	77	393
<b>Cyfanswm conifferau</b>	<b>85 823</b>	<b>7 244</b>	<b>93 067</b>	<b>48 447</b>	<b>4 009</b>	<b>52 456</b>	<b>134 270</b>	<b>11 253</b>	<b>145 523</b>
Derw	2 000	2 389	4 389	9 399	24 304	33 703	11 399	26 693	38 092
Ffawydd	1 800	469	2 269	2 736	2 364	5 100	4 536	2 833	7 369
Masarn	58	147	205	1 705	4 214	5 919	1 763	4 361	6 124
Ynn	494	702	1 196	6 908	10 077	16 985	7 402	10 779	18 181
Bedw	357	2 042	2 399	1 635	6 779	8 414	1 992	8 821	10 813
Poplys	10	42	52	494	21	516	505	63	568
Castanwydd	42	88	130	181	221	402	223	309	532
Llwyfen	0	0	0	0	123	123	0	123	123
Llydanddail eraill	271	1 094	1 365	1 944	11 738	13 682	2 215	12 832	15 047
Llydanddail cymysg	789	878	1 667	2 275	3 449	5 724	3 064	4 327	7 391
<b>Cyfanswm llydanddail</b>	<b>5 821</b>	<b>7 853</b>	<b>13 674</b>	<b>27 279</b>	<b>63 288</b>	<b>90 567</b>	<b>33 100</b>	<b>71 141</b>	<b>104 241</b>
<b>Cyfanswm holl rywogaethau</b>	<b>91 644</b>	<b>15 097</b>	<b>106 741</b>	<b>75 727</b>	<b>67 297</b>	<b>143 023</b>	<b>167 370</b>	<b>82 394</b>	<b>249 764</b>

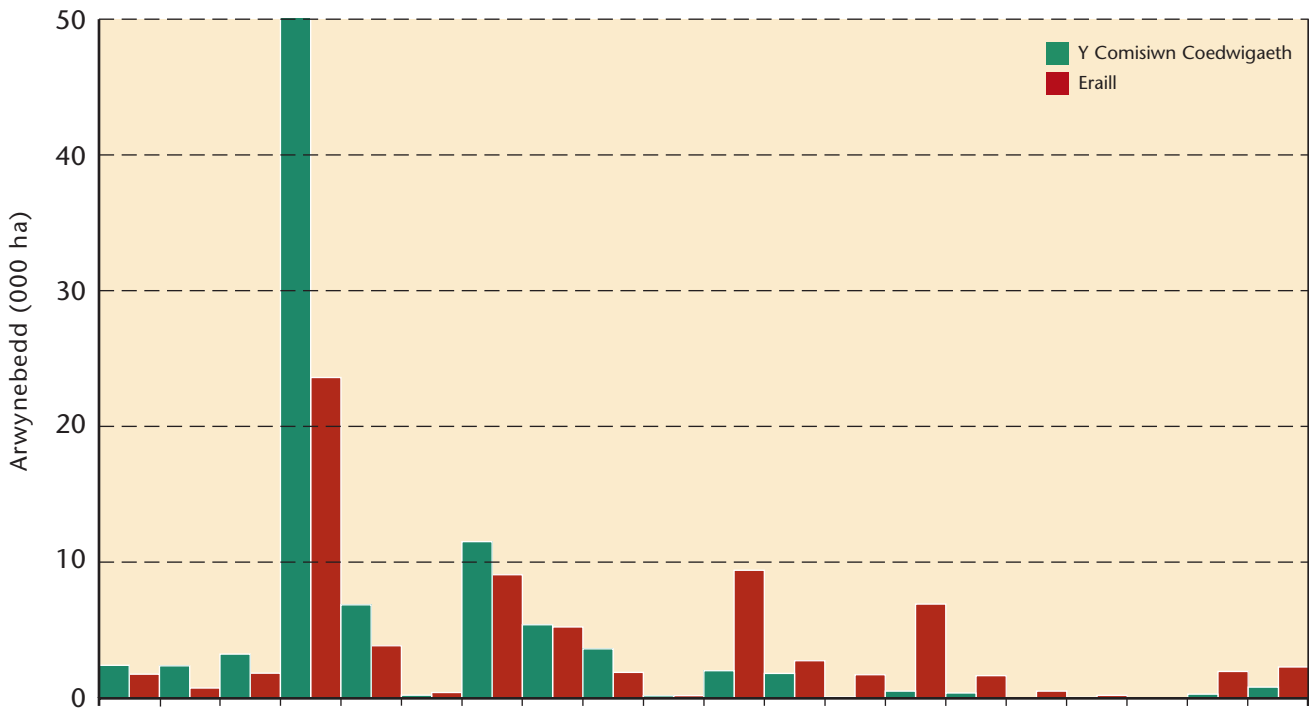
1. Mae'r gwallau safonol am yr amcangyfrifon arwynebedd ar gyfer y rhywogaethau mwyaf cyffredin neu grwpiau o rywogaethau (ym mhob math o goetir) fel a ganlyn:

	Categori 1*	Categori 2*	Cyfanswm Coedwig Uchel	
Conifferau	1%	6%	1%	
Coed llydanddail	3%	2%	2%	
Sbrisydd Sitga	2%	9%	2%	
Llarwydd Siapan/groesryw	5%	22%	5%	*Gweler yr Eirfa am ddisgrifiadau o Gategori 1 a Chategori 2.
Derw	6%	4%	3%	

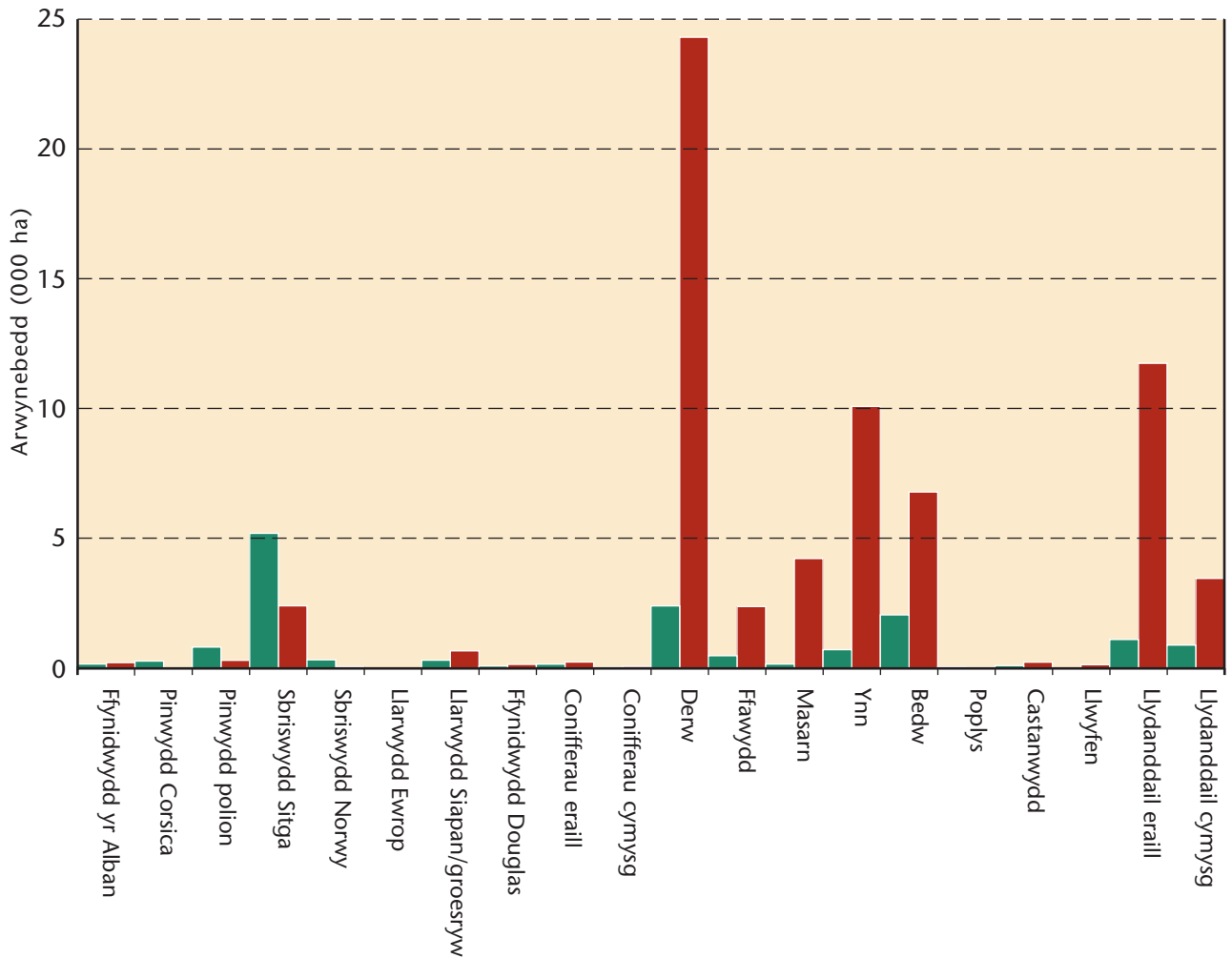
2. Lle mae gwallau safonol y mesuriadau crynodebol hyn yn 10% neu lai, bydd y bylchau hyder yn fras yn gymesur; disgwylir i'r gwerth go iawn fod o fewn +/- un gwall safonol am dua 68% (neu o ddeutu dau dreian) o bob achos, ac o fewn +/- dau wall safonol am dua 95% o bob achos. Lle mae gwallau safonol canran yn fwy, e.e. am rywogaethau llai cyffredin neu gyfuniadau rhywogaethau mwy amrywiol, bydd y bylchau hyder yn llai cymesur (ac yn lletach). Mae'r gwallau safonol hyn ar gyfer arwynebeddau'r rhywogaethau ym mhob math o goetir.

3. Lle'n bosibl cofnodwyd y rhywogaethau mewn cymysgiadau ar wahân. Lle na fu hyn yn bosibl cawsant eu disgrifio fel 'Conifferau cymysg' neu 'Goed llydanddail cymysg'.

Coedwig Uchel Categori 1 - arwynebedd yn ôl prif rywogaethau a pherchnogaeth



Coedwig Uchel Categori 2 - arwynebedd yn ôl prif rywogaethau a pherchnogaeth

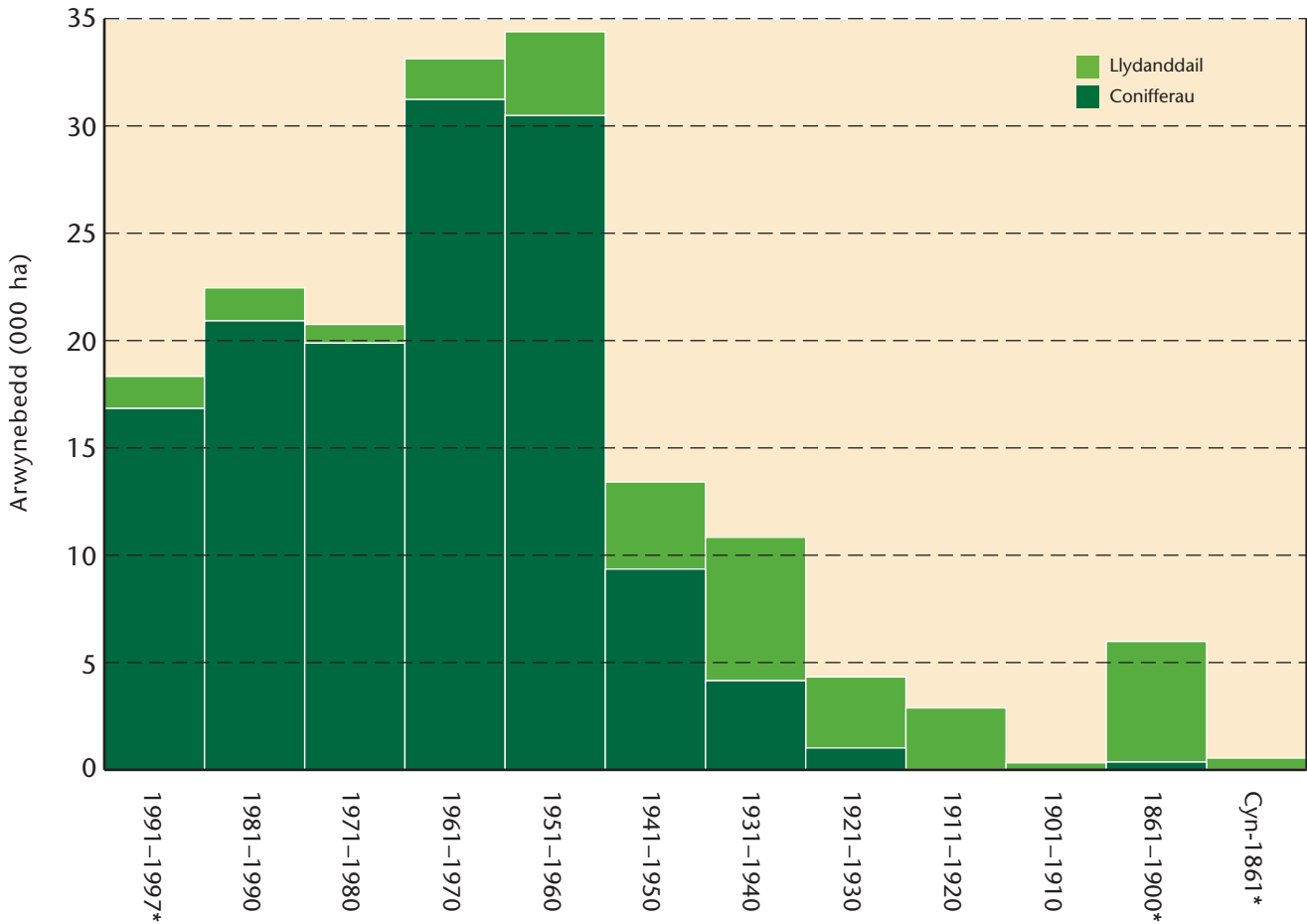


**Tabl 10a** Coedwig Uchel Categori 1 - arwynebedd yn ôl prif rywogaethau a dosbarth blwyddyn plannu

Rhywogaeth	Dosbarth blwyddyn plannu*												Cyfanswm (ha)
	1991 -1997	1981 -1990	1971 -1980	1961 -1970	1951 -1960	1941 -1950	1931 -1940	1921 -1930	1911 -1920	1901 -1910	1861 -1900	cyn - 1861	
Ffynidwydd yr Alban	493	0	59	782	1 382	835	236	91	7	0	253	0	4 139
Pinwydd Corsica	482	119	258	638	1 014	85	386	55	0	0	46	0	3 084
Pinwydd polion	61	440	992	1 507	1 731	208	25	74	0	0	0	0	5 038
Sbriswydd Sitga	10 546	16 119	13 848	17 637	11 018	3 329	1 158	75	0	0	7	0	73 738
Sbriswydd Norwy	1 108	517	608	2 718	3 629	1 374	667	67	0	4	0	0	10 693
Llarwydd Ewrop	0	0	0	16	149	169	96	112	0	0	30	15	587
Llarwydd Siapan (hyb.)	1 692	2 131	2 139	3 589	7 320	2 628	838	225	0	0	18	0	20 581
Ffynidwydd Douglas	1 947	1 389	1 215	2 464	2 423	379	482	306	0	0	4	0	10 608
Conifferau eraill	449	203	713	1 823	1 747	284	253	14	0	0	0	0	5 488
Conifferau cymysg	57	0	48	57	68	62	11	0	7	0	6	0	316
<b>Cyfanswm conifferau</b>	<b>16 836</b>	<b>20 918</b>	<b>19 881</b>	<b>31 231</b>	<b>30 481</b>	<b>9 353</b>	<b>4 152</b>	<b>1 020</b>	<b>15</b>	<b>4</b>	<b>364</b>	<b>15</b>	<b>134 270</b>
Derw	394	336	27	266	430	1 411	2 631	1 298	1 564	170	2 675	197	11 399
Ffawydd	100	20	13	250	872	421	688	319	408	81	1 090	274	4 536
Masarn	82	11	99	215	328	214	300	198	90	0	218	11	1 763
Ynn	293	175	108	686	984	996	1 574	786	521	74	1 155	52	7 402
Bedw	125	307	211	175	453	281	202	113	7	0	120	0	1 992
Poplys	70	121	0	6	286	0	0	16	0	0	5	0	505
Castanwydd	6	0	94	0	9	0	0	70	0	0	44	0	223
Llwyfen	0	0	0	0	0	0	0	0	0	0	0	0	0
Llydanddail eraill	259	183	139	189	242	382	620	117	19	0	64	0	2 215
Llydanddail cymysg	166	383	181	113	302	355	667	389	263	0	246	0	3 064
<b>Cyfanswm llydanddail</b>	<b>1 494</b>	<b>1 537</b>	<b>871</b>	<b>1 900</b>	<b>3 906</b>	<b>4 058</b>	<b>6 681</b>	<b>3 306</b>	<b>2 871</b>	<b>325</b>	<b>5 616</b>	<b>534</b>	<b>33 100</b>
<b>Cyfanswm – holl rywogaethau</b>	<b>18 330</b>	<b>22 454</b>	<b>20 752</b>	<b>33 131</b>	<b>34 387</b>	<b>13 411</b>	<b>10 833</b>	<b>4 326</b>	<b>2 886</b>	<b>329</b>	<b>5 981</b>	<b>549</b>	<b>167 370</b>

\*Penderfynwyd oedran o gofnodion pan ar gael. Lle nad oedd cofnodion ar gael neu os oeddynt yn amlwg yn anghywir dyroddwyd dosbarth oedran trwy gyfeirio at gnydau tebyg o oedran hysbys yn yr ardal.

Coedwig Uchel Categori 1 - arwynebedd yn ôl dosbarth blwyddyn plannu



\*Mae'r rhan fwyaf o'r dosbarthiadau blwyddyn plannu yn cynnwys deng mlynedd. Mae 1991-1997 yn 7 mlynedd, ac mae'r dosbarthiadau cyn 1901 yn 40 mlynedd neu fwy.

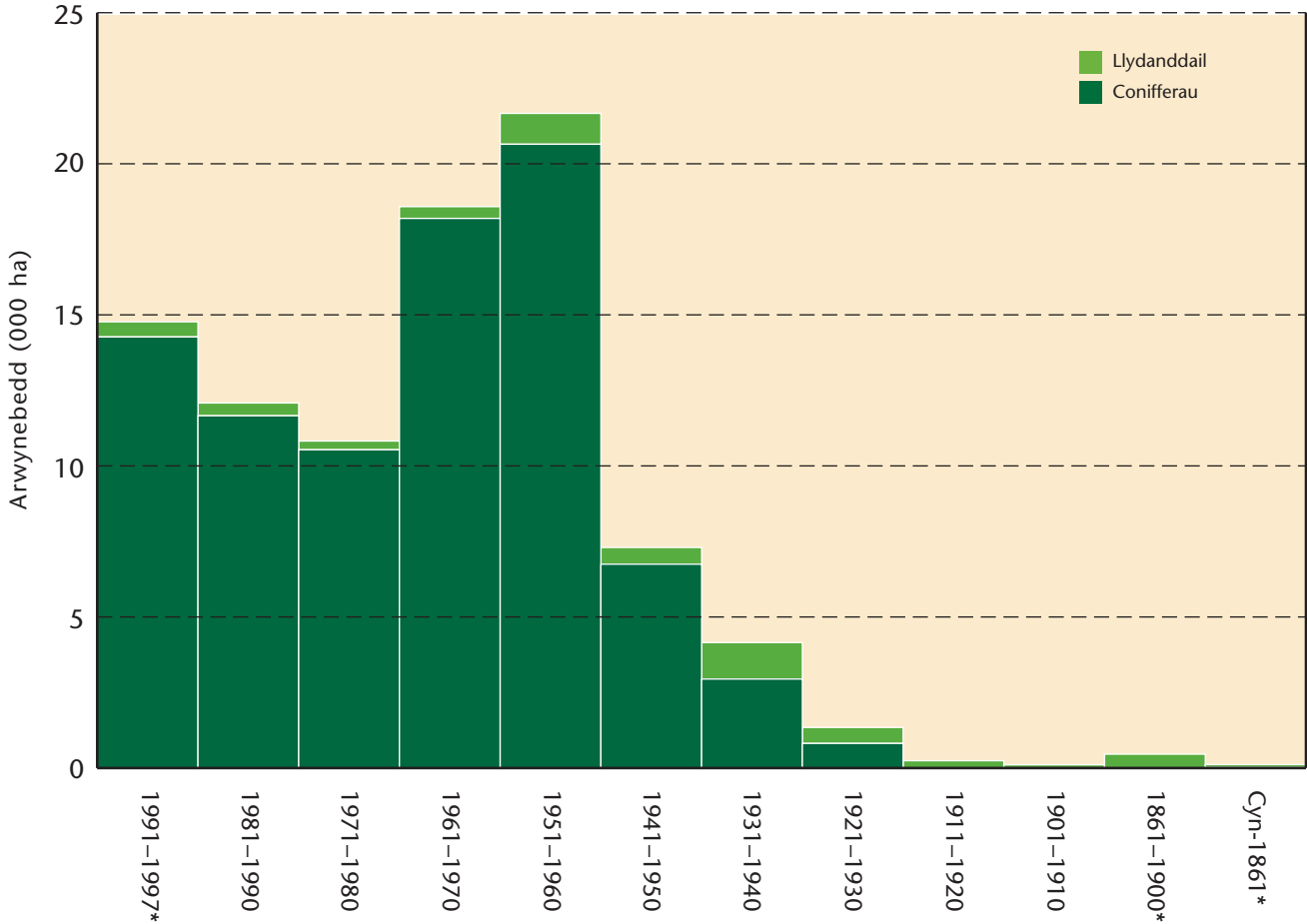
**Tabl 10b** Coedwig Uchel Categori 1 - Comisiwn Coedwigaeth: arwynebedd yn ôl prif rywogaethau a dosbarth blwyddyn plannu

Rhywogaeth	Dosbarth blwyddyn plannu*												Cyfanswm (ha)
	1991 -1997	1981 -1990	1971 -1980	1961 -1970	1951 -1960	1941 -1950	1931 -1940	1921 -1930	1911 -1920	1901 -1910	1861 -1900	cyn - 1861	
Ffynidwydd yr Alban	464	0	10	405	706	577	184	51	0	0	0	0	2 397
Pinwydd Corsica	482	45	0	523	900	58	296	55	0	0	0	0	2 360
Pinwydd polion	57	55	515	1 171	1 289	42	19	74	0	0	0	0	3 222
Sbriswydd Sitga	9 603	9 238	7 315	11 363	8 739	2 797	1 013	70	0	0	0	0	50 137
Sbriswydd Norwy	947	218	329	1 136	2 342	1 233	594	55	0	0	0	0	6 854
Llarwydd Ewrop	0	0	0	10	0	0	67	102	0	0	0	15	194
Llarwydd Siapan (hyb.)	1 282	1 080	978	1 701	4 239	1 731	334	163	0	0	0	0	11 509
Ffynidwydd Douglas	945	856	877	819	1 266	137	247	238	0	0	0	0	5 385
Conifferau eraill	443	166	476	1 034	1 128	167	192	5	0	0	0	0	3 611
Conifferau cymysg	47	0	34	28	39	5	0	0	0	0	0	0	153
<b>Cyfanswm conifferau</b>	<b>14 269</b>	<b>11 659</b>	<b>10 534</b>	<b>18 192</b>	<b>20 647</b>	<b>6 747</b>	<b>2 945</b>	<b>814</b>	<b>0</b>	<b>0</b>	<b>0</b>	<b>15</b>	<b>85 823</b>
Derw	167	43	10	0	187	226	637	262	79	102	209	79	2 000
Ffawydd	65	10	0	181	691	135	288	99	104	5	203	20	1 800
Masarn	0	0	6	4	39	0	4	0	0	0	6	0	58
Ynn	9	9	23	90	64	46	106	133	2	0	11	0	494
Bedw	70	114	125	10	0	0	39	0	0	0	0	0	357
Poplys	0	0	0	0	0	0	0	10	0	0	0	0	10
Castanwydd	0	0	31	0	0	0	0	5	0	0	6	0	42
Llwyfen	0	0	0	0	0	0	0	0	0	0	0	0	0
Llydanddail eraill	95	37	14	11	23	0	85	5	0	0	0	0	271
Llydanddail cymysg	93	210	81	94	18	146	50	15	57	0	25	0	789
<b>Cyfanswm llydanddail</b>	<b>500</b>	<b>423</b>	<b>289</b>	<b>390</b>	<b>1 021</b>	<b>552</b>	<b>1 208</b>	<b>529</b>	<b>242</b>	<b>108</b>	<b>459</b>	<b>99</b>	<b>5 821</b>
<b>Cyfanswm holl rywogaethau</b>	<b>14 769</b>	<b>12 082</b>	<b>10 824</b>	<b>18 583</b>	<b>21 668</b>	<b>7 299</b>	<b>4 153</b>	<b>1 343</b>	<b>242</b>	<b>108</b>	<b>459</b>	<b>115</b>	<b>91 644</b>

\*Penderfynwyd oedran o gofnodion pan ar gael. Lle nad oedd cofnodion ar gael neu os oeddent yn amlwg yn anghywir dyroddwyd dosbarth oedran trwy gyfeirio at gnydau tebyg o oedran hysbys yn yr ardal.



Coedwig Uchel Categori 1 - Comisiwn Coedwigaeth: arwynebedd yn ôl dosbarth blwyddyn plannu



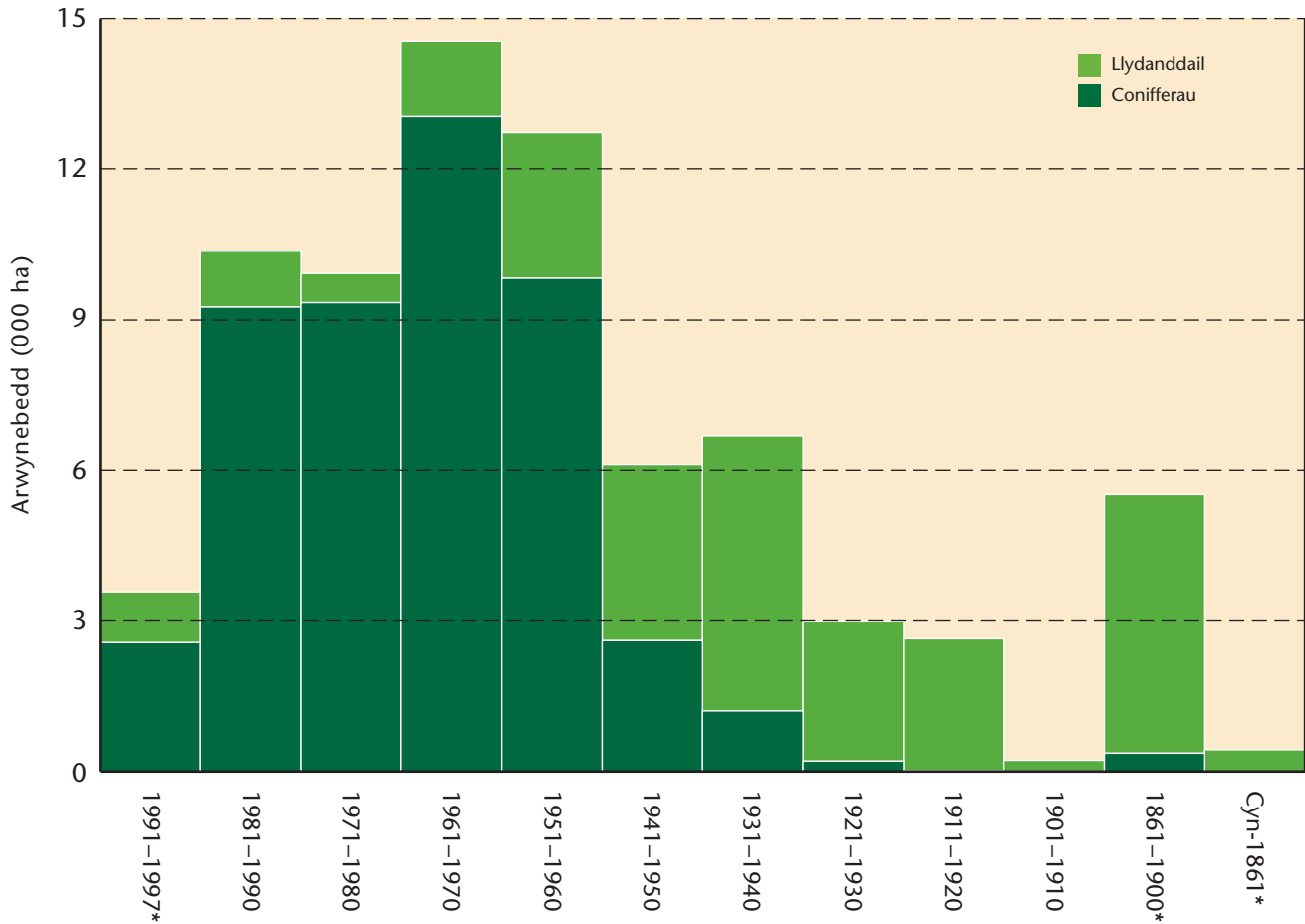
\*Mae'r rhan fwyaf o'r dosbarthiadau blwyddyn plannu yn cynnwys deng mlynedd. Mae 1991-1997 yn 7 mlynedd, ac mae'r dosbarthiadau cyn 1901 yn 40 mlynedd neu fwy.

**Tabl 10c** Coedwig Uchel Categori 1 - Perchnogaeth arall: Arwynebedd yn ôl prif rywogaethau a dosbarth blwyddyn plannu

Rhywogaeth	Dosbarth blwyddyn plannu*												Cyfanswm (ha)
	1991 -1997	1981 -1990	1971 -1980	1961 -1970	1951 -1960	1941 -1950	1931 -1940	1921 -1930	1911 -1920	1901 -1910	1861 -1900	cyn - 1861	
Ffynidwydd yr Alban	30	0	49	377	676	259	52	40	7	0	253	0	1 742
Pinwydd Corsica	0	74	258	115	114	26	90	0	0	0	46	0	723
Pinwydd polion	4	385	477	335	442	166	6	0	0	0	0	0	1 816
Sbriswydd Sitga	943	6 882	6 533	6 274	2 279	533	146	5	0	0	7	0	23 601
Sbriswydd Norwy	160	299	279	1 582	1 288	141	73	13	0	4	0	0	3 839
Llarwydd Ewrop	0	0	0	5	149	169	29	9	0	0	30	0	393
Llarwydd Siapan (hyb.)	410	1 050	1 162	1 888	3 082	897	503	62	0	0	18	0	9 072
Ffynidwydd Douglas	1 002	532	337	1 645	1 157	242	235	68	0	0	4	0	5 222
Conifferau eraill	6	37	237	788	620	116	61	9	0	0	0	0	1 876
Conifferau cymysg	11	0	14	28	28	58	11	0	7	0	6	0	163
<b>Cyfanswm conifferau</b>	<b>2 567</b>	<b>9 259</b>	<b>9 347</b>	<b>13 039</b>	<b>9 834</b>	<b>2 607</b>	<b>1 207</b>	<b>206</b>	<b>15</b>	<b>4</b>	<b>364</b>	<b>0</b>	<b>48 447</b>
Derw	227	294	17	266	243	1 185	1 994	1 037	1 484	68	2 465	118	9 399
Ffawydd	35	10	13	69	181	286	400	219	304	76	887	254	2 736
Masarn	82	11	93	211	289	214	296	198	90	0	212	11	1 705
Ynn	284	166	85	596	920	949	1 468	653	519	74	1 144	52	6 908
Bedw	54	193	86	165	453	281	163	113	7	0	120	0	1 635
Poplys	70	121	0	6	286	0	0	6	0	0	5	0	494
Castanwydd	6	0	63	0	9	0	0	65	0	0	38	0	181
Llwyfen	0	0	0	0	0	0	0	0	0	0	0	0	0
Llydanddail eraill	164	146	125	178	219	382	535	112	19	0	64	0	1 944
Llydanddail cymysg	73	173	100	19	284	210	616	373	206	0	221	0	2 275
<b>Cyfanswm llydanddail</b>	<b>994</b>	<b>1 114</b>	<b>582</b>	<b>1 510</b>	<b>2 885</b>	<b>3 506</b>	<b>5 474</b>	<b>2 777</b>	<b>2 629</b>	<b>218</b>	<b>5 157</b>	<b>434</b>	<b>27 279</b>
<b>Cyfanswm holl rywogaethau</b>	<b>3 561</b>	<b>10 373</b>	<b>9 929</b>	<b>14 549</b>	<b>12 719</b>	<b>6 112</b>	<b>6 680</b>	<b>2 983</b>	<b>2 644</b>	<b>222</b>	<b>5 522</b>	<b>434</b>	<b>75 727</b>

\*Penderfynwyd oedran o gofnodion pan ar gael. Lle nad oedd cofnodion ar gael neu os oeddynt yn amlwg yn anghywir dyroddwyd dosbarth oedran trwy gyfeirio at cnydau tebyg o oedran hysbys yn yr ardal.

Coedwig Uchel Categori 1 - Comisiwn Coedwigaeth: arwynebedd yn ôl dosbarth blwyddyn plannu



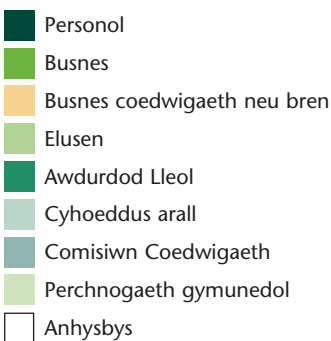
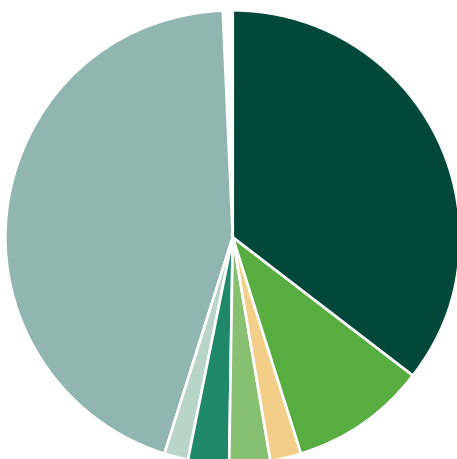
\*Mae'r rhan fwyaf o'r dosbarthiadau blwyddyn plannu yn cynnwys deng mlynedd. Mae 1991-1997 yn 7 mlynedd, ac mae'r dosbarthiadau cyn 1901 yn 40 mlynedd neu fwy.

**Tabl 11** Coedwig Uchel: prif rywogaethau yn ôl dosbarth blwyddyn plannu

Dosbarth blwyddyn plannu	Cyntaf	%	Ail	%	Trydydd	%
1991–1997	Sbriswydd sitga	54	Ffynidwydd Douglas	10	Llarwydd Siap/groesryw	9
1981–1990	Sbriswydd sitga	64	Llarwydd Siap/groesryw	8	Bedw	6
1971–1980	Sbriswydd sitga	63	Llarwydd Siap/groesryw	8	Pinwydd polion	5
1961–1970	Sbriswydd sitga	49	Llarwydd Siap/groesryw	9	Ffynidwydd Douglas	6
1951–1960	Sbriswydd sitga	26	Llarwydd Siap/groesryw	17	Llydanddail eraill	8
1941–1950	Derw	16	Llydanddail eraill	15	Sbriswydd sitga	14
1931–1940	Derw	33	Ynn	16	Llydanddail eraill	8
1921–1930	Derw	36	Ynn	23	Llydanddail eraill	9
1911–1920	Derw	52	Ynn	20	Ffawydd	9
1901–1910	Derw	69	Ynn	15	Ffawydd	8
1861–1900	Derw	63	Ynn	16	Ffawydd	8
Cyn-1861	Derw	46	Ffawydd	28	Ynn	15
<b>Pob blwyddyn</b>	<b>Sbriswydd Sitga</b>	<b>32</b>	<b>Derw</b>	<b>15</b>	<b>Llarwydd Siap/groesryw</b>	<b>9</b>

1. Prif rywogaeth fel canran arwynebedd yn y dosbarth blwyddyn plannu.

**Math o berchnogaeth yn ôl arwynebedd**



**Tabl 12** Math o berchnogaeth\* yn ôl arwynebedd a chanran

Math o berchnogaeth	Arwynebedd (ha)	%
Personol	95 500	35.4
Busnes	26 089	9.7
Busnes coedwigaeth neu bren	6 006	2.2
Elusen	7 784	2.9
Awdurdod Lleol	7 925	2.9
Cyhoeddus arall (nid CC)	4 704	1.7
Comisiwn Coedwigaeth	119 979	44.4
Perchnogaeth gymunedol neu dir comin	652	0.2
Anhysbys	1 396	0.5
<b>Cyfanswm</b>	<b>270 035</b>	<b>100.0</b>

\*Seilir y tabl hwn ar ddata a gyfranwyd yn wirfoddol gan berchnogion neu eu cynrychiolwyr.

## CANLYNIADAU O AROLWG COETIR BACH A CHOED (ACBC/SSWT)

### Dull yr Arolwg

Rhannwyd arwynebedd tir Cymru yn sgwarau arfordir a mewndir 1 km x 1 km ac yna dewiswyd esiampl hap o rhandiroedd 1km<sup>2</sup>, i gynrychioli tua 1% o'r arwynebedd tir. Yna defnyddiwyd lluniau o'r awyr graddfa 1:25 000 i adnabod nodweddion ym mhob sgwâr enghreifftiol. Yna rhannwyd pob km<sup>2</sup> yn 16 rhan, gan ddewis dwy o'r rhain ar hap am gasglu data maes. Casglwyd data ar Coetir Bach (0.10 – <2.00 ha), Nodweddion Llinellol, Grwpiau a Choed Unigol.

Tabl 13:	Crynodeb gwybodaeth o Arolwg Coetir Bach a Choed
Tabl 14:	Arwynebedd coetir yn ôl math o nodwedd a maint y coetir
Tabl 15:	Arwynebedd coetir yn ôl math o goedwig, maint y coetir a math o nodwedd
Tabl 16:	Arwynebedd coetir yn ôl rhywogaeth a math o nodwedd
Tabl 17:	Niferoedd coed byw y tu allan i goetir yn ôl rhywogaeth a math o nodwedd
Tabl 18:	Niferoedd coed marw y tu allan i goetir yn ôl rhywogaeth a math o nodwedd
Tabl 19:	Niferoedd coed byw unigol yn ôl rhywogaeth a band uchder
Tabl 20:	Niferoedd coed byw yn Grwpiau yn ôl rhywogaeth a band uchder
Tabl 21:	Niferoedd coed byw yn Nodweddion Llinellol Cul yn ôl rhywogaeth a band uchder
Tabl 22:	Niferoedd Grwpiau yn ôl maint grŵp

*Nodyn: Mae'n bosibl na fydd y ffigurau yn y tablau yn dod i gyfanswm oherwydd talgrynnu.*



**Tabl 13** Crynodeb o wybodaeth o'r Arolwg Coetir Bach a Choed

Math o Nodwedd	Nifer o Nodweddion	Cyfanswm	Uned
Coetiroedd Bach	22 582	16 602	Arwynebedd (ha)
Nodweddion Llinellol Llydan	823	132	Arwynebedd (ha)
Nodweddion Llinellol Llydan	823	66	Hyd (km)
Nodweddion Llinellol Cul	171 200	14 502	Hyd (km)
Nodweddion Llinellol Cul	171 200	8 568 300	Nifer y coed byw
Grwpiau	771 800	5 848 300	Nifer y coed byw
Coed Unigol	917 400	917 400	Nifer y coed byw

1. Gweler yr Eirfa am ddiffiniadau o fathau o goedwig a math o nodwedd.

**Tabl 14** Arwynebedd coetir yn ôl math nodweddion a maint y coetir

Math o nodwedd	Maint coetir (ha)		Cyfanswm arwynebedd (ha)	Nifer nodweddion	Arwynebedd cyfartaleddol (ha)
	0.1 – <0.25	0.25 – <2.0			
Coetiroedd Bach	366	16 236	16 602	22 582	0.74
Nodweddion Llinellol Llydan	132	0	132	823	0.16
<b>Cyfanswm</b>	<b>498</b>	<b>16 236</b>	<b>16 734</b>	<b>23 405</b>	<b>0.71</b>

1. Y gwall safonol o gyfanswm yr amcan gyfrifol arwynebedd am y nodweddion o'r mathau hyn fel a ganlyn:

Coetiroedd Bach	32%
Nodweddion Llinellol Llydan	99%

2. Gweler yr Eirfa am ddiffiniadau o fathau o nodweddion.

**Tabl 15** Arwynebedd coetir yn ôl math y goedwig, maint y coetir a math nodweddion

Math o goedwig	Dosbarth maint coetir (ha)						Cyfanswm arwynebedd (ha) CB + NIILI
	0.1 – <0.25		0.25 – <2.0		0.1 – <2.0		
	CB*	NIILI†	CB	NIILI	CB	NIILI	
Conifer	0	0	3 232	0	3 232	0	3 232
Llydanddail	138	132	12 618	0	12 756	132	12 888
Cymysg	179	0	356	0	535	0	535
Coed Copi	0	0	0	0	0	0	0
Copi a choed (saf.)	0	0	0	0	0	0	0
Chwythiadau	0	0	0	0	0	0	0
Wedi Torri	0	0	0	0	0	0	0
Tir Agored	50	0	30	0	80	0	80
<b>Cyfanswm</b>	<b>366</b>	<b>132</b>	<b>16 236</b>	<b>0</b>	<b>16 602</b>	<b>132</b>	<b>16 734</b>

\*CB - Coetiroedd bach, †NIILI - Nodweddion Llinellol Llydan

1. Gweler yr Eirfa am ddisgrifiadau o fathau o goedwig a mathau o nodweddion.

**Tabl 16** Arwynebedd coetir yn ôl rhywogaeth a math nodweddion

Rhywogaeth	Math o Nodwedd		Cyfanswm yr arwynebedd (ha)	Canran o gyfanswm	
	Coetir Bach Nodwedd	Llinellol Llydan		Categori	Rhywogaeth
Ffynidwydd	166	0	166	4.9	1.0
Sbriwsydd	2 806	0	2 806	82.7	16.8
Llarwydd	290	0	290	8.5	1.7
Cypreswydd	0	0	0	0.0	0.0
Conifferau Eraill	30	0	30	0.9	0.2
Conifferau cymysg	99	0	99	2.9	0.6
<b>Cyfanswm conifferau</b>	<b>3 391</b>	<b>0</b>	<b>3 392</b>	<b>100.0</b>	<b>20.4</b>
Derw	4 776	49	4 825	36.4	29.0
Ffawydd	1 629	0	1 629	12.3	9.8
Masarn	783	0	783	5.9	4.7
Ynn	1 098	41	1 139	8.6	6.8
Bedw	1 766	0	1 766	13.3	10.6
Poplys	0	0	0	0.0	0.0
Castanwydd	0	0	0	0.0	0.0
Marchgastanwydd	25	0	25	0.2	0.2
Gwern	1 062	0	1 062	8.0	6.4
Pisgwgdd	0	0	0	0.0	0.0
Llwyfen	0	0	0	0.0	0.0
Helyg	507	0	507	3.8	3.0
Llydanddail Eraill	1 252	41	1 293	9.7	7.8
Llydanddail Cymysg	233	0	233	1.8	1.4
<b>Cyfanswm Llydanddail</b>	<b>13 131</b>	<b>132</b>	<b>13 262</b>	<b>100.0</b>	<b>79.6</b>
<b>Cyfanswm holl rywogaethau</b>	<b>16 522</b>	<b>132</b>	<b>16 654</b>		<b>100.0</b>

\*Arwynebeddau uchod heb yr 80 ha o arwynebedd Goed copi, Wedi Torri a Thir Agored a gynhwyswyd yn Nhabl 15.

1. Canrannau:

Categori: canran rhywogaethau conifferau neu llydandail  
Rhywogaeth: canran o bob rhywogaeth

2. Mae'r gwallau safonol am amcangyfrifon yr holl arwynebeddau ar gyfer y rhywogaethau a'r grwpiau mwyaf cyffredin fel a ganlyn:

Sbriswydd	86%
Derw	34%
Bedw	40%
Llydanddail eraill	45%

3. Gweler yr Eirfa am ddiffiniadau o fathau o nodweddion.



**Tabl 17** Niferoedd coed byw y tu allan i goetir yn ôl rhywogaeth a math nodweddion (000oedd o goed)

Rhywogaeth	Math o Nodwedd				Cyfanswm Coed Byw	Canran o'r holl goed	
	Coed Ffiniol	Coed Canol	Grwpiau	Nodweddion Llinellol Cul		Categori	Rhywogaeth
Ffynidwydd	8.5	1.6	61.4	77.9	149.4	14.4	1.0
Sbriwsydd	6.6	1.2	230.6	534.9	773.3	74.5	5.0
Llarwydd	4.7	3.1	7.8	13.0	28.6	2.8	0.2
Cypreswydd	0.8	0.0	59.7	1.9	62.4	6.0	0.4
Conifferau eraill	0.8	0.0	19.5	3.6	23.9	2.3	0.2
<b>Cyfanswm conifferau</b>	<b>21.4</b>	<b>5.9</b>	<b>379.0</b>	<b>631.4</b>	<b>1 037.6</b>	<b>100.0</b>	<b>6.8</b>
Derw	167.0	60.6	624.6	716.9	1 569.1	11.0	10.2
Ffawydd	13.4	2.3	125.8	149.2	290.7	2.0	1.9
Masarn	32.4	13.2	309.6	560.2	915.4	6.4	6.0
Ynn	121.7	19.8	620.6	824.7	1 586.8	11.1	10.3
Bedw	28.8	26.5	389.1	276.0	720.4	5.0	4.7
Poplys	4.1	0.0	6.1	32.2	42.4	0.3	0.3
Castanwydd	1.6	1.6	2.4	0.0	5.6	0.0	0.0
Marchgastanwydd	4.0	0.8	3.8	2.5	11.1	0.1	0.1
Gwern	12.6	0.0	336.9	222.6	572.1	4.0	3.7
Pisgwgdd	0.0	0.0	0.8	4.4	5.2	0.0	0.0
Llwyfen	0.8	0.0	16.5	57.1	74.4	0.5	0.5
Helyg	26.6	16.0	659.2	715.5	1 417.3	9.9	9.2
Llydanddail Eraill	194.1	142.5	2 374.0	4 375.8	7 086.4	49.6	46.2
<b>Cyfanswm Llydanddail</b>	<b>607.1</b>	<b>283.3</b>	<b>5 469.3</b>	<b>7 936.9</b>	<b>14 296.9</b>	<b>100.0</b>	<b>93.2</b>
<b>Cyfanswm holl rywogaethau</b>	<b>628.6</b>	<b>289.1</b>	<b>5 848.3</b>	<b>8 568.3</b>	<b>15 333.9</b>		<b>100.0</b>

1. Canrannau:

Categori: canran rhywogaethau conifferau neu lydandail  
 Rhywogaeth: canran o bob rhywogaeth

2. Mae'r gwallau safonol am amcangyfrifon nifer yr holl goed ar gyfer y mathau o nodweddion fel a ganlyn:

Coed Unigol 9%  
 Grwpiau 10%  
 Nodwedd Llinellol Cul 16%

3. Gweler y Eirfa am ddiffiniadau o fathau o nodweddion.

**Tabl 18** Niferoedd coed marw y tu allan i goetir yn ôl rhywogaeth a math nodweddion (000oedd o goed)

Rhywogaeth	Math o Nodwedd				Cyfanswm Coed Byw	Canran o'r holl goed	
	Coed Ffiniol	Coed Canol	Grwpiau	Nodweddion Llinellol Cul		Categori	Rhywogaeth
Ffynidwydd	0.0	0.0	0.0	0.0	0.0	0.0	0.0
Sbriwsydd	0.0	0.0	0.0	19.3	19.3	100.0	30.3
Llarwydd	0.0	0.0	0.0	0.0	0.0	0.0	0.0
Cypreswydd	0.0	0.0	0.0	0.0	0.0	0.0	0.0
Conifferau eraill	0.0	0.0	0.0	0.0	0.0	0.0	0.0
<b>Cyfanswm conifferau</b>	<b>0.0</b>	<b>0.0</b>	<b>0.0</b>	<b>19.3</b>	<b>19.3</b>	<b>100.0</b>	<b>30.3</b>
Derw	4.7	0.8	0.0	3.8	9.3	23.5	14.6
Ffawydd	0.0	0.0	0.8	0.0	0.8	2.0	1.3
Masarn	0.0	0.0	0.8	0.6	1.4	3.5	2.2
Ynn	0.8	0.0	1.5	2.8	5.1	12.9	8.0
Bedw	0.0	0.0	0.8	2.2	3.0	7.6	4.7
Poplys	0.0	0.0	0.0	0.0	0.0	0.0	0.0
Castanwydd	0.0	0.0	0.0	0.0	0.0	0.0	0.0
Marchgastanwydd	0.0	0.0	0.0	0.0	0.0	0.0	0.0
Gwern	0.0	0.0	3.1	1.0	4.1	10.4	6.4
Pisgwgdd	0.0	0.0	0.0	0.0	0.0	0.0	0.0
Llwyfen	0.0	0.0	0.0	0.8	0.8	2.0	1.3
Helyg	0.0	0.0	0.0	2.1	2.1	5.3	3.3
Llydanddail eraill	0.8	0.0	3.9	8.2	12.9	32.7	20.3
<b>Cyfanswm Llydanddail</b>	<b>6.3</b>	<b>0.8</b>	<b>10.8</b>	<b>21.6</b>	<b>39.5</b>	<b>100.0</b>	<b>62.0</b>
<b>Cyfanswm holl rywogaethau</b>	<b>11.2</b>	<b>0.8</b>	<b>10.8</b>	<b>40.9</b>	<b>63.7</b>		<b>100.0</b>

1. Gweler y Eirfa am ddiffiniadau o fathau o nodweddion.

**Tabl 19** Niferoedd coed byw unigol yn ôl rhywogaeth a band uchder (000oedd o goed)

Rhywogaeth	Band Uchder (m)				Cyfanswm Coed Byw
	2-5	5-15	15-20	>20	
Ffynidwydd	2.4	3.8	6.2	0.0	12.4
Sbriwsydd	0.0	1.6	3.9	0.0	5.5
Llarwydd	0.8	5.5	1.5	0.0	7.8
Cypreswydd	0.0	0.8	0.0	0.0	0.8
Conifferau eraill	0.0	0.8	0.0	0.0	0.8
<b>Cyfanswm conifferau</b>	<b>3.2</b>	<b>12.5</b>	<b>11.6</b>	<b>0.0</b>	<b>27.3</b>
Derw	26.4	118.0	73.6	9.6	227.6
Ffawydd	2.3	7.1	6.3	0.0	15.7
Masarn	19.0	18.1	8.5	0.0	45.6
Ynn	24.1	73.5	40.8	3.1	141.5
Bedw	11.7	38.8	4.6	0.0	55.1
Poplys	2.4	1.6	0.0	0.0	4.0
Castanwydd	1.6	0.8	1.6	0.0	4.0
Marchgastanwydd	2.4	0.8	1.6	0.0	4.8
Gwern	0.0	11.8	0.8	0.0	12.6
Pisgwgdd	0.0	0.0	0.0	0.0	0.0
Llwyfen	0.8	0.0	0.0	0.0	0.8
Helyg	37.1	5.4	0.0	0.0	42.5
Llydanddail eraill	292.9	43.7	0.0	0.0	336.6
<b>Cyfanswm llydanddail</b>	<b>420.7</b>	<b>319.6</b>	<b>137.8</b>	<b>12.7</b>	<b>890.8</b>
<b>Cyfanswm holl rywogaethau</b>	<b>424.0</b>	<b>331.3</b>	<b>149.4</b>	<b>12.7</b>	<b>917.4</b>

**Tabl 20** Niferoedd coed byw mewn Grwpiau yn ôl rhywogaeth a band uchder (000oedd o goed)

Rhywogaeth	Band Uchder (m)				Cyfanswm Coed Byw
	2-5	5-15	15-20	>20	
Ffynidwydd	0.0	25.5	14.8	21.1	61.4
Sbriwsydd	48.6	94.5	87.5	0.0	230.6
Llarwydd	4.7	0.8	2.3	0.0	7.8
Cypreswydd	42.6	17.0	0.0	0.0	59.7
Conifferau eraill	14.8	1.6	3.1	0.0	19.5
<b>Cyfanswm conifferau</b>	<b>110.7</b>	<b>139.4</b>	<b>107.7</b>	<b>21.1</b>	<b>379.0</b>
Derw	46.8	429.2	146.2	2.4	624.6
Ffawydd	24.6	58.1	33.7	9.4	125.8
Masarn	50.7	190.8	58.0	10.2	309.6
Ynn	93.0	427.6	98.5	1.6	620.6
Bedw	95.3	282.2	11.5	0.0	389.1
Poplys	2.3	3.8	0.0	0.0	6.1
Castanwydd	0.0	2.4	0.0	0.0	2.4
Marchgastanwydd	0.0	3.8	0.0	0.0	3.8
Gwern	28.1	289.0	19.8	0.0	336.9
Pisgwgdd	0.0	0.8	0.0	0.0	0.8
Llwyfen	15.7	0.8	0.0	0.0	16.5
Helyg	473.9	161.2	22.6	1.6	659.2
Llydanddail eraill	2 175.7	195.8	2.4	0.0	2 374.0
<b>Cyfanswm llydanddail</b>	<b>3 006.1</b>	<b>2 045.5</b>	<b>392.7</b>	<b>25.2</b>	<b>5 469.3</b>
<b>Cyfanswm holl rywogaethau</b>	<b>3 116.8</b>	<b>2 184.9</b>	<b>500.4</b>	<b>46.3</b>	<b>5 848.3</b>

**Tabl 21** Niferoedd coed byw mewn Nodweddion Llinellol Cul yn ôl rhywogaeth a band uchder (000oedd o goed)

Rhywogaeth	Band Uchder (m)				Cyfanswm Coed Byw
	2-5	5-15	15-20	>20	
Ffynidwydd	0.0	32.2	45.7	0.0	77.9
Sbriwsydd	127.9	404.8	2.3	0.0	534.9
Llarwydd	2.5	8.2	2.3	0.0	13.0
Cypreswydd	1.9	0.0	0.0	0.0	1.9
Conifferau eraill	3.6	0.0	0.0	0.0	3.6
<b>Cyfanswm conifferau</b>	<b>135.9</b>	<b>445.2</b>	<b>50.3</b>	<b>0.0</b>	<b>631.4</b>
Derw	55.0	540.2	121.6	0.0	716.9
Ffawydd	49.6	81.6	18.0	0.0	149.2
Masarn	109.0	413.3	33.5	4.3	560.2
Ynn	112.9	584.2	127.0	0.6	824.7
Bedw	69.6	202.6	3.7	0.0	276.0
Poplys	19.0	13.2	0.0	0.0	32.2
Castanwydd	0.0	0.0	0.0	0.0	0.0
Marchgastanwydd	0.0	2.5	0.0	0.0	2.5
Gwern	31.8	176.5	11.1	3.2	222.6
Pisgwgdd	4.4	0.0	0.0	0.0	4.4
Llwyfen	51.1	6.0	0.0	0.0	57.1
Helyg	477.6	233.7	4.2	0.0	715.5
Llydanddail eraill	3 767.3	588.8	19.7	0.0	4 375.8
<b>Cyfanswm Llydanddail</b>	<b>4 747.3</b>	<b>2 842.6</b>	<b>338.8</b>	<b>8.1</b>	<b>7 936.9</b>
<b>Cyfanswm holl rywogaethau</b>	<b>4 883.2</b>	<b>3 287.8</b>	<b>389.1</b>	<b>8.1</b>	<b>8 568.3</b>

**Tabl 22** Niferoedd grwpiau yn ôl maint grŵp

Nifer o goed i'r grŵp*	Nifer o Grwpiau (000oedd)
2	103
3-5	251
6-10	156
11-20	151
21-50	87
51-100	22
>100	2
<b>Cyfanswm</b>	<b>772</b>

\*Penderfynir maint y Grŵp gan gyfanswm y coed, byw a marw.

# CYMHARIAETH O'R CANLYNIADAU Â CHYFRIFIAD 1980 AC AROLYGON BLAENOROL

## Dull yr arolwg

Cynhaliwyd Cyfrifiad 1980 a Rhestriad 1997 gan ddefnyddio dulliau samplo gwahanol iawn. Mae dulliau a thechnoleg archwiliadau wedi symud yn eu blaen oddi ar Gyfrifiad 1980; mae hyn wedi mynnu newidiadau mewn methodoleg samplo, cwmpas a diffiniadau o goetiroedd. Er enghraifft, defnyddiodd y Prif Arolwg Coetir y map coetir digidol, a grëwyd o luniau o'r awyr fel sail am samplo, ond dibynnodd Cyfrifiad 1980 ar y coetir hynny yn unig a ddangoswyd ar fap 1:50 000 yr Arolwg Ordnans. Yn wahanol i Gyfrifiad 1980 hefyd, ni chofnododd Arolwg y Coetiroedd Bach a Choed wybodaeth o fewn tir datblygiedig, e.e. ardaloedd preswyl neu ddiwydiannol, o 2 hectar neu fwy.

Lle'n bosib addaswyd Cyfrifiad 1980 a'r Rhestriad er mwyn creu'r gymhariaeth agosaf bosibl. Felly dylid trin y newidiadau ymddangosiadol yn y Tablau a Siartiau canlynol â phwyll, yn enwedig lle mae arwynebeddau'n fach.

Tabl 23:	Cymhariaeth arwynebedd coetir rhwng Cyfrifiad 1980 a Rhestriad 1997
Tabl 24:	Cymhariaeth arwynebedd Coedwig Uchel yn ôl rhywogaeth rhwng Cyfrifiad 1980 a Rhestriad 1997
Siart:	Cymhariaeth arwynebedd Coedwig Uchel yn ôl rhywogaeth rhwng Cyfrifiad 1980 a Rhestriad 1997
Tabl 25:	Cymhariaeth arwynebedd Coedwig Uchel Categori 1 yn ôl dosbarth blwyddyn plannu rhwng Cyfrifiad 1980 a Rhestriad 1997
Siart:	Cymhariaeth arwynebedd Coedwig Uchel Categori 1 yn ôl dosbarth blwyddyn plannu rhwng Cyfrifiad 1980 a Rhestriad 1997
Tabl 26:	Cymhariaeth niferoedd coed byw y tu allan i goetir rhwng Cyfrifiad 1980 a Rhestriad 1997
Tabl 27:	Cymhariaeth dwysedd nodweddion anghoetirol rhwng Cyfrifiad 1980 a Rhestriad 1997

## Gorchudd Coetir

Siart:	Newid yn gorchudd coetir dros amser (1870–2000)
Mapiau:	Gorchudd coetir yng nghymru yn ôl sir dros amser (1895–1997)

*Nodyn: Mae'n bosibl na fydd y ffigurau yn y tablau yn dod i gyfanswm oherwydd talgrynnu.*





**Tabl 23** Cymhariaeth arwynebedd coetir rhwng Cyfrifiad 1980 a Rhestriad 1997

Math o Nodwedd (ha)	Arwynebedd coetir Cyfrifiad 1980		Arwynebedd coetir Rhestriad 1997		Newid (%)
	(ha)	(%)	(ha)	(%)	
2.0 neu fwy	226 669	94.1	270 035	94.3	19
0.25 – <2.0	14 115	5.9	16 236	5.7	15
<b>Cyfanswm</b>	<b>240 784</b>		<b>286 271</b>		<b>19</b>
<b>% gorchudd coetir</b>	<b>11.6</b>		<b>13.8</b>		

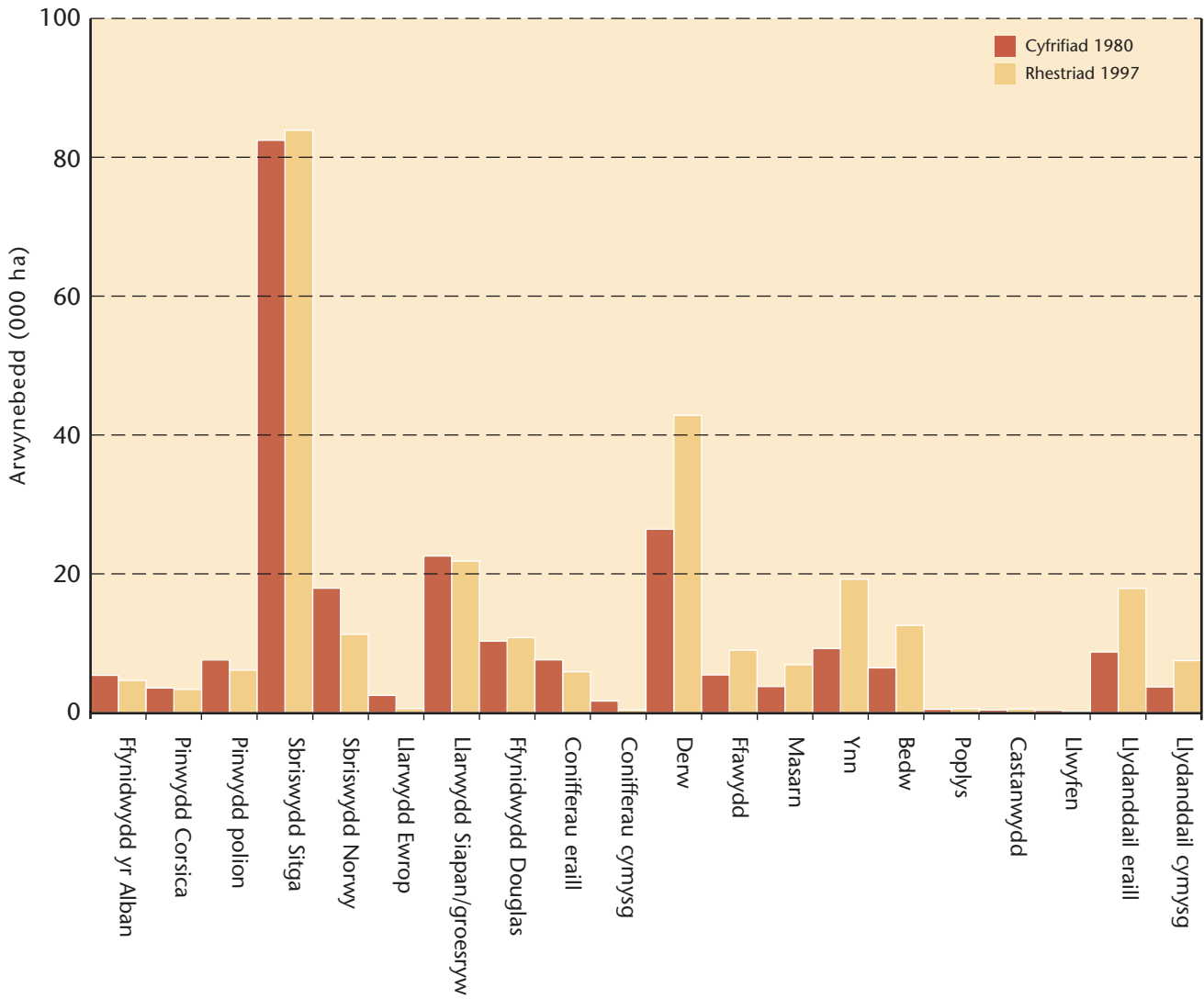
1. Mae'n debyg fod gwahaniaethau samplo yn gyfrifol am rhai o'r gwahaniaethau yn y ffigurau.
2. Nid yw'r ffigurau uchod o Rhestriad 1997 yn cynnwys coetir rhwng 0.1 a <0.25 ha, felly maent yn cydweddu â chwmpas Cyfrifiad 1980. Felly ni fydd ffigurau 1997 uchod yn cydweddu â'r rhai yn y rhannau blaenorol o'r adroddiad.
3. Seiliwyd arwynebedd y tir a ddefnyddiwyd i gyfrif canran gorchudd coetir (1997), 2 076 620 ha ar ffiniau digidol Cyfrifiad Poblogaeth 1991.
4. Seiliwyd arwynebedd y tir a ddefnyddiwyd i gyfrif canran gorchudd coetir (1980), 2 076 402 ha (Data yr Arolwg Ordnans).

**Tabl 24** Cymhariaeth Arwynebedd Coedwig Uchel yn ôl rhywogaeth rhwng Cyfrifiad 1980 a Rhestriad 1997

Rhywogaeth Cyfrifiad 1980 (ha)	Arwynebedd coetir Rhestriad 1997 (ha)	Arwynebedd Coetir (%)	Newid
Ffynidwydd yr Alban	5 380	4 654	-13
Pinwydd Corsica	3 553	3 350	-6
Pinwydd polion	7 595	6 131	-19
Sbriswydd Sitga	82 444	83 891	2
Sbriswydd Norwy	17 933	11 281	-37
Llarwydd Ewrop	2 496	587	-76
Llarwydd Siapan/groesryw	22 569	21 824	-3
Ffynidwydd Douglas	10 301	10 816	5
Conifferau eraill	7 610	5 887	-23
Conifferau cymysg	1 678	393	-77
<b>Cyfanswm conifferau</b>	<b>161 559</b>	<b>148 814</b>	<b>-8</b>
Derw	26 425	42 822	62
Ffawydd	5 435	8 998	66
Masarn	3 766	6 907	83
Ynn	9 246	19 233	108
Bedw	6 456	12 579	95
Poplys	485	568	17
Castanwydd	396	532	34
Llwyfen	344	123	-64
Llydanddail eraill	8 736	17 892	105
Llydanddail cymysg	3 705	7 499	102
<b>Cyfanswm llydanddail</b>	<b>64 995</b>	<b>117 153</b>	<b>80</b>
<b>Cyfanswm pob rhywogaeth</b>	<b>226 554</b>	<b>265 967</b>	<b>17</b>
<b>Wedi torri</b>	<b>3 225</b>	<b>8 961</b>	<b>178</b>
<b>Cyfanswm Coedwig Uchel</b>	<b>229 779</b>	<b>274 928</b>	<b>20</b>

1. Mae'n debyg fod gwahaniaethau samplio yn gyfrifol am rhai o'r gwahaniaethau yn y ffigurau.
2. Yng nghyfrifiad 1980 mae'r arwynebeddau ddosrennir i rywogaethau yn cynnwys unrhyw dir agored cysylltiedig fel ffyrdd a rhodfeydd. Yn y Rhestriad cydnabyddir y tir agored ar wahân a'r gyfran gyfannol yw 3.8% (Tabl 2). I gael cymariaethau ystyrion rhwng y naill sail ddata a'r llall, lleihawyd data Cyfrifiad 1980 felly gan 3.8%.
3. Nid yw'r ffigurau uchod o Rhestriad 1997 yn cynnwys coetir rhwng 0.1 ac <0.25 ha, felly maent yn cydweddu â chwmpas Cyfrifiad 1980. Felly ni fydd ffigurau 1997 uchod yn cydweddu â'r rhai yn y rhannau blaenorol o'r adroddiad.
4. Mae ffigurau 1980 yn cynnwys prysg er mwyn gwneud cymhariaethau'n bosibl.

Cymhariaeth Arwynebedd Coedwig Uchel yn ôl rhywogaeth rhwng Cyfrifiad 1980 a Rhestriad 1997



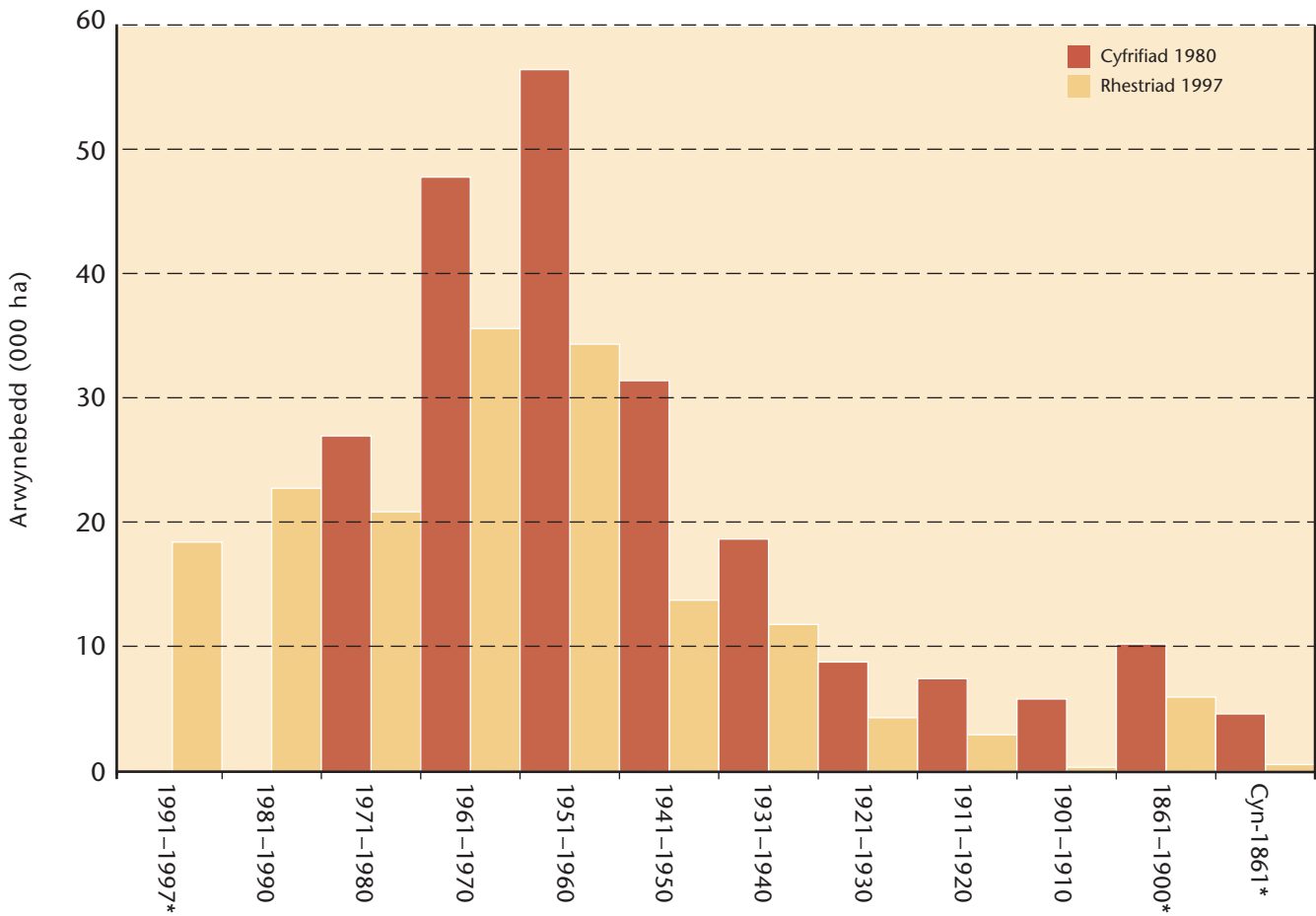
**Tabl 25** Cymhariaeth Arwynebedd Coedwig Uchel Categori 1 yn ôl dosbarth blwyddyn plannu rhwng Cyfrifiad 1980 a Rhestriad 1997

Dosbarth blwyddyn plannu	Arwynebedd coetir Cyfrifiad 1980 (ha)	Arwynebedd coetir Rhestriad 1997 (ha)	Newid (%)
1991–1997	-	18 452	-*
1981–1990	-	22 785	-*
1971–1980	26 997	20 890	-23
1961–1970	47 828	35 640	-25
1951–1960	56 479	34 387	-39
1941–1950	31 444	13 784	-56
1931–1940	18 699	11 825	-37
1921–1930	8 803	4 326	-51
1911–1920	7 464	2 947	-61
1901–1910	5 827	329	-94
1861–1900	10 249	5 980	-42
Cyn-1861	4 627	549	-88
<b>Cyfanswm pob blwyddyn</b>	<b>218 417</b>	<b>171 894</b>	<b>-21</b>

\* Gan fod dosbarthiadau yn cynnwys y cyfnod ers Cyfrifiad 1980 ni ellir gwneud cymariaethau.

1. Nid yw diffiniad Categori Coedwig Uchel 1 yn y Rhestriad yn cyfateb yn gyfangwbl â Choedwig Uchel fel ag a ddiffiniwyd yn Rhestriad 1980.

## Cymhariaeth arwynebedd Coedwig Uchel Categori 1 yn ôl dosbarth blwyddyn plannu rhwng Cyfrifiad 1980 a Rhestriad 1997



\*Mae'r rhan fwyaf o'r dosbarthiadau blwyddyn plannu yn cynnwys deng mlynedd. Mae 1991-1997 yn 7 mlynedd, ac mae'r dosbarthiadau cyn 1901 yn 40 mlynedd neu fwy.

**Tabl 26** Cymhariaeth niferoedd coed byw y tu allan i goetir rhwng Cyfrifiad 1980 a Rhestriad 1997 (000oedd o goed)

Math o Nodwedd	Cyfrifiad 1980	Rhestriad 1997	Newid (%)
Coeden Ffiniol	1 423	485	-66
Coeden Ganol	657	202	-69
<b>Cyfanswm Coed unigol</b>	<b>2 080</b>	<b>687</b>	<b>-67</b>
Grwpiau	3 855	3 334	-14
Nodweddion Llinellol	6 647	4 596	-31
<b>Cyfanswm</b>	<b>12 582</b>	<b>8 616</b>	<b>-32</b>

1. Ni chofnododd yr Arolwg o Goetir Bach a Choed wybodaeth yn ymwneud â choed nodweddiadol (h.y. coed unigol, Grwpiau a Nodweddion Llinellol Cul) o fewn tir datblygiedig.
2. Yng Nghyfrifiad 1980 ni chynhwyswyd collen, draenen wen, draenen ddu a helygen grynddail. Addaswyd ffigurau rhestriad 1997 yn yr un modd. Felly ni fydd ffigurau 1997 uchod yn cydweddu â rhai yn adrannau blaenorol yr adroddiad.
3. Mae'r newidiadau a nodir yn y tabl hwn yn fynegol yn unig, Hyd yn oed gydag addasiadau i Rhestriad 1997 nid yw'r naill arolwg a'r llall yn uniongyrchol gymharol – defnyddiodd 1980 drawsfesur o 7 cm ar lefel y frest a 1997 ar lefel 2m fel meini prawf am i goed gael eu cynnwys.
4. Gweler yr Eirfa am ddiffiniadau o fathau o nodweddion.

**Tabl 27** Cymhariaeth dwysedd nodweddion anghoetirol rhwng Cyfrifiad 1980 a Rhestriad 1997

Math o Nodwedd	Cyfrifiad 1980	Rhestriad 1997	Newid (%)
Coed Unigol (i'r km <sup>2</sup> )	100.2	33.1	-67
Grwpiau (i'r km <sup>2</sup> )	32.1	26.5	-17
Nodweddion Llinellol (m i'r km <sup>2</sup> )	819.2	689.4	-16

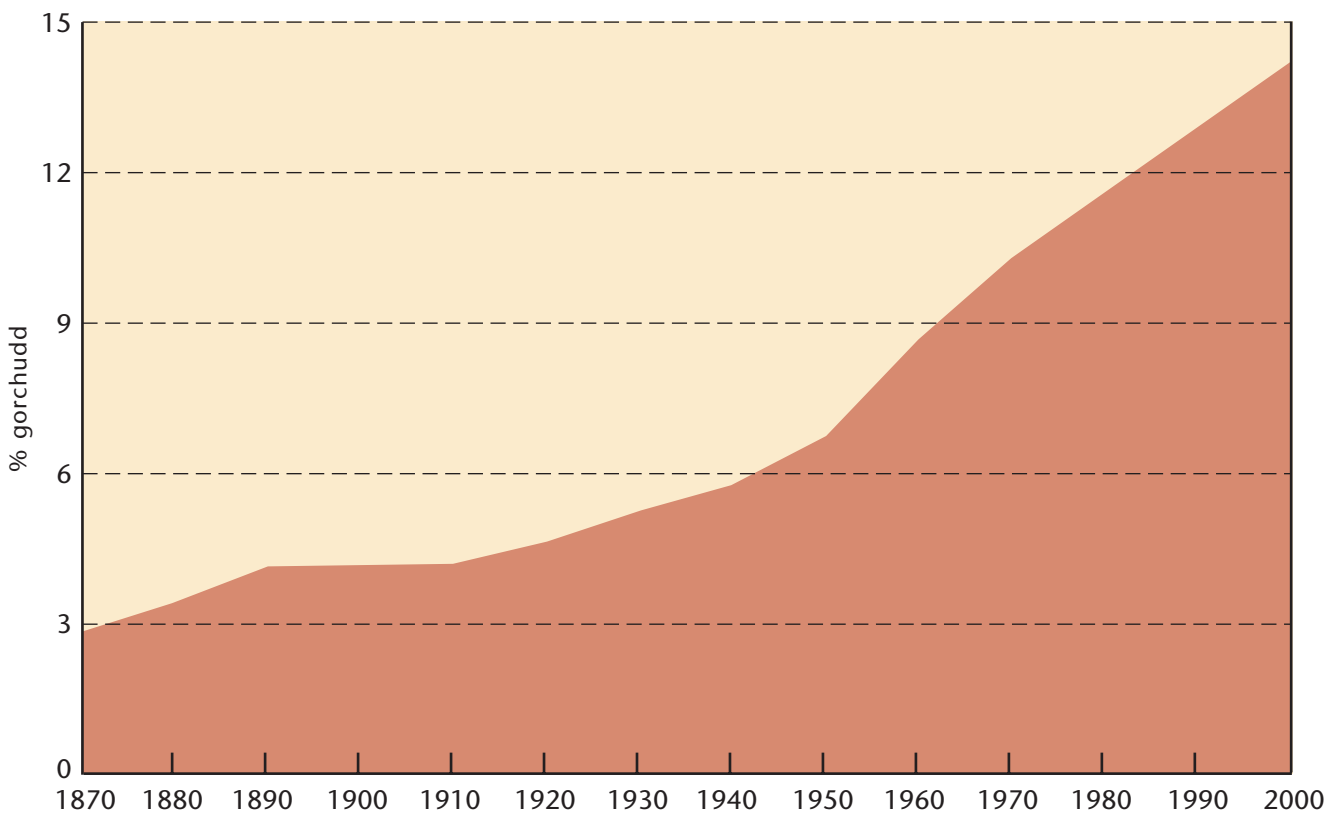
1. Ni chofnododd yr Arolwg o Goetiroedd Bach a Choed wybodaeth yn ymwneud â choed nodweddiadol (h.y. coed unigol, Grwpiau a Nodweddion Llinellol Cul) o fewn tir datblygiedig.
2. Yng Nghyfrifiad 1980 ni chynhwyswyd collen, draenen wen, draenen ddu a helygen grynddail. Addaswyd ffigurau rhestriad 1997 yn yr un modd. Felly ni fydd ffigurau 1997 uchod yn cydweddu â rhai yn adrannau blaenorol yr adroddiad.
3. Mae'r newidiadau a nodir yn y tabl hwn yn fynegol yn unig, Hyd yn oed gydag addasiadau i Rhestriad 1997 yw'r naill arolwg a'r llall yn uniongyrchol gymharol – defnyddiodd 1980 trawsfesur o 7 cm ar lefel y frest a 1997 ar lefel 2m fel meini prawf am i goed gael eu cynnwys.
4. Gweler yr Eirfa am ddiffiniadau o fathau o nodweddion.

## GORCHUDD COETIR

Mae data ar arwynebedd coetir ar gael o arolygon y Weinyddiaeth Amaethyddiaeth oddi ar 1871, ac o restrïadau cenedlaethol coetir y Comisiwn Coedwigaeth ers 1924. Mae'r Siart a mapiau isod yn dangos y newidiadau mewn arwynebedd coetir dros amser.

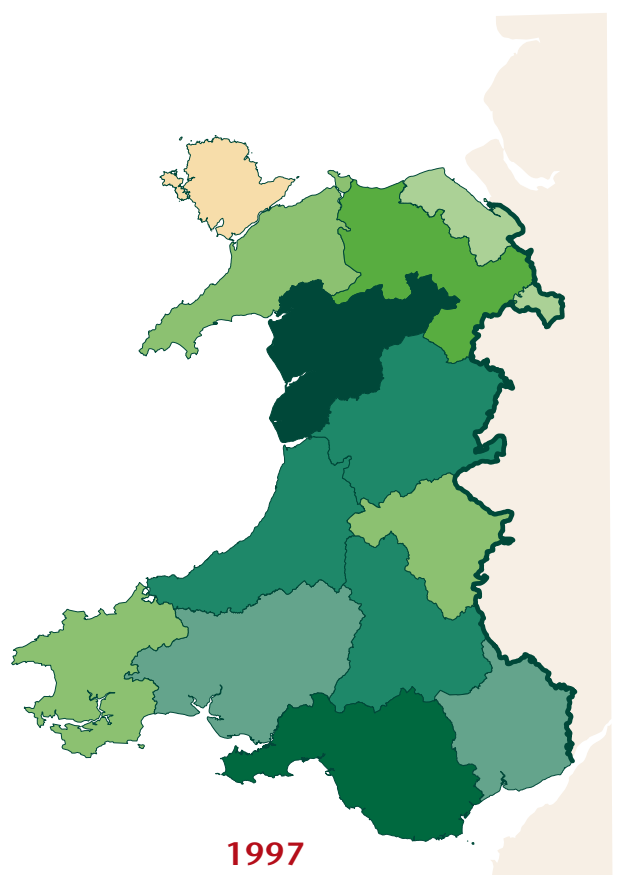
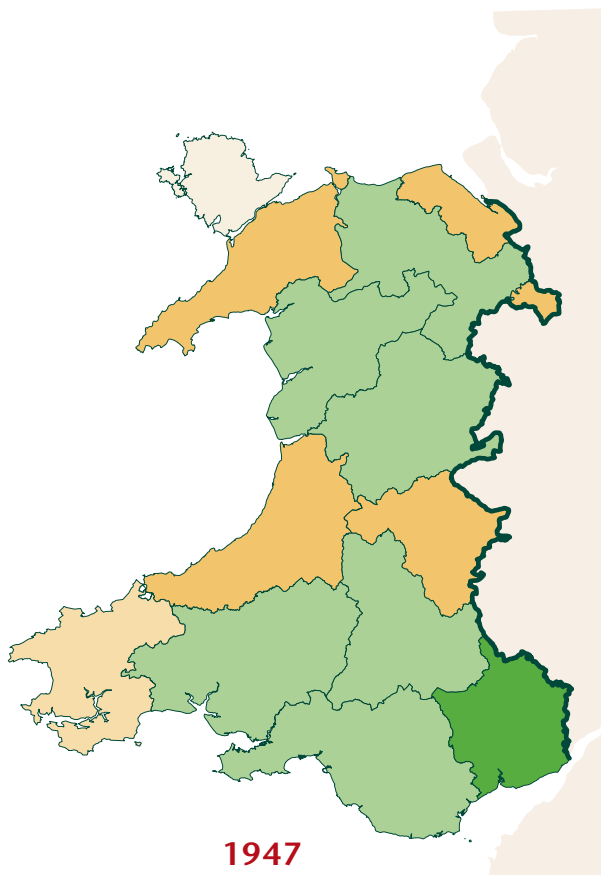
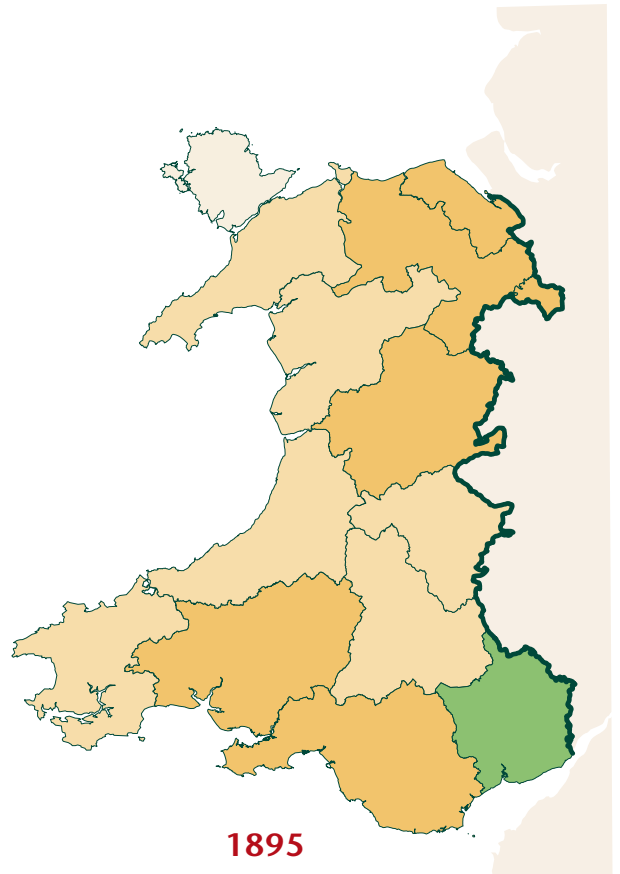
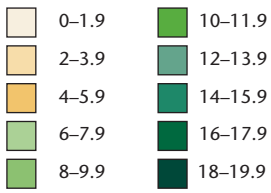
Mae'r mapiau'n defnyddio data ar sail hen siroedd Cymru ar gyfer adroddiadau 1895 a 1947. Ni fu'n bosibl ail-ddadansoddi'r data o'r siroedd hyn ar gyfer arwynebeddau daearyddol gwahanol. Yn wahanol i hyn, mae modd ail-ddadansoddi'r map coetir digidol sydd yn sail i'r rhestrïad presennol ar gyfer unrhyw arwynebedd daearyddol.

### Newid mewn gorchudd coetir dros amser (1870–2000)



**Map 5 Gorchudd coetir yng Nghymru wrth siroedd trwy amser (1895–1997)**

**% gorchudd coetir**





## ATODIADAU

Mae'r Tablau canlynol yn rhoi crynodeb o ganlyniadau'r Prif Arolwg Coetir ac Arolwg y Coetir Bach a Choed yn ôl sir yng Nghymru. Mae adroddiadau llawn o'r canlyniadau ar gael ar wahân yn ôl sir.

- Atodiad 1: Crynodeb arwynebedd coetir yn ôl sir a maint y coetir  
Atodiad 2: Crynodeb arwynebedd coetir yn ôl sir a math o goedwig  
Atodiad 3: Crynodeb coed byw y tu allan i goeir yn ôl sir a math o nodwedd  
Atodiad 4: Crynodeb nifer a hydoedd Nodweddion Llinellol yn ôl sir

*Nodyn: Mae'n bosibl na fydd y ffigurau yn y tablau yn dod i gyfanswm oherwydd talgrynnu.*



# ATODIAD 1

## Crynodeb o arwynebedd coetir fesul sir a maint y coetir

Sir*	Maint y coetir (ha)**		Cyfanswm arwynebedd (ha)	Gorchudd coetir (%)
	2.0 neu fwy	0.1 – <2.0		
Gwynedd	46 840	1 775	48 615	12.6
Clwyd	23 845	425	24 270	10.0
Dyfed	73 487	4 329	77 816	13.5
Powys	68 194	6 888	75 082	14.8
Morgannwg	39 614	2 349	41 963	18.6
Gwent	18 054	968	19 022	13.8
<b>Cymru</b>	<b>270 035</b>	<b>16 734</b>	<b>286 769</b>	<b>13.8</b>

\*Seilir arwynebeddau y siroedd a ddefnyddiwyd i gyfrif canran y gorchudd coetir ar ffinau digidol a ddefnyddiwyd yng Nghyfrifiad Poblogaeth 1991.

\*\*Cafwyd arwynebedd blociau coetir o 2.0ha a throsodd o'r Prif Arolwg Coetir. Cafwyd arwynebedd y blociau coetir 0.1 – <2.0 ha o'r Arolwg o Goetiroedd Bach a Choed.

## ATODIAD 2

### Crynodeb o arwynebedd coetir fesul sir a math o goedwig

Sir*	Math o Goedwig								Cyfanswm
	Coniffer	Llydanddail	Cymysg	Coed Copi	Copi a choed (saf.)	Chwythiad	Wedi torri	Tir agored	
Gwynedd	25 314	15 632	3 338	0	0	0	1 716	2 615	48 615
Clwyd	12 551	8 543	2 102	0	0	0	401	673	24 270
Dyfed	32 170	35 172	5 221	0	0	48	2 192	3 014	77 815
Powys	42 947	22 299	5 063	6	0	0	2 735	2 032	75 082
Morgannwg	19 067	15 657	3 388	253	0	0	1 733	1 864	41 963
Gwent	5 425	9 552	2 928	229	0	0	184	704	19 022
<b>Cyfanswm</b>	<b>137 474</b>	<b>106 855</b>	<b>22 040</b>	<b>488</b>	<b>0</b>	<b>48</b>	<b>8 961</b>	<b>10 902</b>	<b>286 767</b>

1. Gweler yr Eirfa am ddiffiniadau o fathau o goedwig.

## ATODIAD 3

Crynodeb o goed byw y tu allan i goetir yn ôl sir a math o nodwedd cyfanswm nodweddion/coed byw (000oedd)

Sir*	Cyfanswm	Math o Nodwedd			Cyfanswm Coed Byw	Dwysedd Coed (i'r km <sup>2</sup> )
		Grwpiau	Nodweddion Llinellol Cul	Coed Unigol		
Gwynedd	Nodweddion	9.3	4.3	136.6		
	Coed Byw	69.4	142.8	136.6	348.8	90
Clwyd	Nodweddion	33.2	13.1	139.3		
	Coed Byw	193.6	1 523.3	139.3	1 856.2	764
Dyfed	Nodweddion	242.6	86.5	279.4		
	Coed Byw	1 526.9	3 581.0	279.4	5 387.3	934
Powys	Nodweddion	262.5	41.8	212.5		
	Coed Byw	2 063.7	2 498.6	212.5	4 774.8	940
Morgannwg	Nodweddion	110.9	21.9	88.7		
	Coed Byw	839.6	625.8	88.7	1 554.1	690
Gwent	Nodweddion	113.5	3.7	60.9		
	Coed Byw	1 155.1	196.8	60.9	1 412.8	1026
Cyfanswm	Nodweddion	772.0	171.3	917.4		
	Coed Byw	5 848.3	8 568.3	917.4	15 334.0	738

\*Seilir arwynebeddau y siroedd a ddefnyddiwyd i gyfrif dwysedd coed i'r km<sup>2</sup> tir ar ffiniau digidol a ddefnyddiwyd yng Nghyfrifiad Poblogaeth 1991.

1. Gweler yr Eirfa am ddiffiniadau o fathau o nodweddion.

## ATODIAD 4

### Crynodeb o nifer a hyd Nodweddion Llinellol fesul sir

Sir*	Cyfanswm nodweddion (000oedd)	Cyfanswm hyd nodweddion (km)	Dwysedd (m i'r km <sup>2</sup> )
Gwynedd	4.3	449	116
Clwyd	13.1	2 319	954
Dyfed	87.3	6 912	1 199
Powys	41.8	3 259	642
Morgannwg	21.9	1 317	585
Gwent	3.7	312	226
<b>Cyfanswm</b>	<b>172.1</b>	<b>14 568</b>	<b>702</b>

\* Seilir arwynebeddau y siroedd a ddefnyddiwyd i gyfrif hyd i'r km<sup>2</sup> ar ffinau digidol a ddefnyddiwyd yng Nghyfrifiad Poblogaeth 1991.

# GEIRFA

## Coetir

Yn y Deyrnas Unedig, diffinir coetir fel tir ag arwynebedd lleiaf 0.1 ha o dan gellioedd o goed gyda gorchudd coronau'r coed o fwy nag 20%, neu'r potensial i gyrraedd hynny. Cynhwysir hefyd arwynebeddau o dir agored sydd yn elfen yn y coetir hefyd. Ni chynhwysir perllannau na choetir trefol rhwng 0.1 a 2 ha. Anwybyddir dosbarthiadau o dir fel ffyrdd, afonydd neu bibellau sydd yn torri ar eu traws os yn llai na 50m o faint. Ni chynhwysir llystyfiant 'prysgaidd' fel categori ar wahân ond fel mathau o goed Conifer, Llydanddail neu Gymysg. Ceir gwybodaeth ychwanegol ar ansawdd y coetir o fewn sail data'r rhestriad.

Cynhwysir coetir o 2 ha a mwy â lled leiaf o 50m yn Prif Arolwg Coetir; asesir coetiroedd a choed eraill yn Arolwg y Coetir Bach a Choed.

## Mathau Dehongliedig Goedwigoedd

Gwahanieithir map y coetir a geir o luniau o'r awyr mewn Mathau Dehongliedig o Goedwigoedd (MDG/IFTs) sef: Coed Conifer, Coed Llydanddail, Coed Cymysg, Coed Copi, Coed Copi â Choed Safonol, Llwyni, Coed Ifanc, Tir a Baratowyd ar gyfer Plannu a Choed a Dorrwyd. Noder y defnyddir mathau o goedwigoedd (gweler isod) ar sail data arolwg llawr at ddibenion adroddiadau gan eu bod yn fwy dibynadwy.

## Coedwig Uchel

Pob coetir ag eithrio gellioedd a reolir fel Coed Copi neu Goed Copi â Choed Safonol gyda gorchudd coed o fwy nag 20%, neu'r potensial i gyrraedd hynny. Cydnabyddir dau gategori o Goedwig Uchel:

- **Coedwig Uchel Categori 1**

Gellioedd sydd yn gallu cynhyrchu pren o faint ac ansawdd sydd yn addas ar gyfer boncyffion llifiedig, neu a all fod felly.

- **Coedwig Uchel Categori 2**

Gellioedd o ansawdd llai na Choedwig Uchel Categori 1.

## Cymysgeddau

Lle'n bosibl cofnodwyd y rhywogaethau mewn cymysgeddau ar wahân. Lle na fu hyn yn bosibl disgrifiwyd nhw fel 'Conifferau Cymysg' neu 'Goed Llydanddail Cymysg'.

## Math o Goedwigoedd

- **Conifer**

Coetir yn cynnwys mwy nag 80% yn ôl arwynebedd rhywogaethau coniferaidd.

- **Llydanddail**

Coetir yn cynnwys mwy nag 80% yn ôl arwynebedd rhywogaethau coed llydanddail.

- **Cymysg**

Cyfuniad o rywogaeth o goed llydanddail a choed coniferaidd lle mae pob categori yn gorchuddio o leiaf 20% o'r canopi (gweler y nodyn ar gymysgeddau uchod).

- **Coed Copi**

Cnydau o rywogaethau o lydanddail marchnadadwy sydd â lleiafswm o ddwy wialen i'r boncyff ac a weithir neu a all gael eu gweithio mewn cylchrediad. Ag eithrio coed copi collen dylai mwy na hanner y gwiall fod â'r potensial i gynhyrchu hydroedd metr o bren o lun da.

- **Coed Copi â Choed Safonol**

Gellioedd dwy haenen lle mae'r haenen uchaf yn cynnwys o leiaf 25 o wiall i'r ha sydd yn hŷn na'r is-haenen o goed copi gan o leiaf un cylchrediad coed copi.

- **Coed wedi Torri**

Arwynebeddau coetir sydd wedi eu torri neu gellioedd lle y lleihawyd y coed i lai nag 20% a lle y disgwylir y bydd yr arwynebeddau hyn yn cael eu hail-blannu.

- **Coed a Chwythiwyd i Lawr**

Arwynebeddau o goetir a chwythwyd i lawr ac sydd yn aros heb eu clirio a heb ail-dyfu.

- **Tir Agored**

Arwynebeddau o fewn coetir nad sydd o dan orchudd o goed ond sydd yn rhannau annatod o'r coetir megis arwynebeddau agored, glannau nentydd, llennyrch ceirw, rhodfeydd a ffyrdd coedwig.

## Mathau o Berchnogaeth

- **Perchnogaeth arall**

Coetir ar wahân i'r hyn sydd yn eiddo'r Comisiwn Coedwigaeth neu a lesir iddo.

- **Personol**

Mathau o ddeiliadaethau preifat, e.e. unigolion, ymddiriedolaethau teulu preifat a phartneriaethau teuluol.

- **Busnes coedwigaeth neu bren preifat**

Eiddo'r diwydiant prosesu pren. Nid yw'r categori hwn yn cynnwys cwmnïau rheoli coedwigoedd.

- **Busnesau preifat eraill**

Deiliaid e.e. cwmnïau, partneriaethau a chronfeydd pensiwn.

- **Awdurdodau Lleol**

Cyngor Rhanbarth, Sir, Dosbarth neu Gyngor arall.

- **Cyrff cyhoeddus eraill (heblaw am y Comisiwn Coedwigaeth)**

Adran neu Asiantaeth y Llywodraeth, diwydiant gwladoledig ac yn y blaen.

- **Cyrff Elusennol**

cyrff a gyllidir gan danysgrifiadau gwirfoddol y cyhoedd, e.e yr Ymddiriedolaeth Genedlaethol, eglwysi a cholegau.



- **Eiddo Cymunedol neu dir comin**

Eiddo cyffredin pob aelod o'r gymuned.

- **Comisiwn Coedwigaeth**

Tir sydd yn eiddo'r Comisiwn Coedwigaeth neu a lesir iddo.

## **Mathau o Nodweddion**

- **Coetir Bach**

Coetir ag arwynebedd o 0.1 ha neu fwy ond yn llai na 2 ha.

- **Grŵp**

Grŵp yn cynnwys dwy goeden neu fwy gydag arwynebedd o lai na 0.1 ha.

- **Coeden unigol**

Coeden sydd heb unrhyw gysylltiad rhwng ei chorun a chorun unrhyw goeden arall ac sydd o leiaf 2 m o daldra. Adnabyddir dau fath o goed unigol:

- Coeden Ffin (coeden unigol ar unrhyw ffin).
- Coeden Ganol (coeden unigol heb fod ar unrhyw ffin).

- **Nodwedd Llinellol**

Nodwedd â hyd o 25 m neu fwy sydd o leiaf pedair gwaith mor hir ag y mae o led. Gall fod hyd at 50 m o led neu mor gul â rhes o goed unigol. Cydnabyddir dau fath o Nodweddion Llinellol:

- Nodweddion Llinellol Toriedig (gyda lled o 16 m neu lai).
- Nodweddion Llinellol Llydan (gyda lled mwy na 16 m).

# NODIADAU





**Forestry Commission**  
231 Corstorphine Road  
Caeredit  
EH12 7AT

[www.forestry.gov.uk](http://www.forestry.gov.uk)